

(令和3年度)

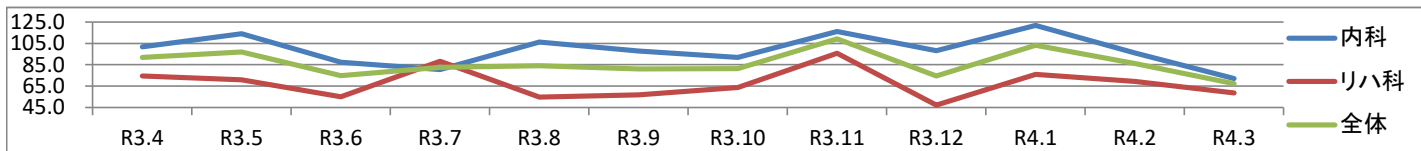
臨床指標

(クリニカルインディケータ)

御 野 場 病 院

平均在院日数

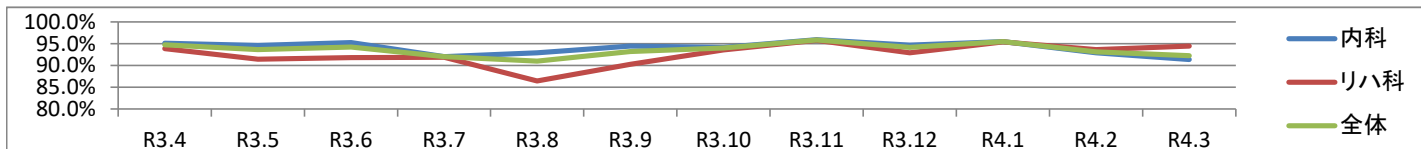
| | R3.4 | R3.5 | R3.6 | R3.7 | R3.8 | R3.9 | R3.10 | R3.11 | R3.12 | R4.1 | R4.2 | R4.3 | 計 |
|-----|-------|-------|------|------|-------|------|-------|-------|-------|-------|------|------|------|
| 内科 | 101.8 | 114.1 | 87.4 | 80.3 | 106.3 | 97.8 | 91.9 | 116.2 | 98.2 | 121.8 | 96.0 | 72.1 | 98.7 |
| リハ科 | 74.5 | 70.9 | 55.1 | 88.4 | 54.8 | 56.7 | 63.7 | 95.8 | 47.1 | 76.1 | 69.4 | 58.6 | 67.6 |
| 全体 | 91.9 | 97.0 | 74.7 | 82.6 | 84.1 | 81.0 | 81.3 | 109.3 | 74.6 | 103.4 | 86.2 | 67.4 | 86.1 |



病床利用率

(パーセント)

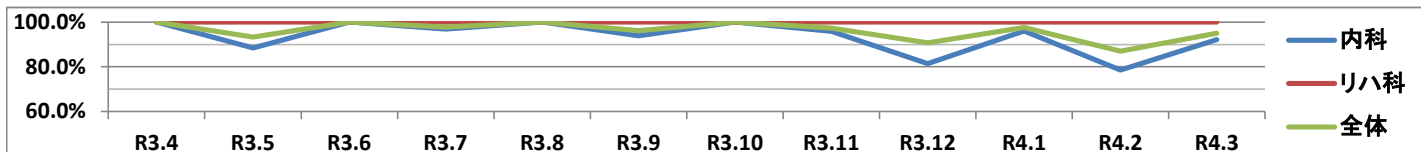
| | R3.4 | R3.5 | R3.6 | R3.7 | R3.8 | R3.9 | R3.10 | R3.11 | R3.12 | R4.1 | R4.2 | R4.3 | 計 |
|-----|-------|-------|-------|-------|-------|-------|-------|-------|-------|-------|-------|-------|-------|
| 内科 | 95.1% | 94.6% | 95.3% | 92.0% | 92.9% | 94.5% | 94.2% | 95.9% | 94.7% | 95.5% | 92.9% | 91.3% | 94.1% |
| リハ科 | 93.9% | 91.5% | 91.8% | 91.9% | 86.5% | 90.3% | 93.5% | 95.8% | 92.9% | 95.4% | 93.7% | 94.5% | 92.6% |
| 全体 | 94.8% | 93.7% | 94.3% | 92.0% | 91.0% | 93.2% | 94.0% | 95.9% | 94.2% | 95.5% | 93.1% | 92.3% | 93.7% |



退院サマリー完成率

(パーセント)

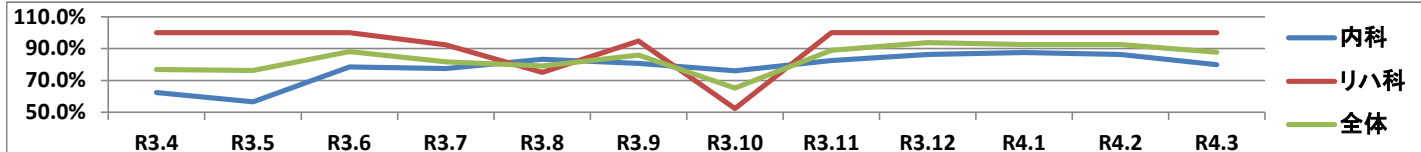
| | R3.4 | R3.5 | R3.6 | R3.7 | R3.8 | R3.9 | R3.10 | R3.11 | R3.12 | R4.1 | R4.2 | R4.3 | 計 |
|-----|--------|--------|--------|--------|--------|--------|--------|--------|--------|--------|--------|--------|--------|
| 内科 | 100.0% | 88.5% | 100.0% | 96.9% | 100.0% | 93.9% | 100.0% | 95.8% | 81.5% | 96.0% | 78.6% | 92.1% | 93.4% |
| リハ科 | 100.0% | 100.0% | 100.0% | 100.0% | 100.0% | 100.0% | 100.0% | 100.0% | 100.0% | 100.0% | 100.0% | 100.0% | 100.0% |
| 全体 | 100.0% | 93.3% | 100.0% | 97.8% | 100.0% | 96.2% | 100.0% | 97.3% | 90.7% | 97.6% | 87.0% | 95.0% | 96.1% |



退院サマリー完成率(退院後2週間以内)

(パーセント)

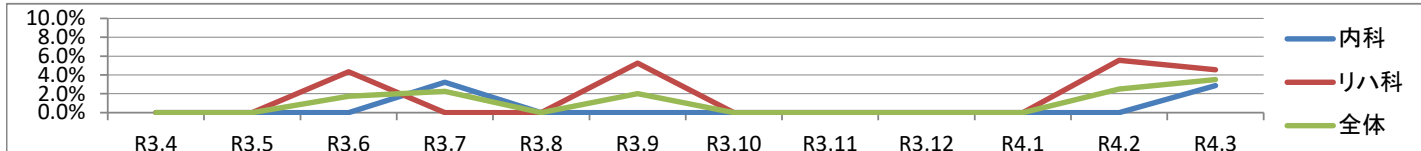
| | R3.4 | R3.5 | R3.6 | R3.7 | R3.8 | R3.9 | R3.10 | R3.11 | R3.12 | R4.1 | R4.2 | R4.3 | 計 |
|-----|--------|--------|--------|-------|-------|-------|-------|--------|--------|--------|--------|--------|-------|
| 内科 | 62.5% | 56.5% | 78.6% | 77.4% | 83.3% | 80.6% | 76.0% | 82.6% | 86.4% | 87.5% | 86.4% | 80.0% | 78.2% |
| リハ科 | 100.0% | 100.0% | 100.0% | 92.3% | 75.0% | 94.7% | 52.4% | 100.0% | 100.0% | 100.0% | 100.0% | 100.0% | 92.2% |
| 全体 | 76.9% | 76.2% | 88.2% | 81.8% | 79.2% | 86.0% | 65.2% | 88.9% | 93.9% | 92.5% | 92.5% | 87.7% | 84.1% |



退院後6週間以内の予定外の再入院率

(パーセント)

| | R3.4 | R3.5 | R3.6 | R3.7 | R3.8 | R3.9 | R3.10 | R3.11 | R3.12 | R4.1 | R4.2 | R4.3 | 計 |
|-----|------|------|------|------|------|------|-------|-------|-------|------|------|------|------|
| 内科 | 0.0% | 0.0% | 0.0% | 3.2% | 0.0% | 0.0% | 0.0% | 0.0% | 0.0% | 0.0% | 0.0% | 2.9% | 0.6% |
| リハ科 | 0.0% | 0.0% | 4.3% | 0.0% | 0.0% | 5.3% | 0.0% | 0.0% | 0.0% | 0.0% | 5.6% | 4.5% | 1.7% |
| 全体 | 0.0% | 0.0% | 1.8% | 2.3% | 0.0% | 2.0% | 0.0% | 0.0% | 0.0% | 0.0% | 2.5% | 3.5% | 1.1% |



死亡退院患者数

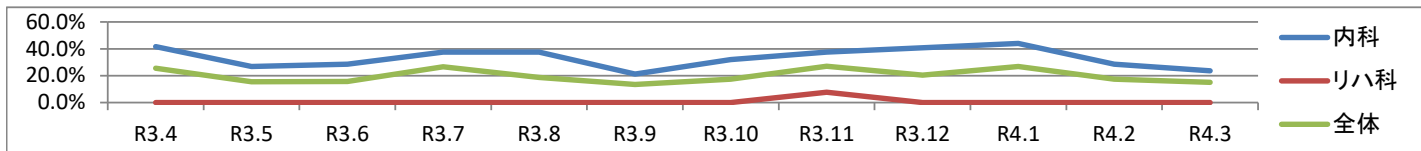
(人)

| | R3.4 | R3.5 | R3.6 | R3.7 | R3.8 | R3.9 | R3.10 | R3.11 | R3.12 | R4.1 | R4.2 | R4.3 | 計 |
|-----|------|------|------|------|------|------|-------|-------|-------|------|------|------|-----|
| 内科 | 10 | 7 | 8 | 12 | 9 | 7 | 8 | 9 | 11 | 11 | 8 | 9 | 109 |
| リハ科 | 0 | 0 | 0 | 0 | 0 | 0 | 0 | 1 | 0 | 0 | 0 | 0 | 1 |
| 全体 | 10 | 7 | 8 | 12 | 9 | 7 | 8 | 10 | 11 | 11 | 8 | 9 | 110 |

死亡退院患者率

(パーセント)

| | R3.4 | R3.5 | R3.6 | R3.7 | R3.8 | R3.9 | R3.10 | R3.11 | R3.12 | R4.1 | R4.2 | R4.3 | 計 |
|-----|-------|-------|-------|-------|-------|-------|-------|-------|-------|-------|-------|-------|-------|
| 内科 | 41.7% | 26.9% | 28.6% | 37.5% | 37.5% | 21.2% | 32.0% | 37.5% | 40.7% | 44.0% | 28.6% | 23.7% | 32.6% |
| リハ科 | 0.0% | 0.0% | 0.0% | 0.0% | 0.0% | 0.0% | 0.0% | 7.7% | 0.0% | 0.0% | 0.0% | 0.0% | 0.4% |
| 全体 | 25.6% | 15.6% | 15.7% | 26.7% | 18.8% | 13.5% | 17.4% | 27.0% | 20.4% | 26.8% | 17.4% | 15.0% | 19.5% |



○回復期リハビリテーション病棟

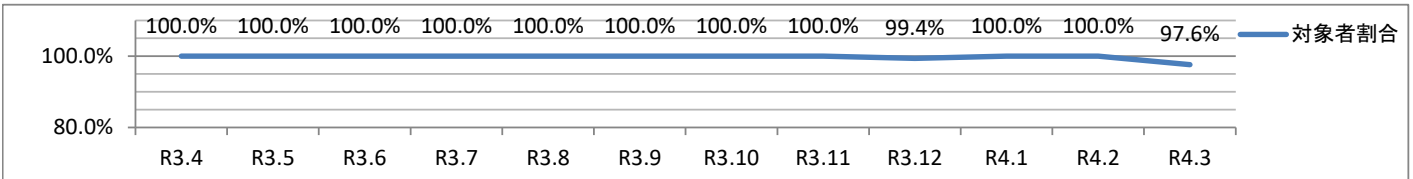
入院時平均待機日数

待機患者数 223 名 待機日数 3,176日 平均待機日数 14.24 日

対象患者割合(単月)

(パーセント)

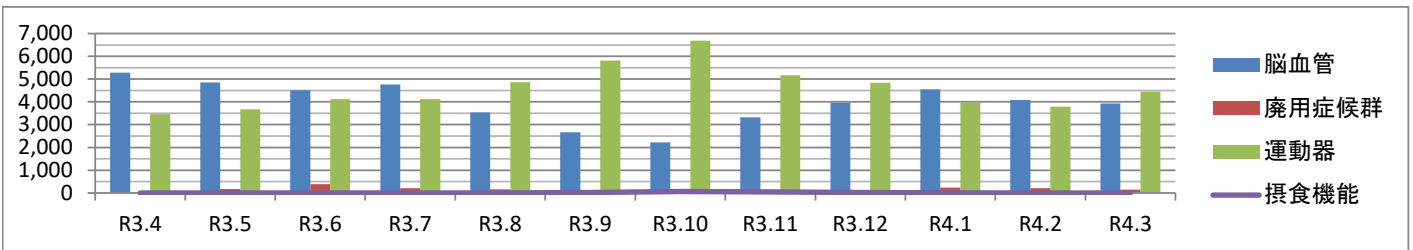
| | R3.4 | R3.5 | R3.6 | R3.7 | R3.8 | R3.9 | R3.10 | R3.11 | R3.12 | R4.1 | R4.2 | R4.3 | |
|--|--------|--------|--------|--------|--------|--------|--------|--------|-------|--------|--------|-------|-------|
| | 100.0% | 100.0% | 100.0% | 100.0% | 100.0% | 100.0% | 100.0% | 100.0% | 99.4% | 100.0% | 100.0% | 97.6% | 99.8% |



疾患別リハビリテーションの実施単位数

(単位)

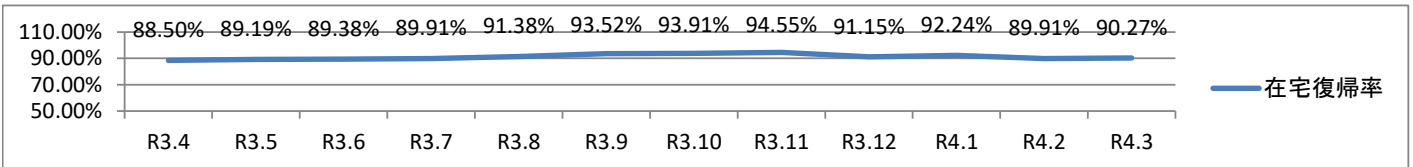
| | R3.4 | R3.5 | R3.6 | R3.7 | R3.8 | R3.9 | R3.10 | R3.11 | R3.12 | R4.1 | R4.2 | R4.3 | |
|-------|-------|-------|-------|-------|-------|-------|-------|-------|-------|-------|-------|-------|---------|
| 脳血管 | 5,281 | 4,847 | 4,516 | 4,759 | 3,540 | 2,665 | 2,224 | 3,325 | 3,965 | 4,552 | 4,078 | 3,925 | 47,677 |
| 廃用症候群 | 18 | 178 | 393 | 217 | 162 | 0 | 0 | 0 | 82 | 233 | 208 | 154 | 1,645 |
| 運動器 | 3,456 | 3,676 | 4,120 | 4,120 | 4,868 | 5,811 | 6,688 | 5,168 | 4,841 | 3,964 | 3,786 | 4,449 | 54,947 |
| 摂食機能 | 0 | 0 | 0 | 0 | 0 | 25 | 64 | 42 | 21 | 12 | 2 | 0 | 166 |
| 計 | 8,755 | 8,701 | 9,029 | 9,096 | 8,570 | 8,501 | 8,976 | 8,535 | 8,909 | 8,761 | 8,074 | 8,528 | 104,435 |



在宅復帰率(当該月含む直近6ヶ月間の平均) ※3割以上

(パーセント)

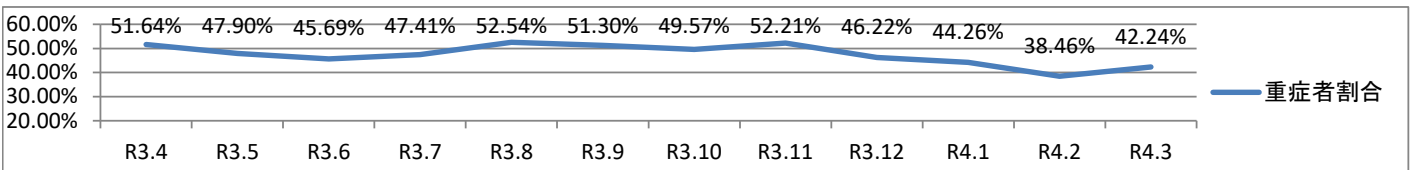
| | R3.4 | R3.5 | R3.6 | R3.7 | R3.8 | R3.9 | R3.10 | R3.11 | R3.12 | R4.1 | R4.2 | R4.3 | |
|--|--------|--------|--------|--------|--------|--------|--------|--------|--------|--------|--------|--------|--|
| | 88.50% | 89.19% | 89.38% | 89.91% | 91.38% | 93.52% | 93.91% | 94.55% | 91.15% | 92.24% | 89.91% | 90.27% | |



新規入院における重症者の割合(当該月含む直近6ヶ月間) ※3割以上

(パーセント)

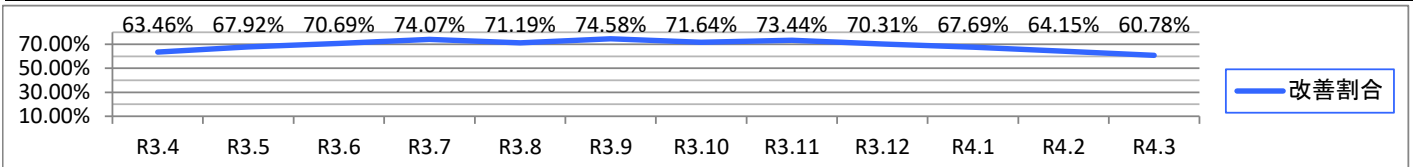
| | R3.4 | R3.5 | R3.6 | R3.7 | R3.8 | R3.9 | R3.10 | R3.11 | R3.12 | R4.1 | R4.2 | R4.3 | |
|--|--------|--------|--------|--------|--------|--------|--------|--------|--------|--------|--------|--------|--|
| | 51.64% | 47.90% | 45.69% | 47.41% | 52.54% | 51.30% | 49.57% | 52.21% | 46.22% | 44.26% | 38.46% | 42.24% | |



16点以上改善した重症者の割合(当該月含む直近6ヶ月間) ※3割以上

(パーセント)

| | R3.4 | R3.5 | R3.6 | R3.7 | R3.8 | R3.9 | R3.10 | R3.11 | R3.12 | R4.1 | R4.2 | R4.3 | |
|--|--------|--------|--------|--------|--------|--------|--------|--------|--------|--------|--------|--------|--|
| | 63.46% | 67.92% | 70.69% | 74.07% | 71.19% | 74.58% | 71.64% | 73.44% | 70.31% | 67.69% | 64.15% | 60.78% | |



【令和3年度】

退院患者統計

2A(回復期リハビリテーション病棟)

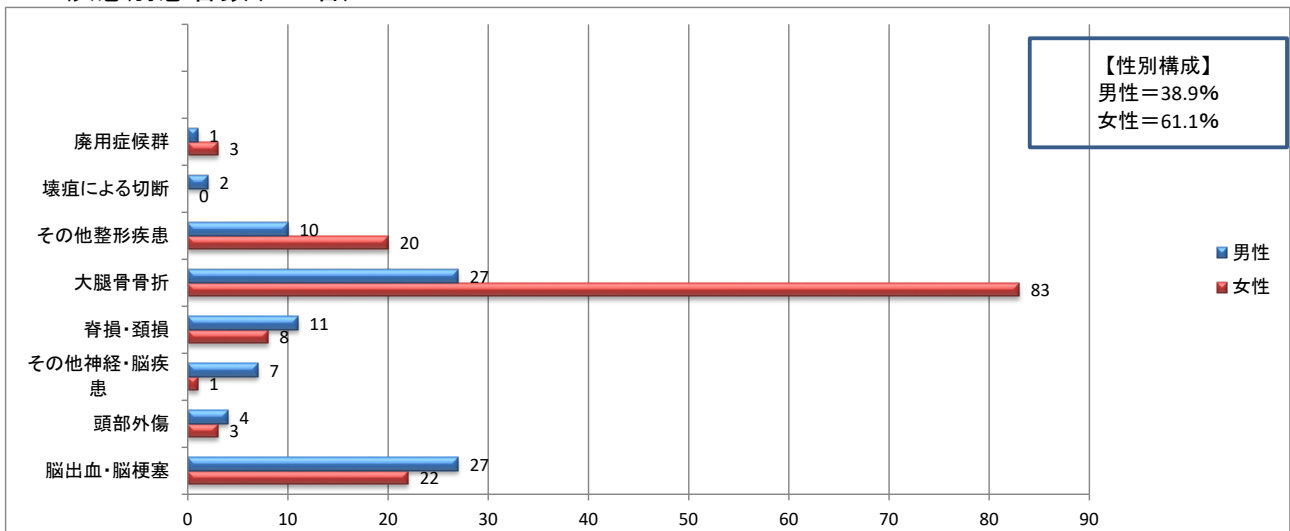


医療法人正観会

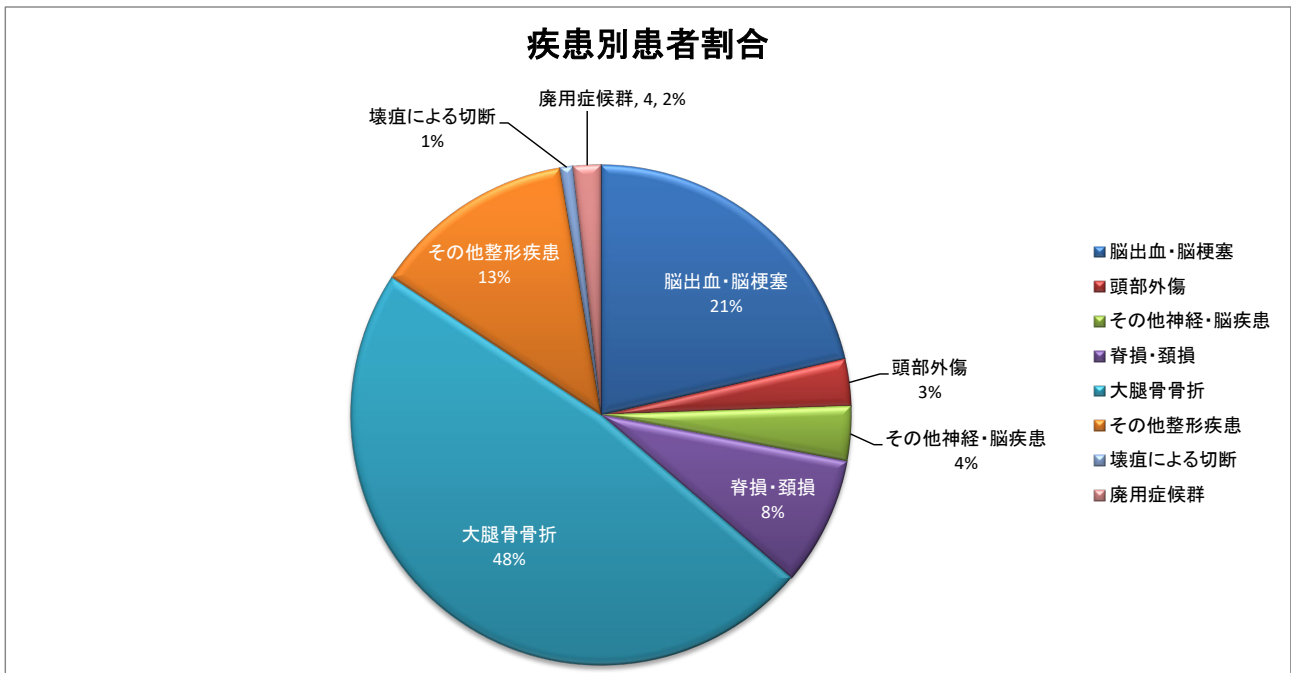
御野場病院

令和3年度 2A病棟(リハビリテーション科) 疾患別入院患者数

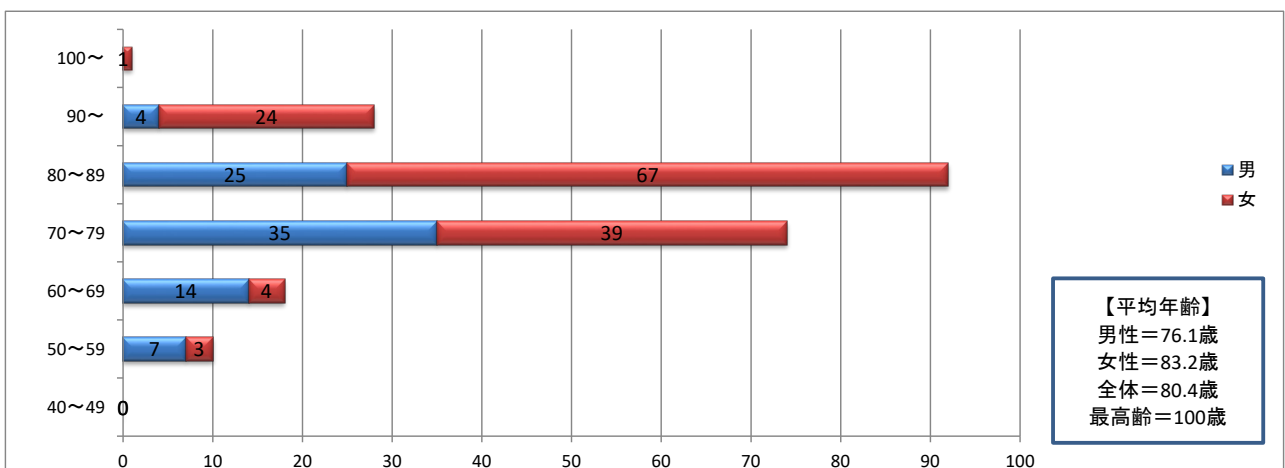
1 疾患別患者数(229名)



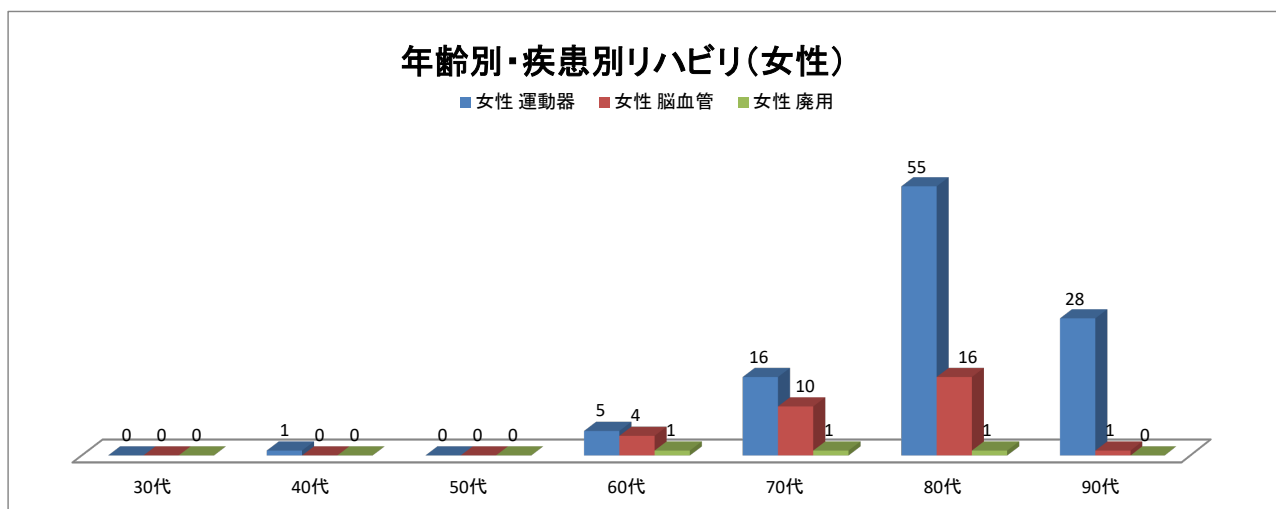
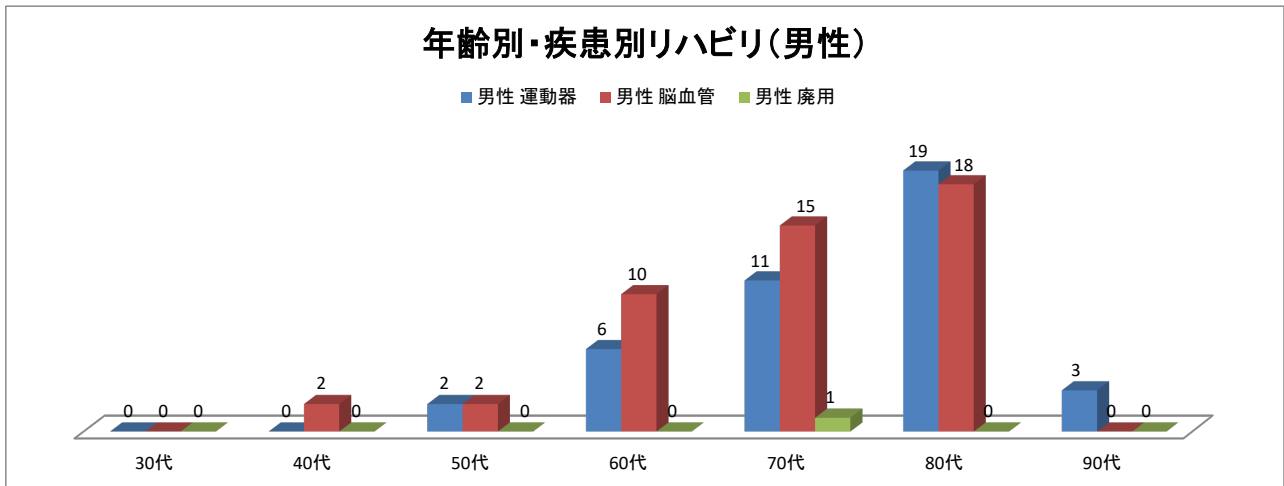
2 疾患別患者割合(229名)



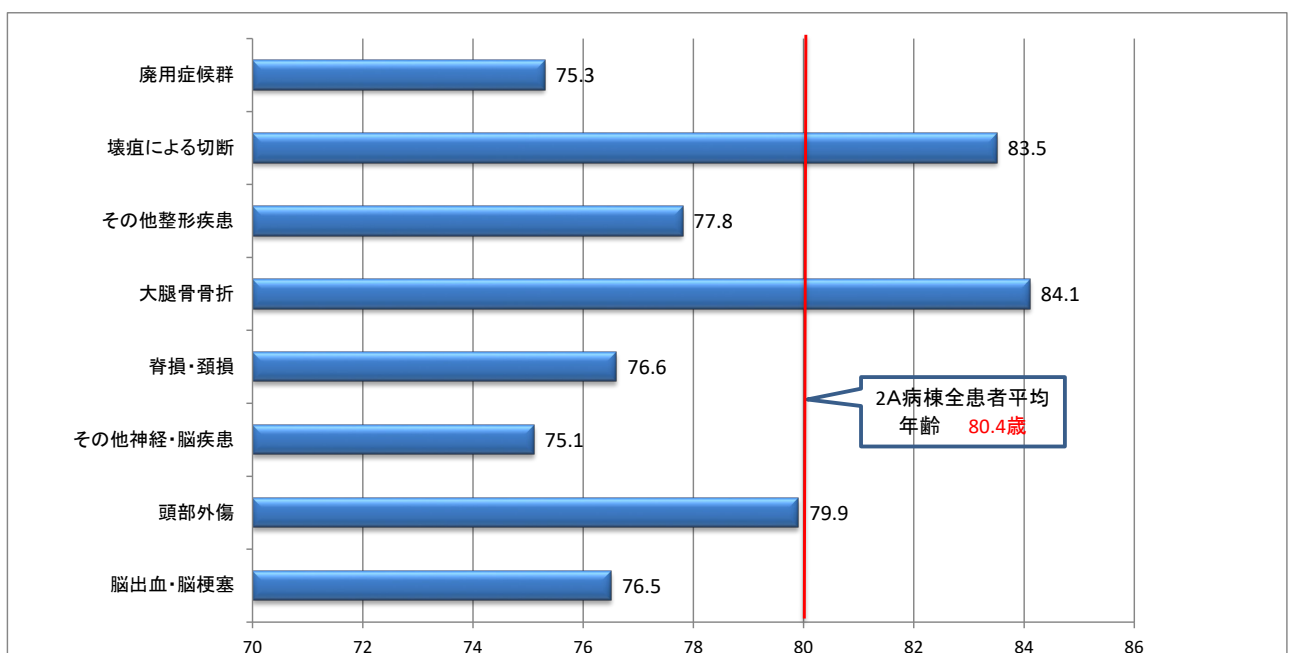
3 年齢別別構成(229名)



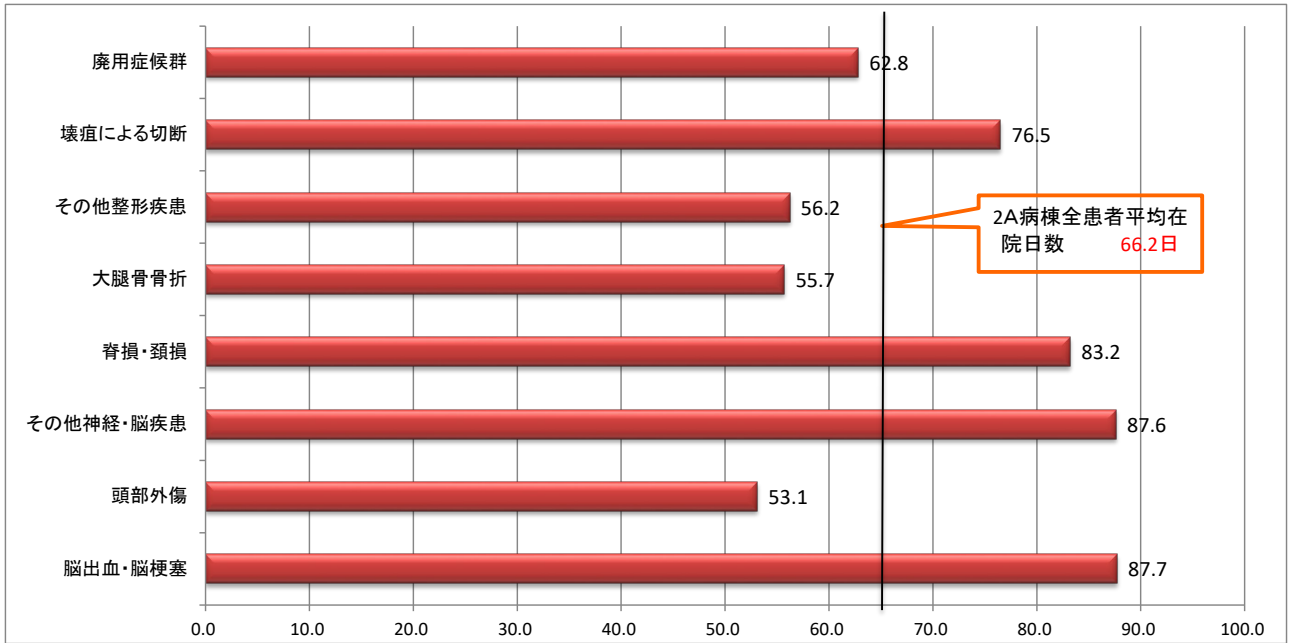
4 年齢・疾患別リハビリ構成(229名)



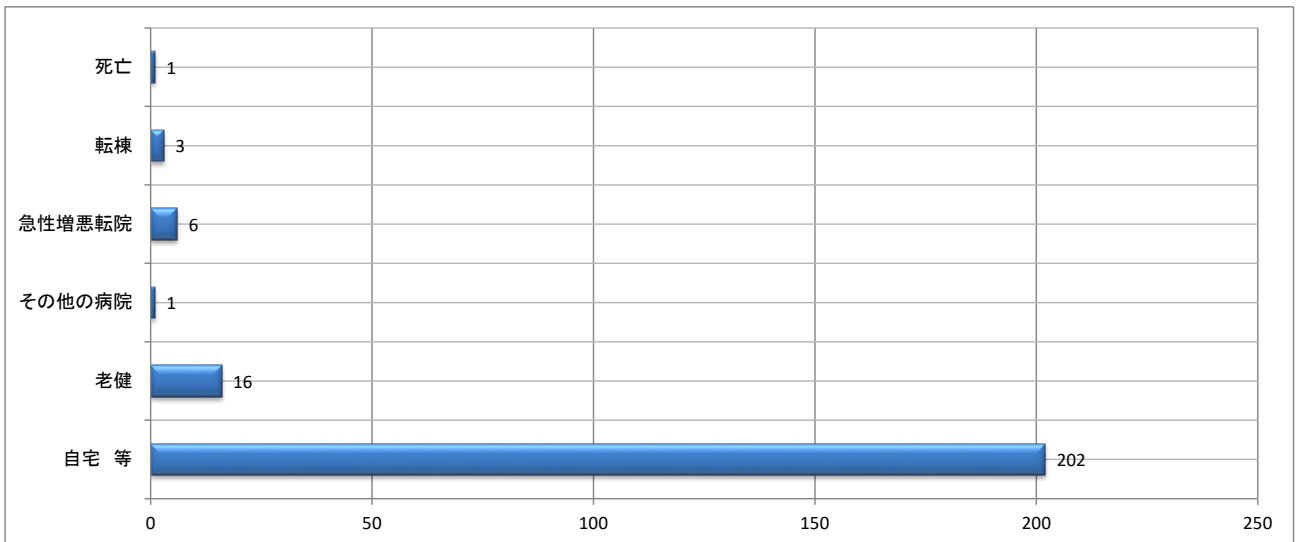
5 疾患別平均年齢(229名)



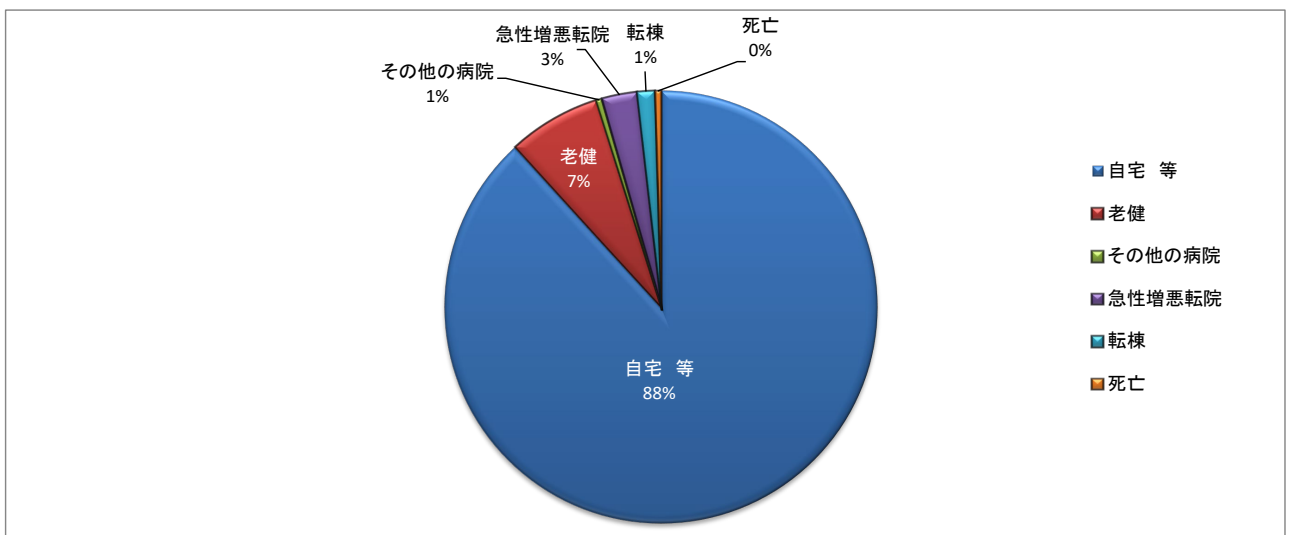
6 疾患別平均在院日数(229名)



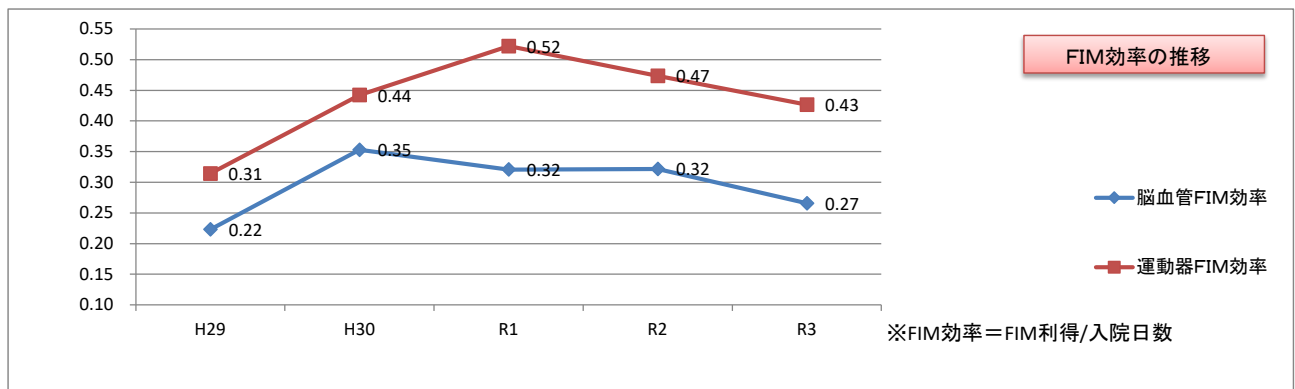
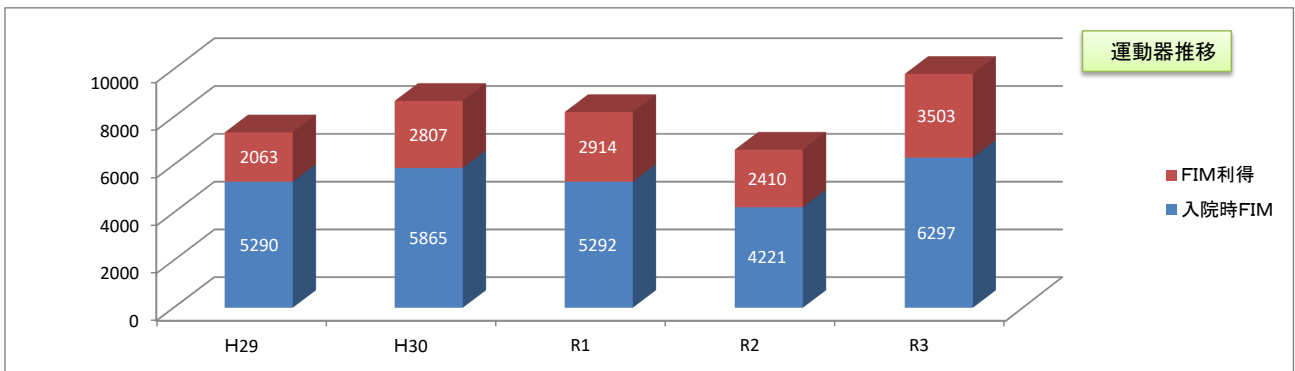
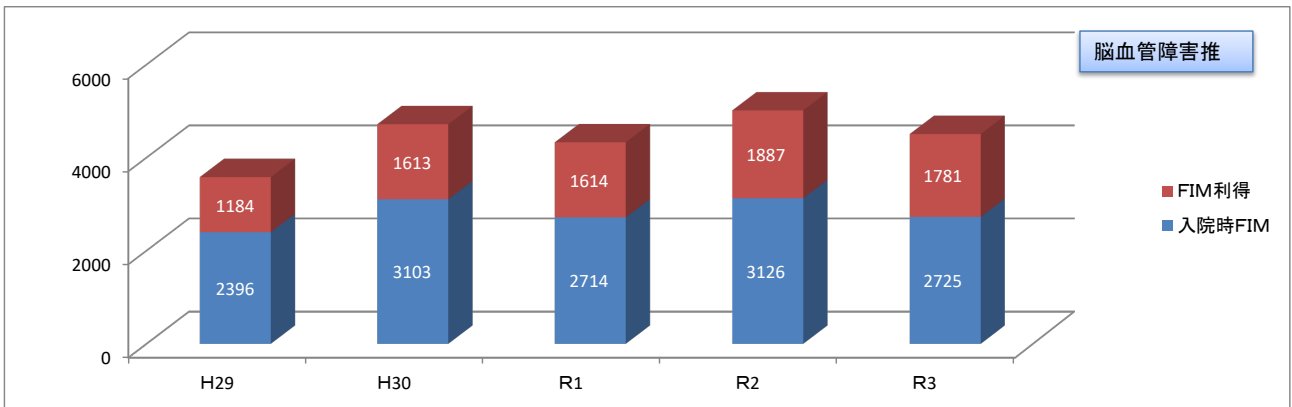
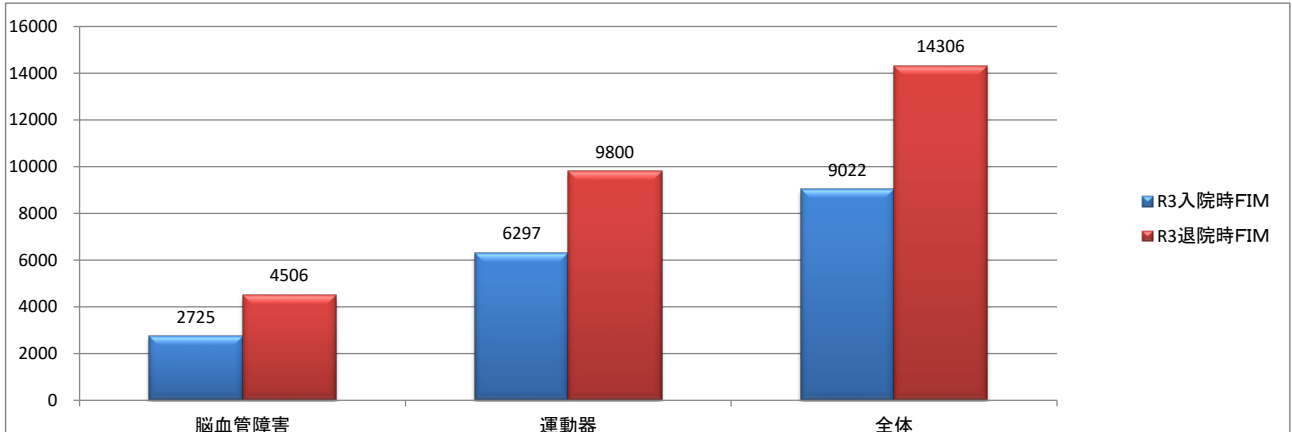
7 退院先別患者人数(229名)



8 退院先別割合(229名)



9 FIM改善状況



退 院 患 者 統 計

【令和3年度】

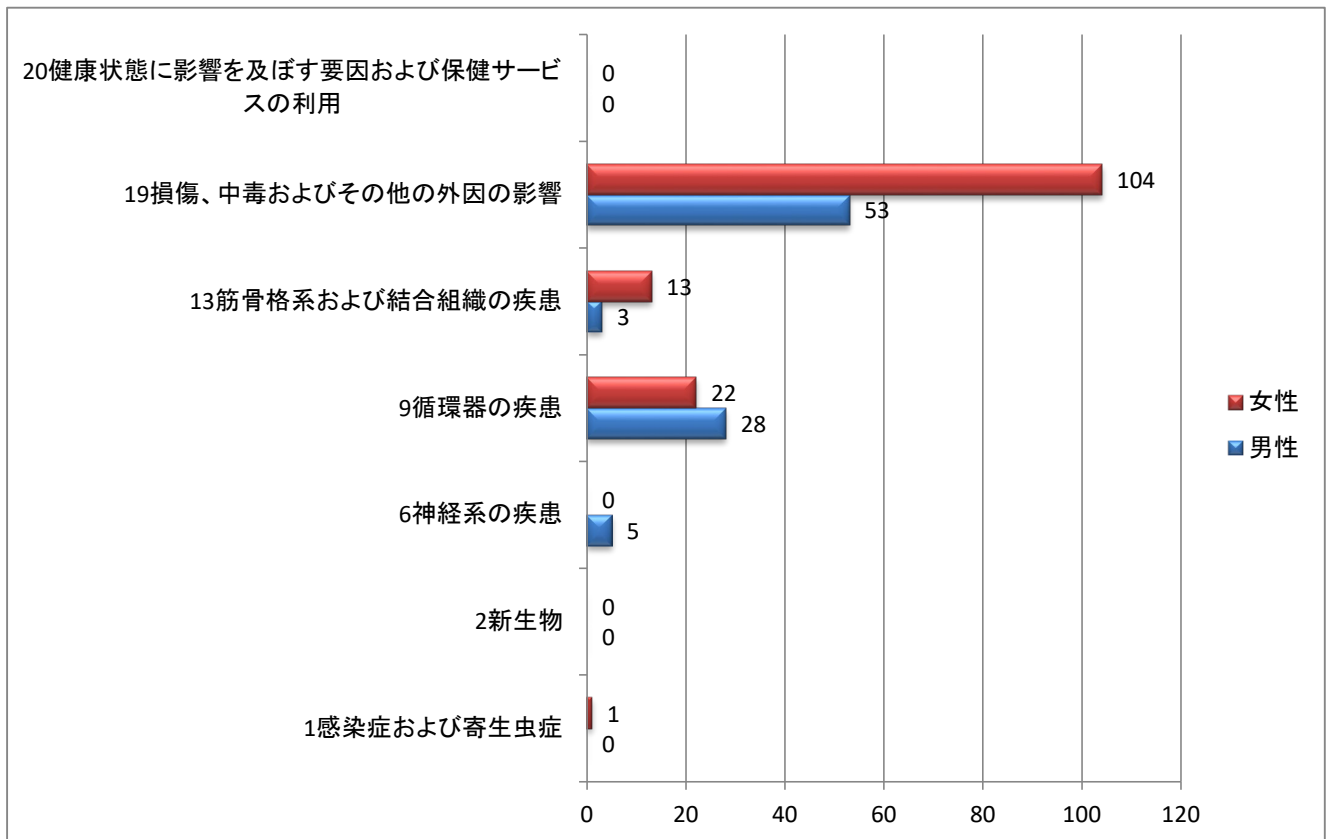


医療法人正観会

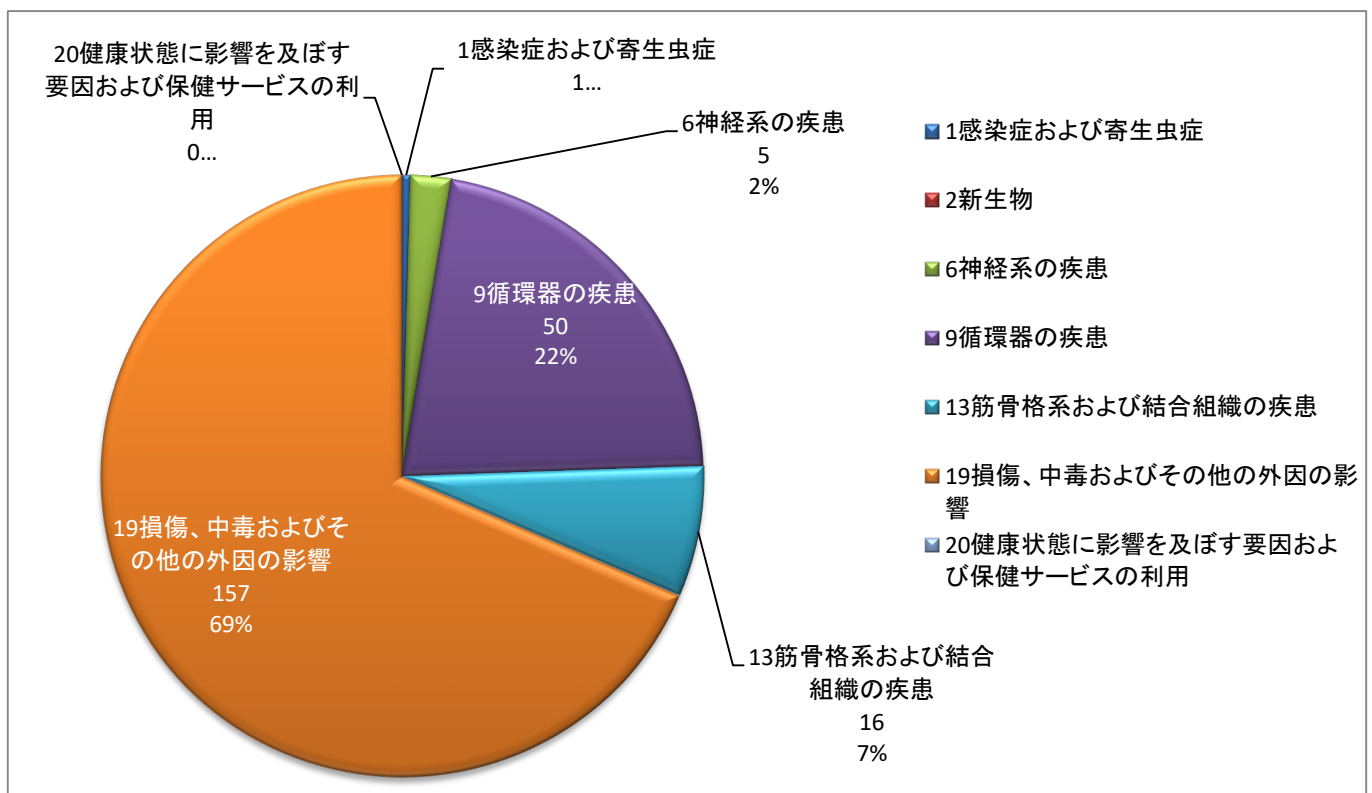
御野場病院

◆令和3年度 2A病棟(回復期リハビリテーション病棟)

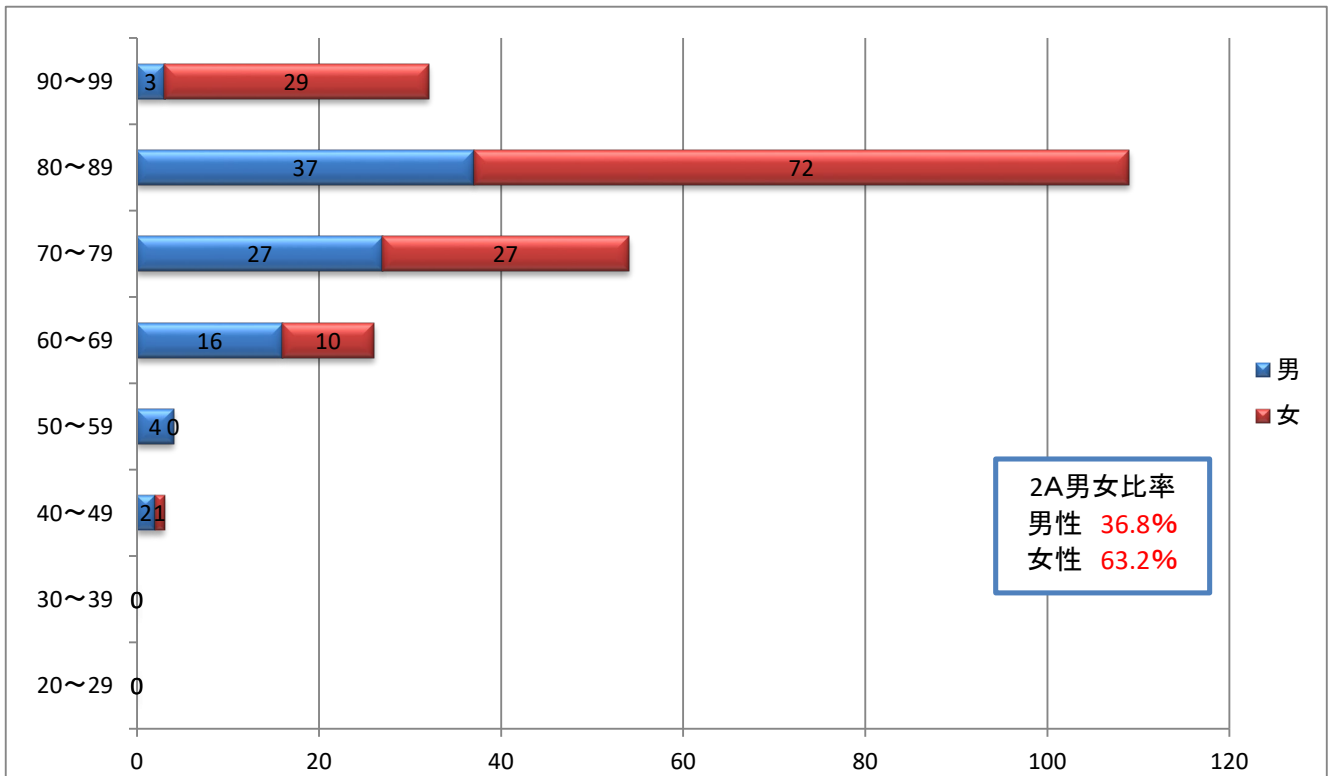
1 疾患別患者数(229名)



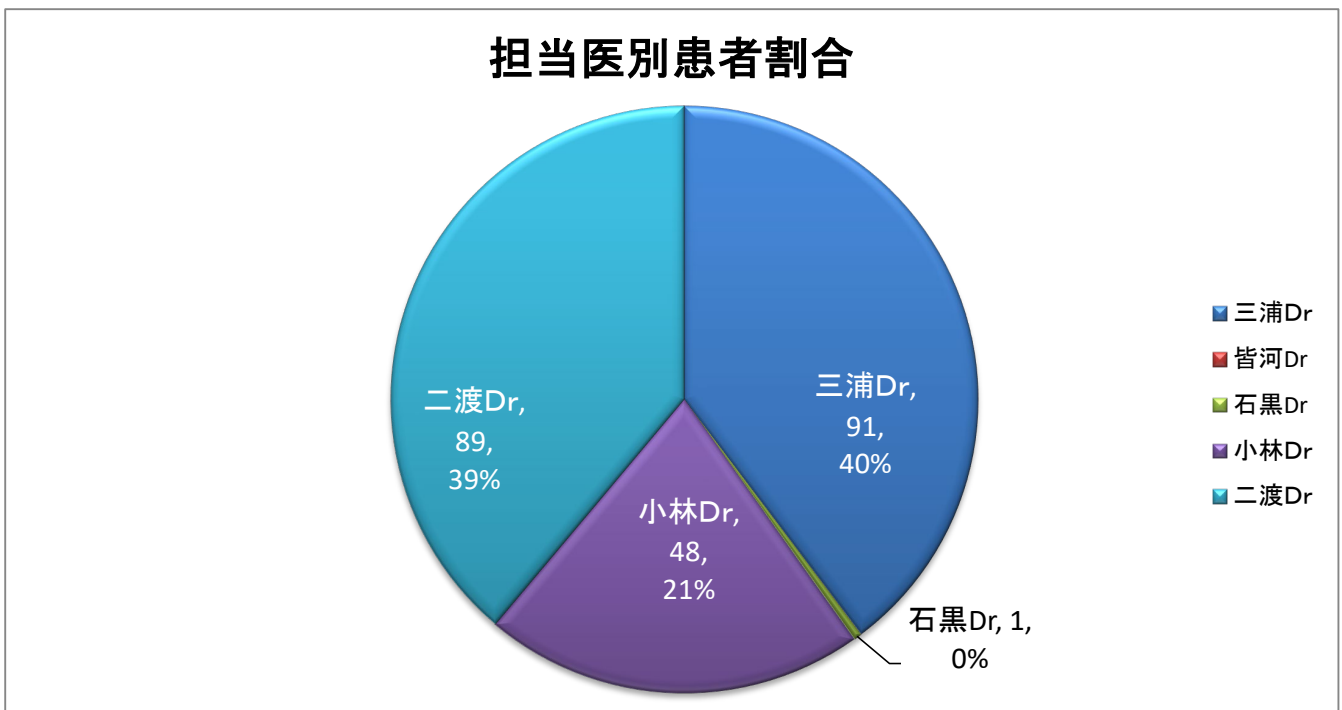
2 疾患別患者割合(229名)



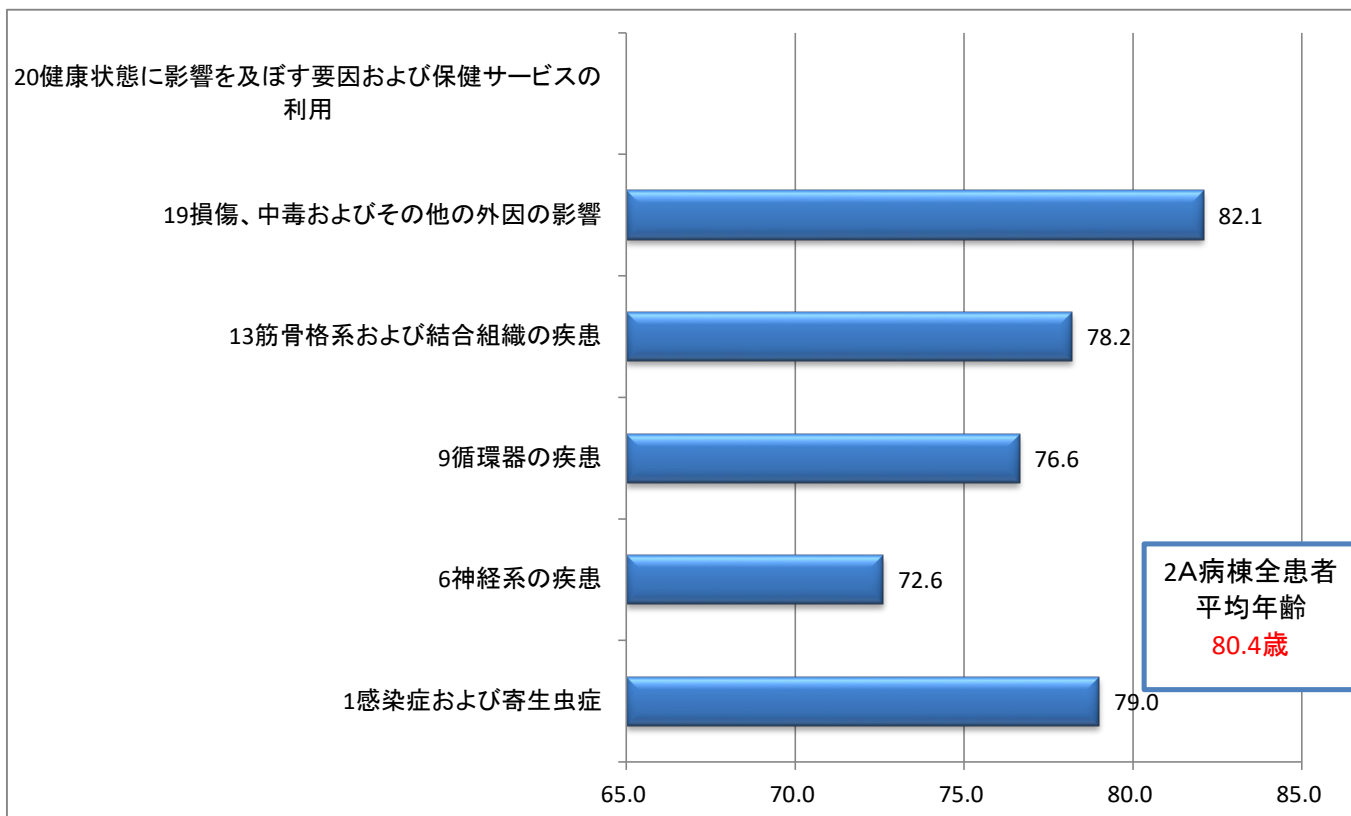
3 年齢構成(229名)



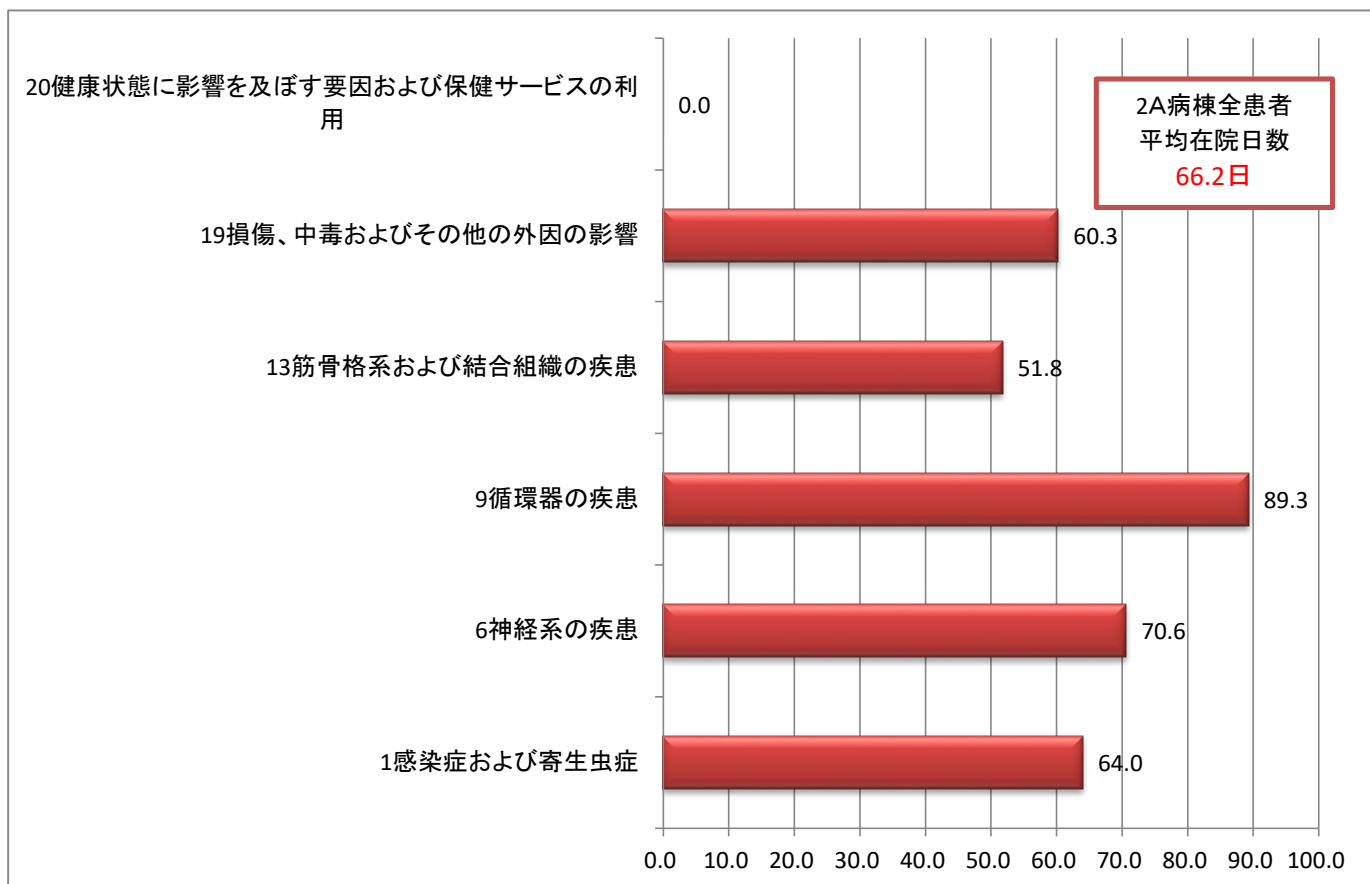
4 担当医別患者数(229名)



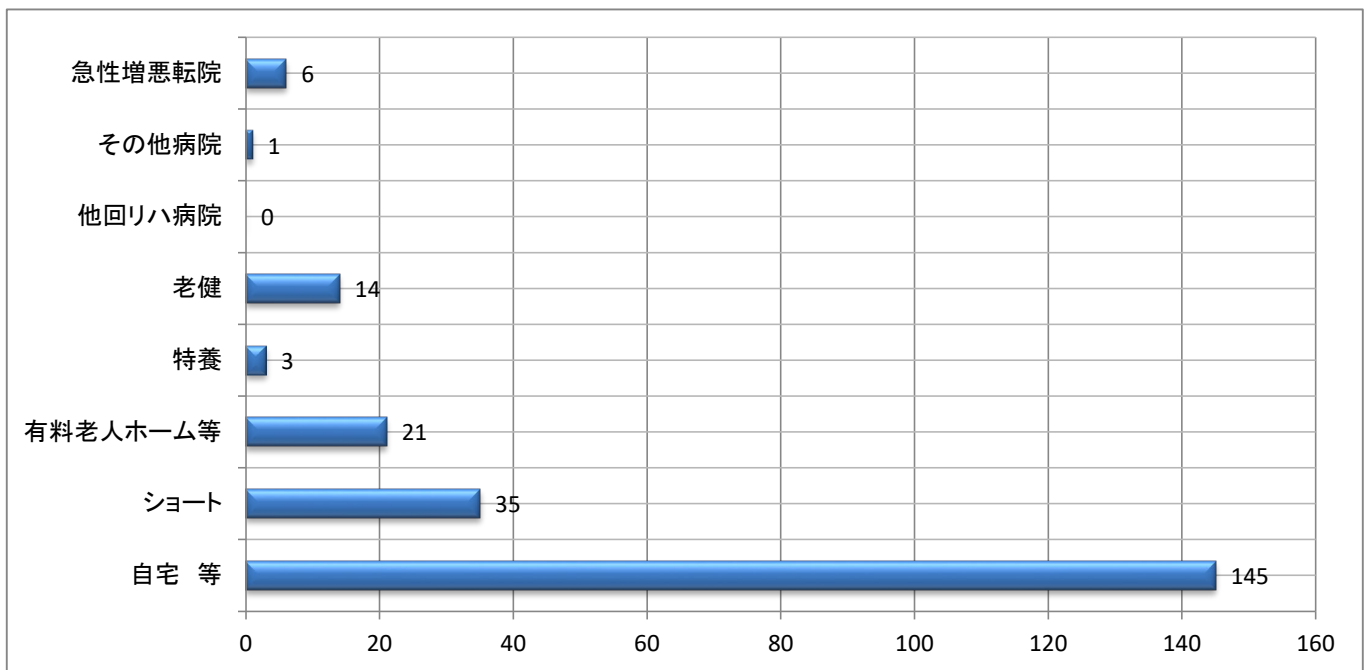
5 疾患別平均年齢(229名)



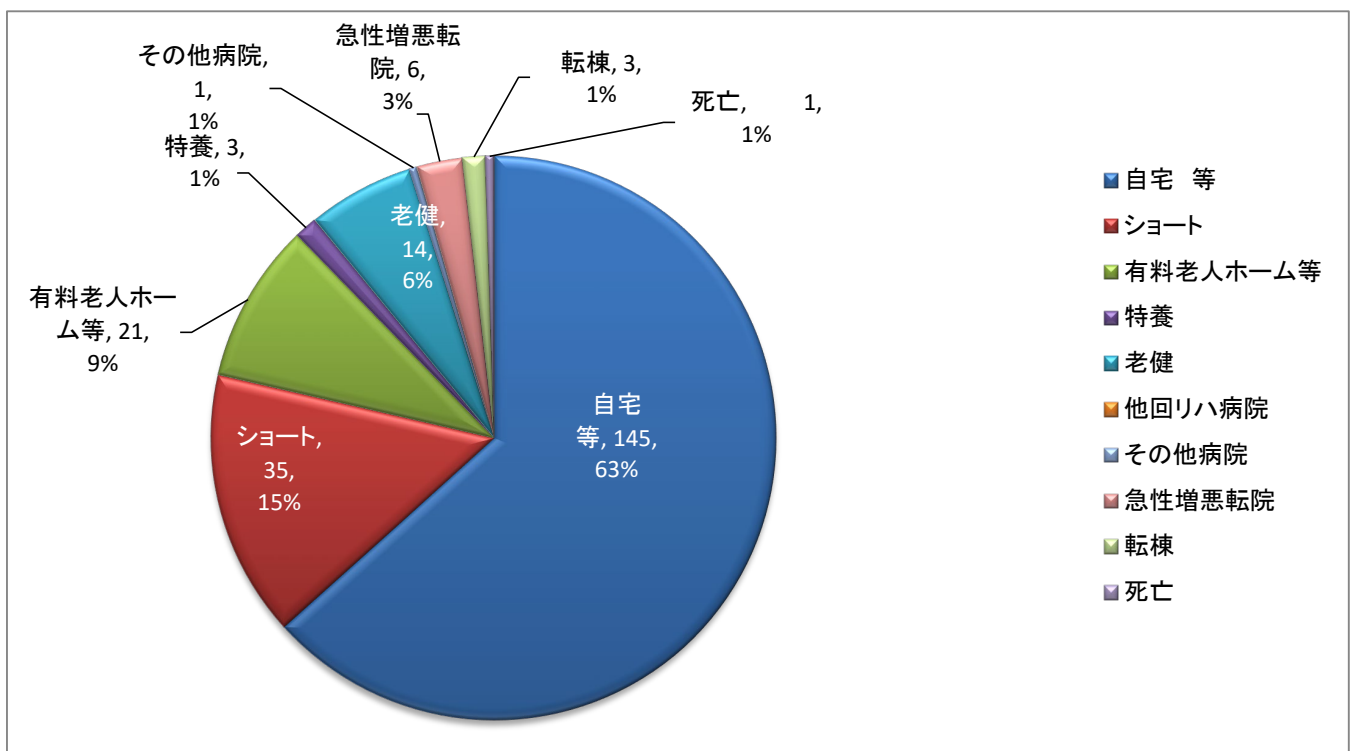
6 疾患別平均在院日数(229名)



7 退院先別患者人数(229名)

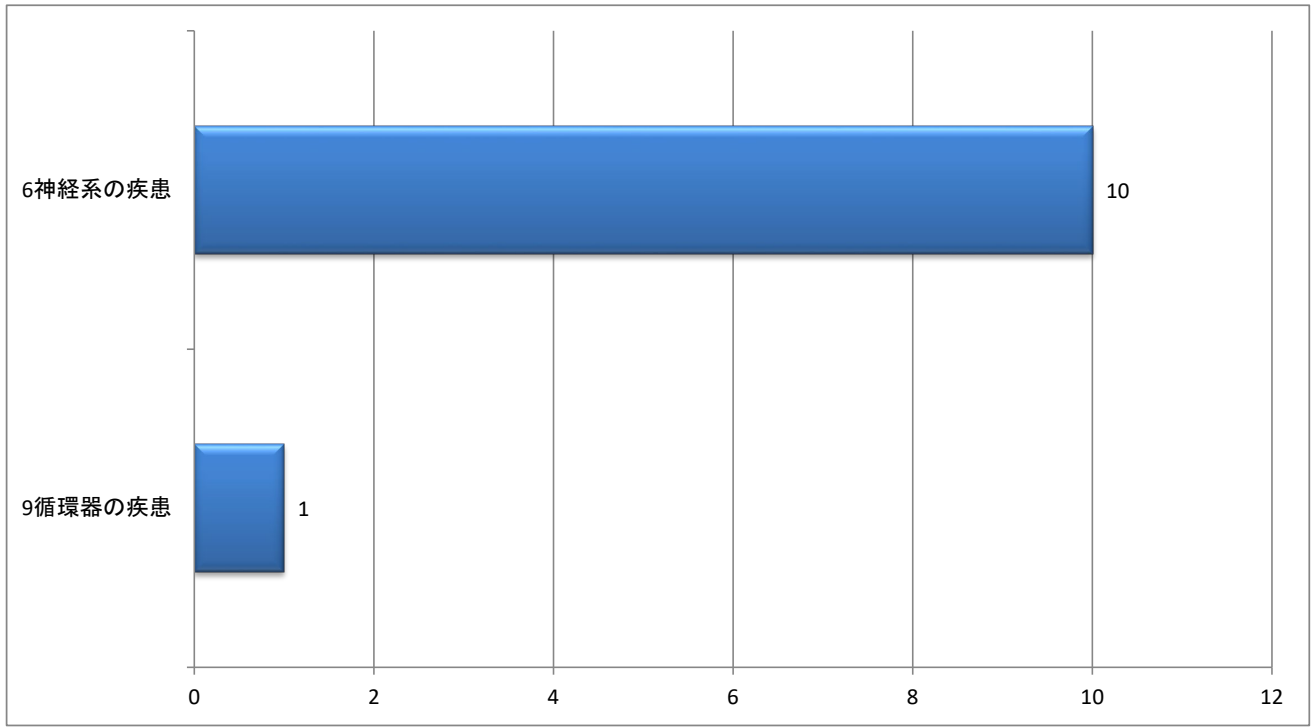


8 退院先別割合(229名)

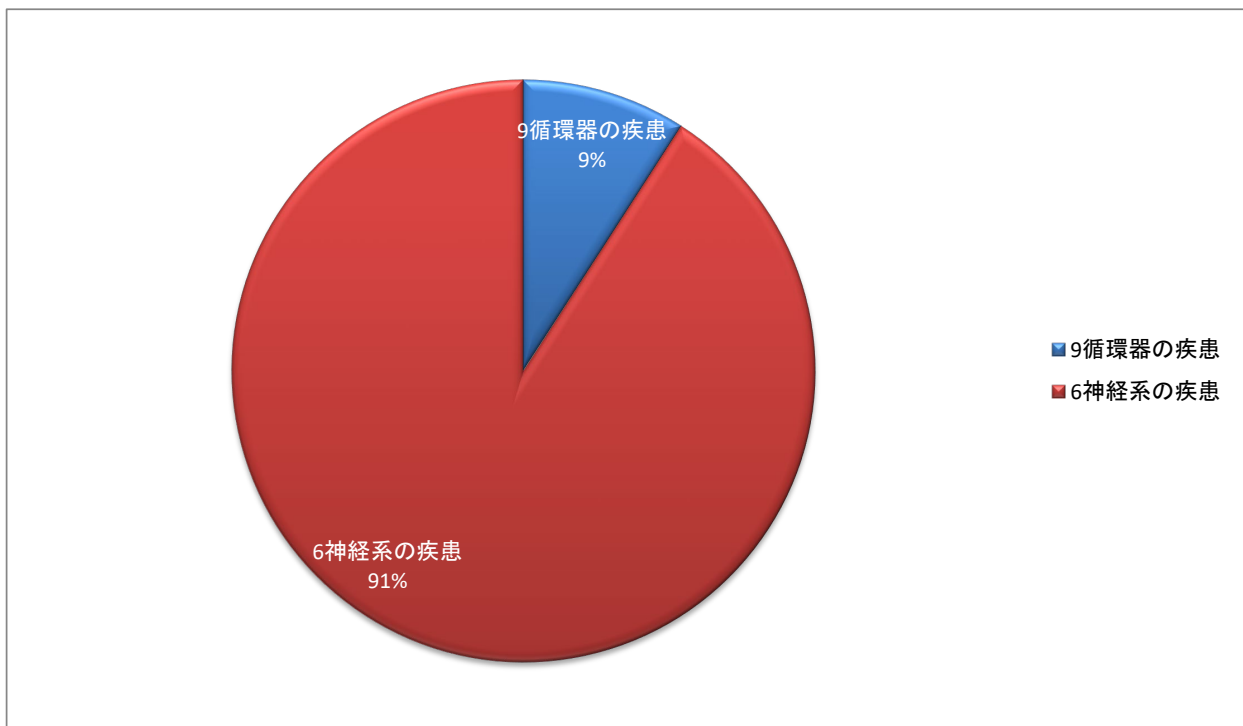


◆令和3年度 2B病棟(特殊疾患病棟)

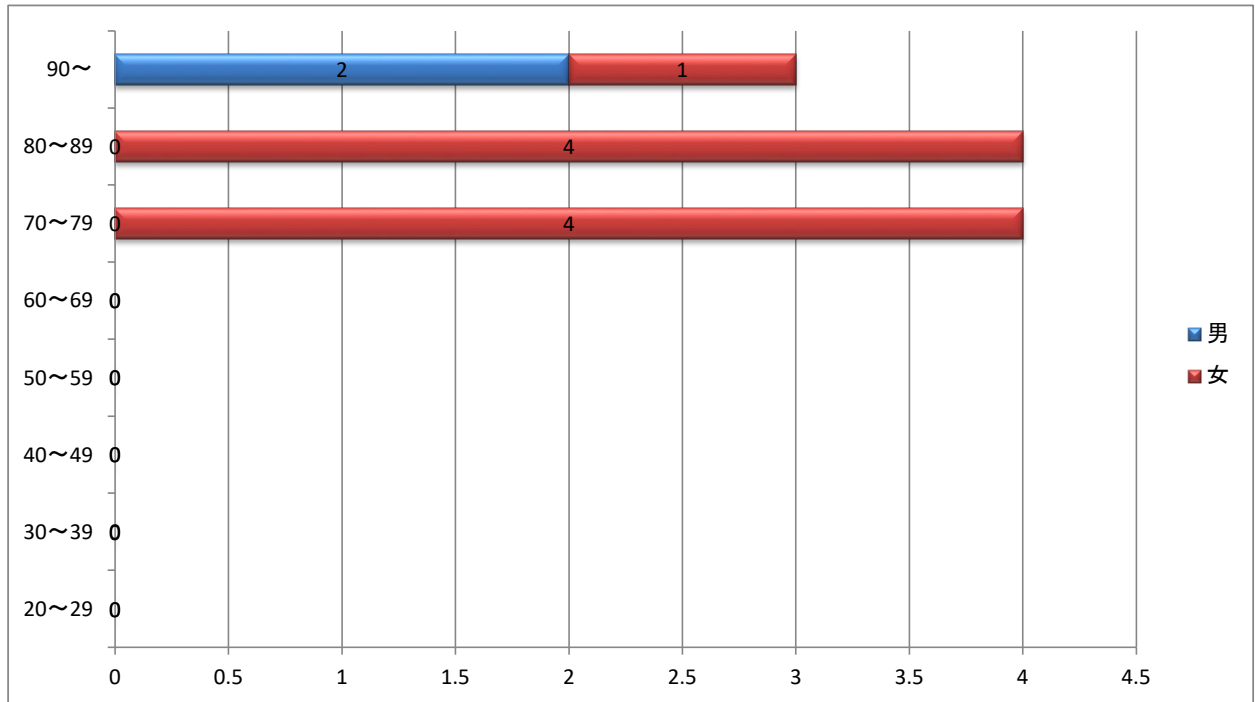
1 疾患別患者数(11名)



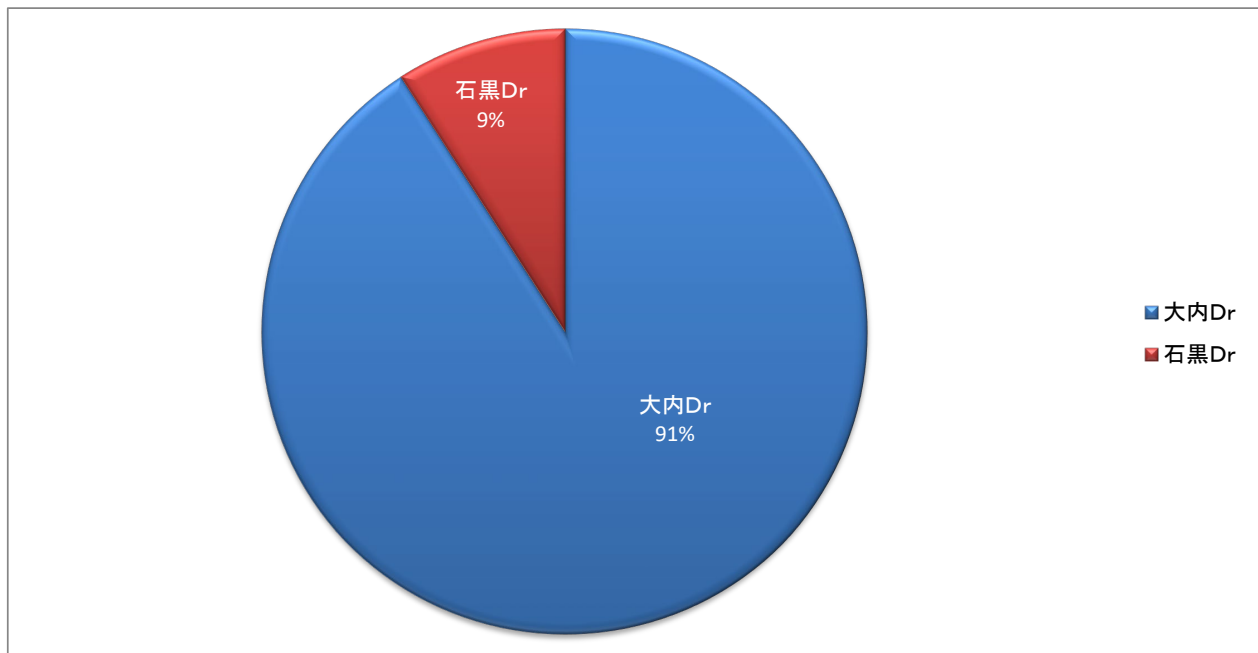
2 疾患別患者数(11名)



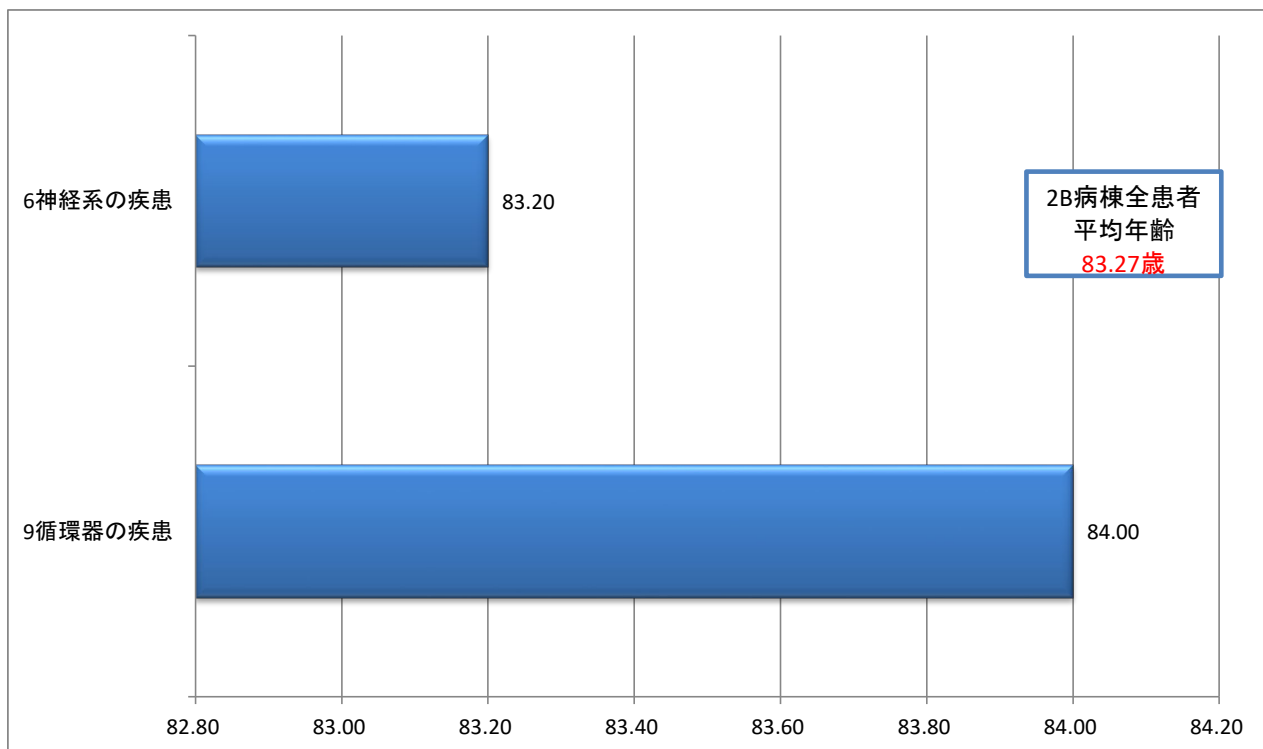
3 年齢構成(11名)



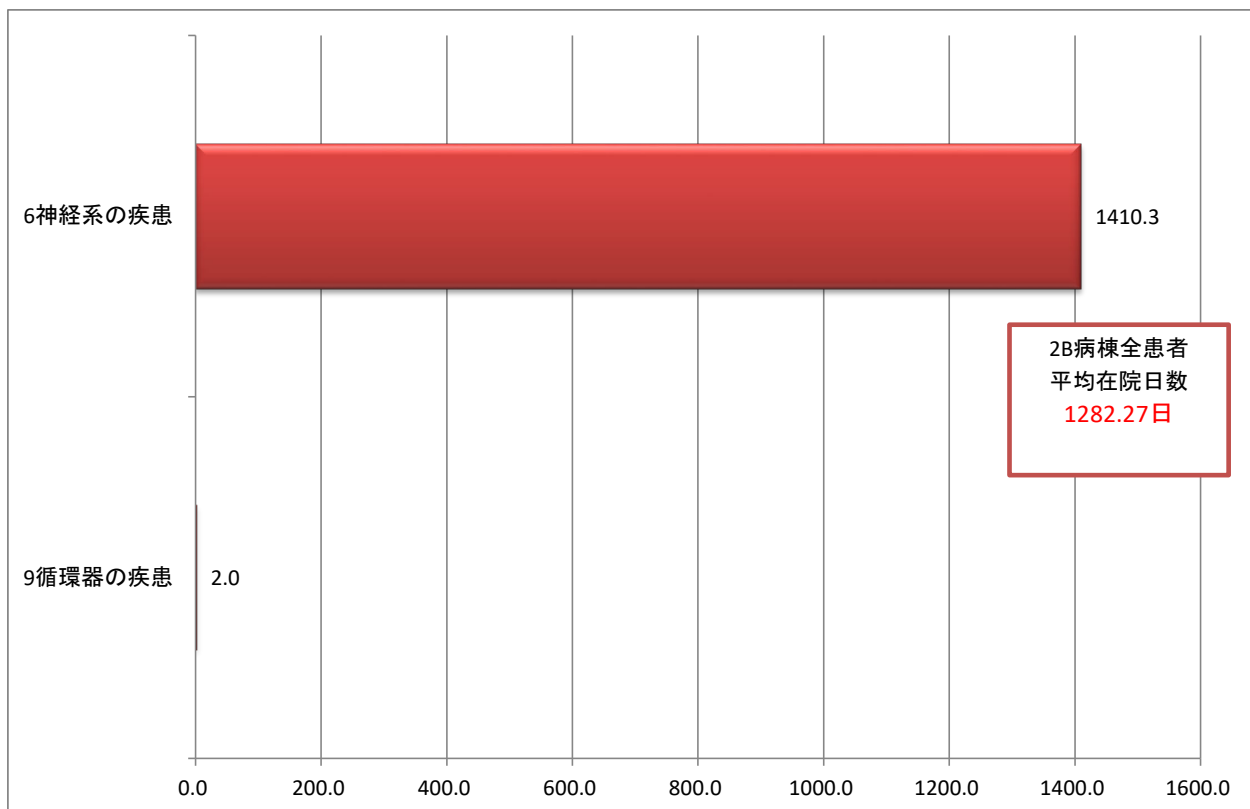
4 担当医別患者数(11名)



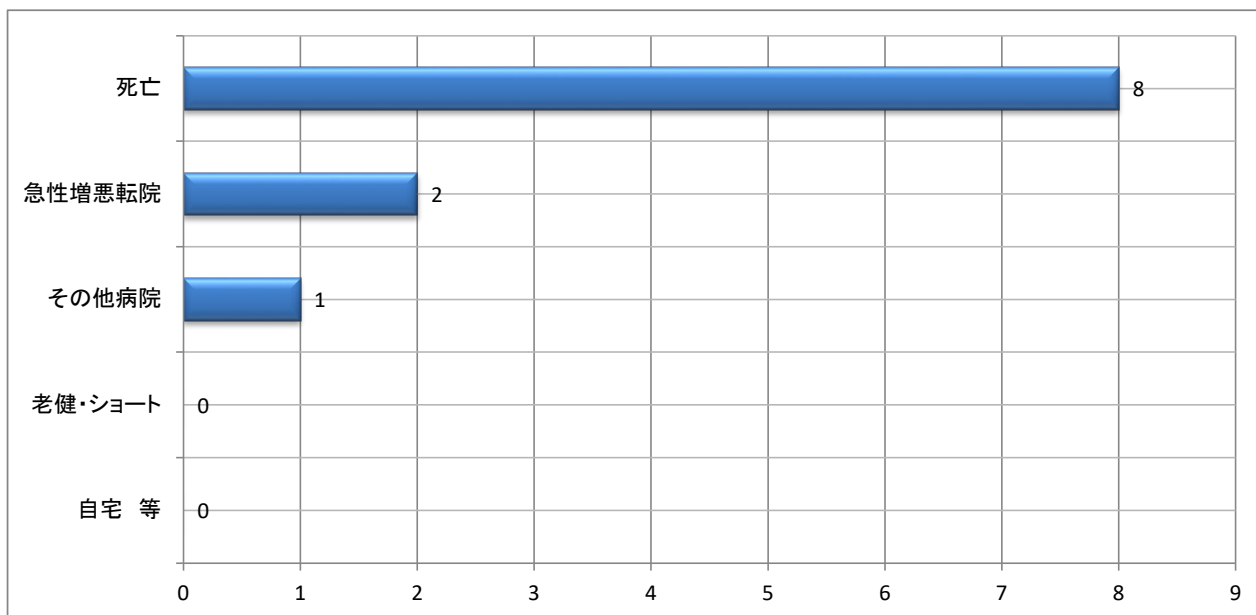
5 疾患別平均年齢(11名)



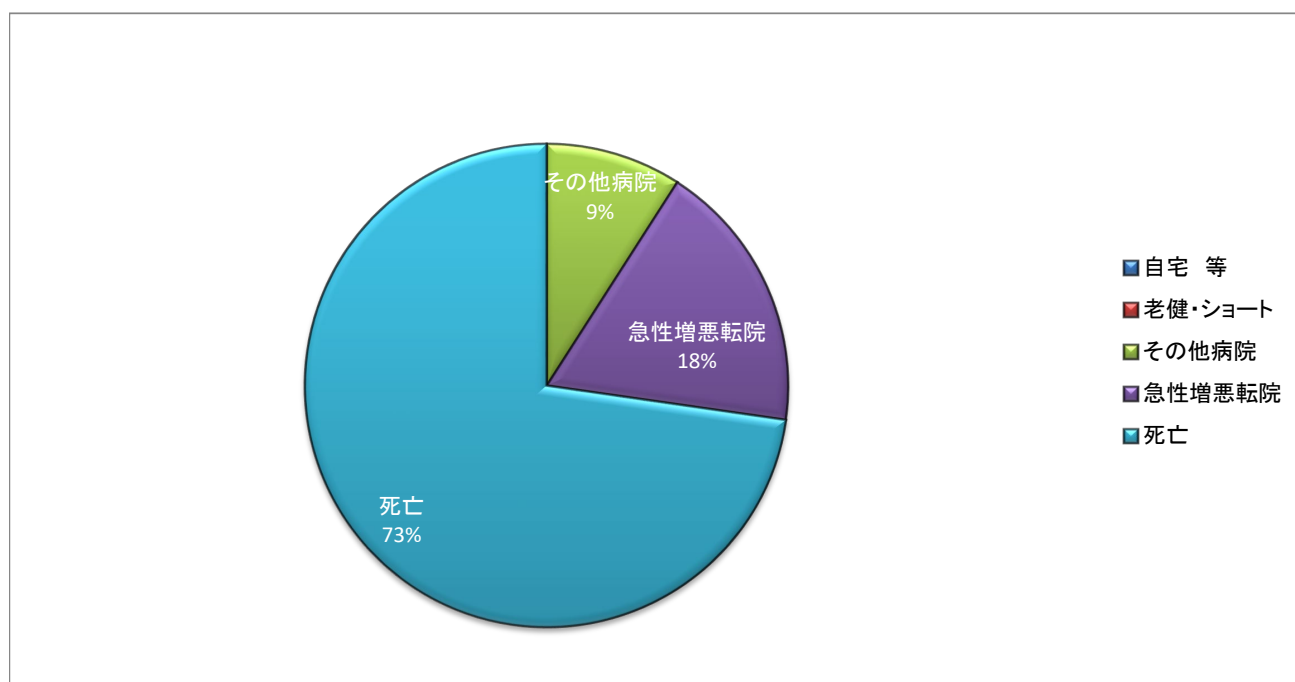
6 疾患別平均在院日数(11名)



7 退院先別患者人数(11名)

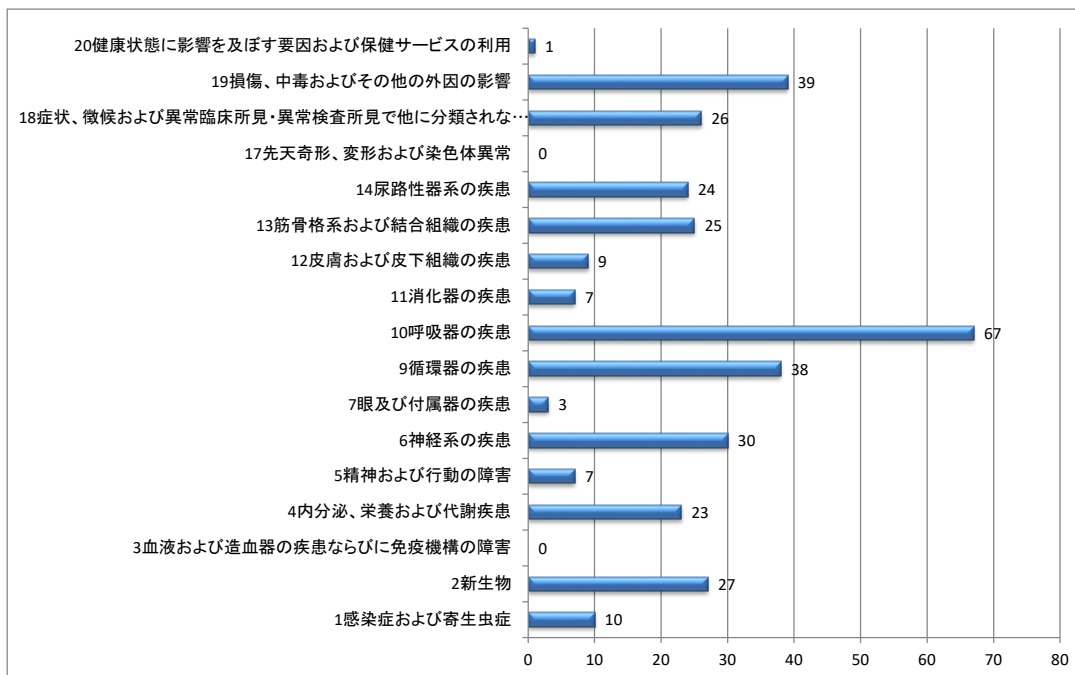


8 退院先別割合(11名)

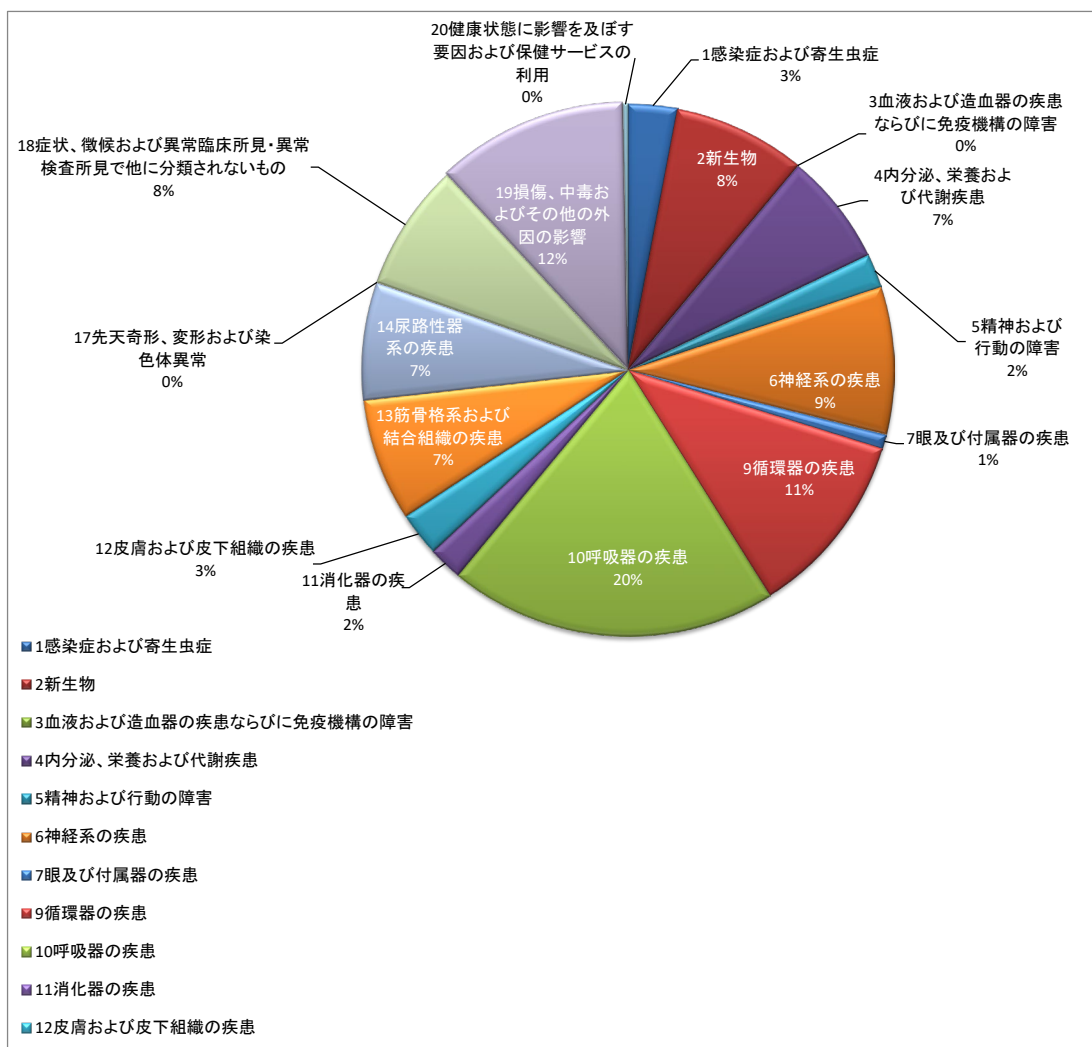


◆令和3年度 3A病棟(地域包括ケア病棟)

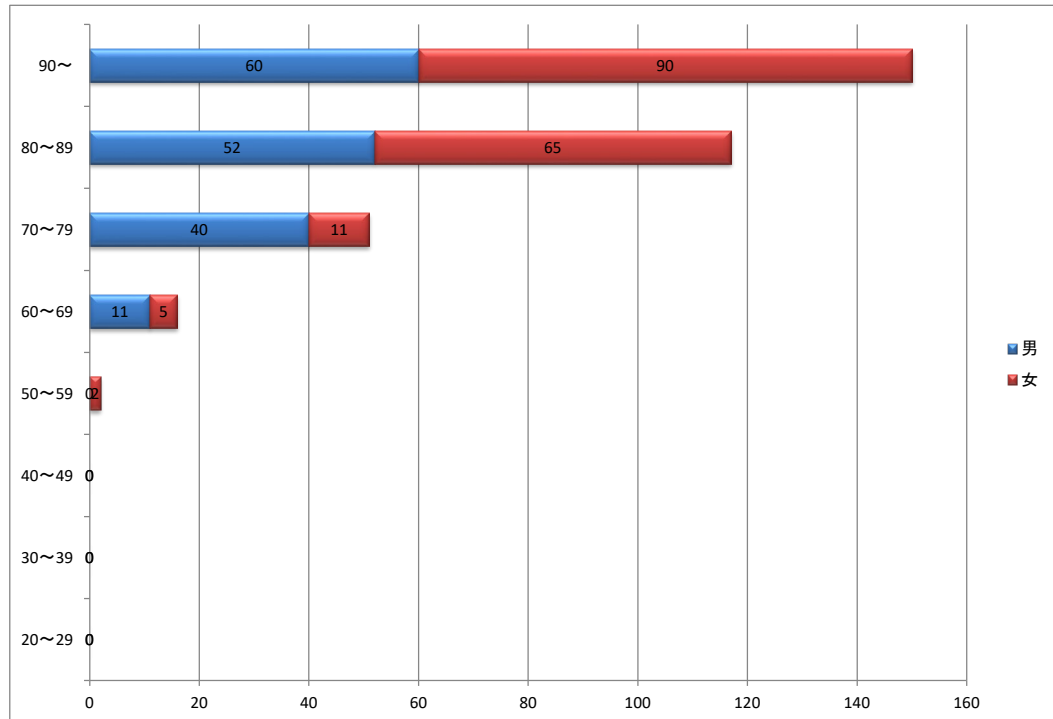
1 疾患別患者数(336名)



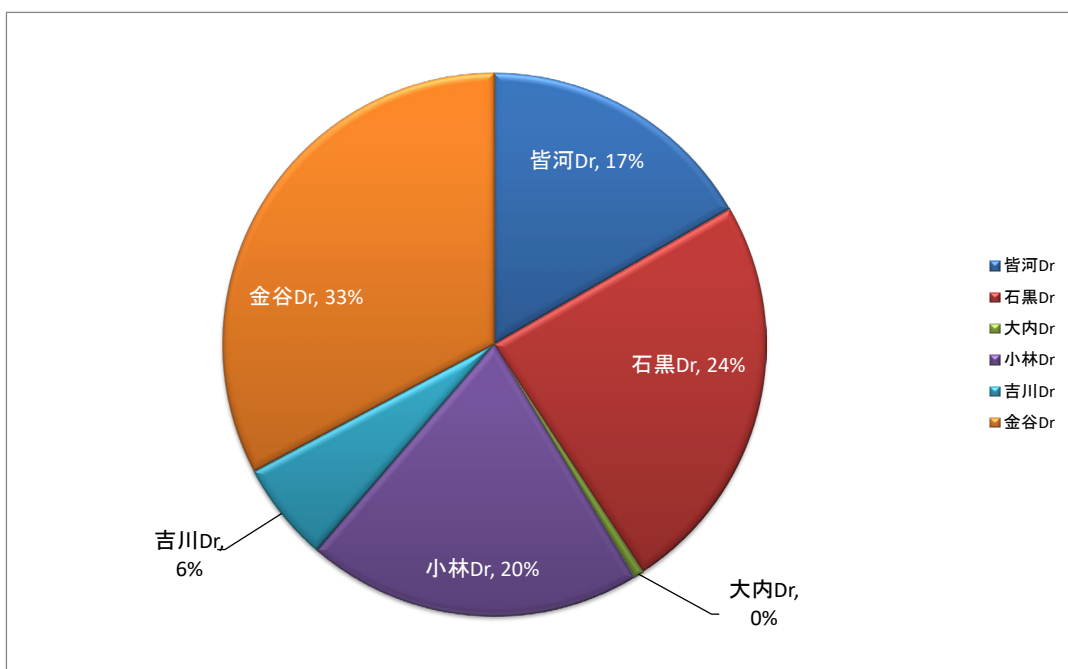
2 疾患別患者割合(336名)



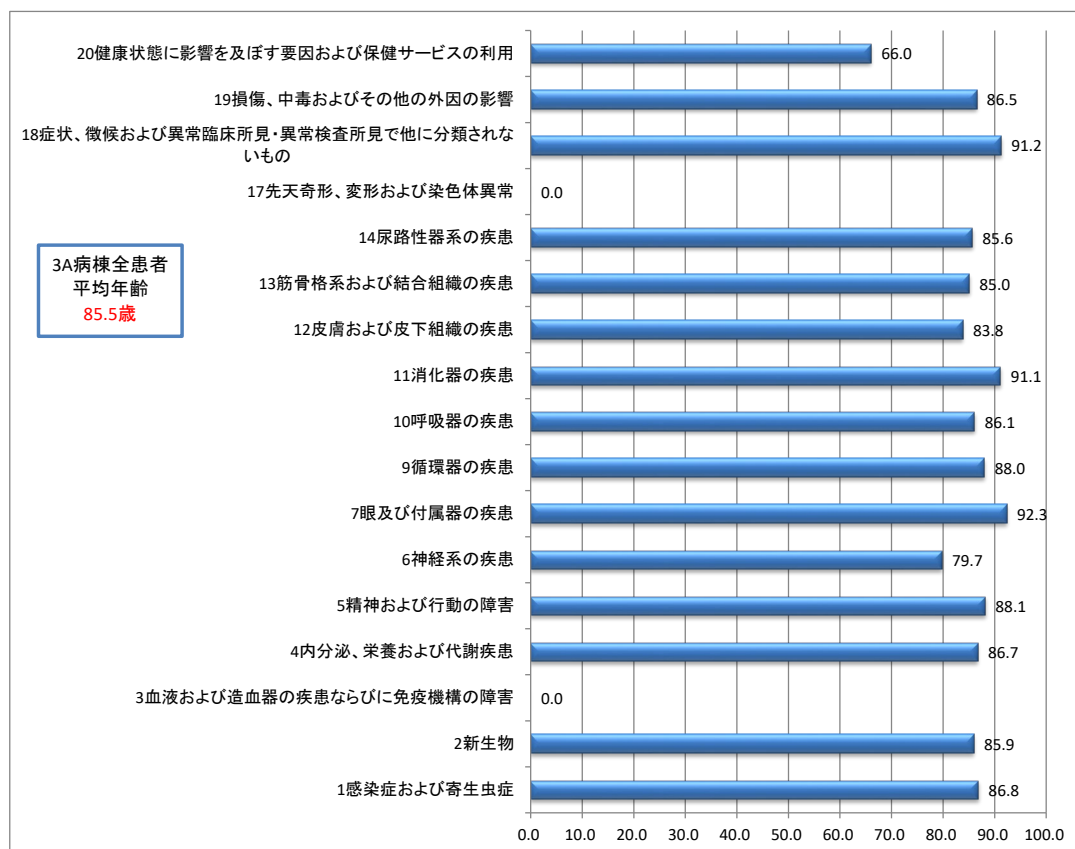
3 年齢構成(336名)



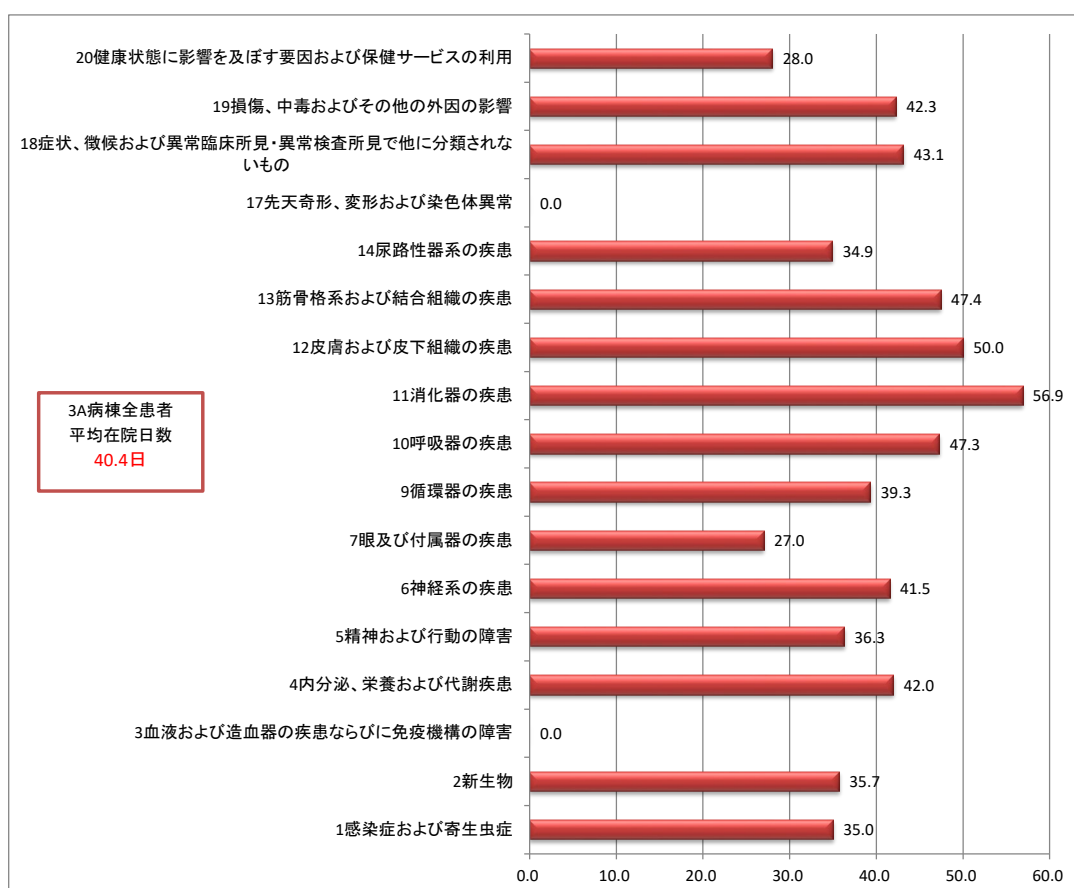
4 担当医別患者数(336名)



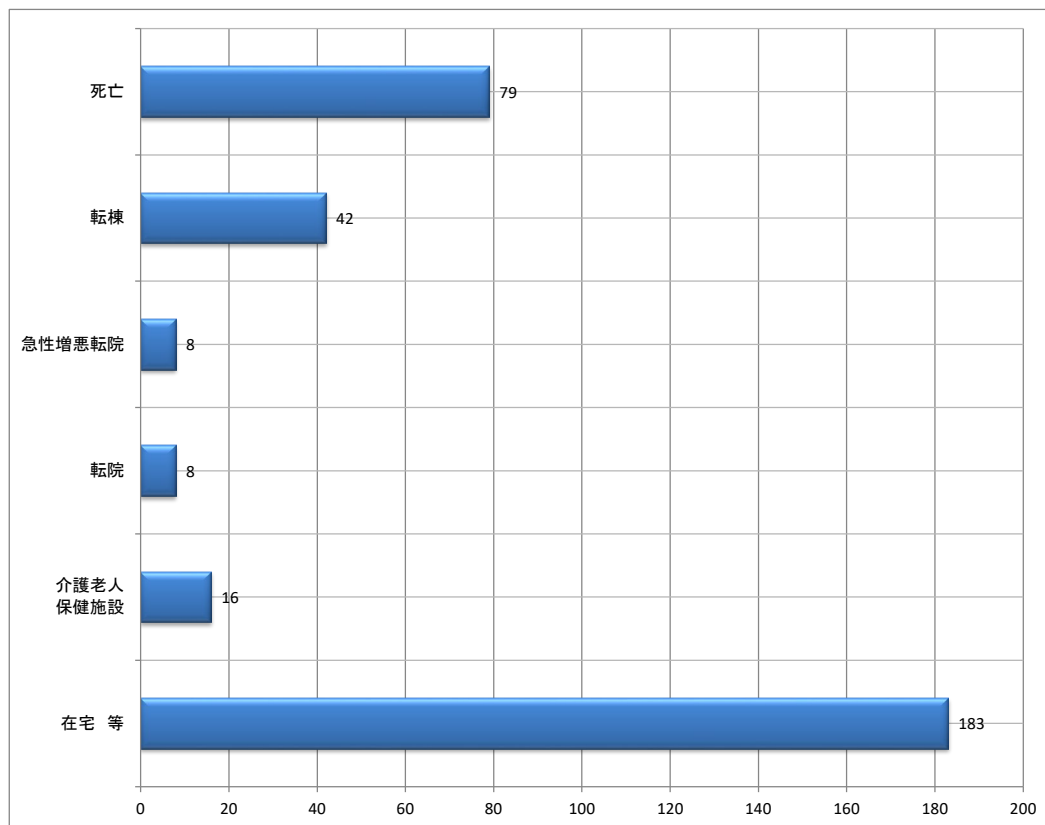
5 疾患別平均年齢(336名)



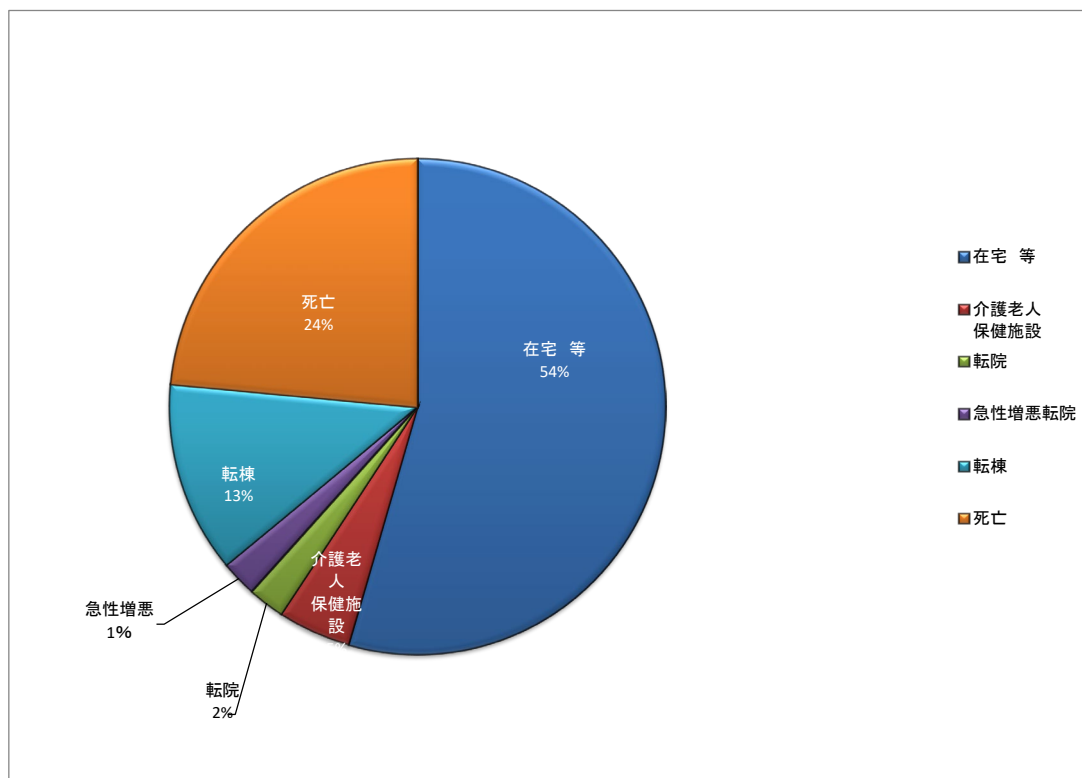
6 疾患別平均在院日数(336名)



7 退院先別患者人数(336名)

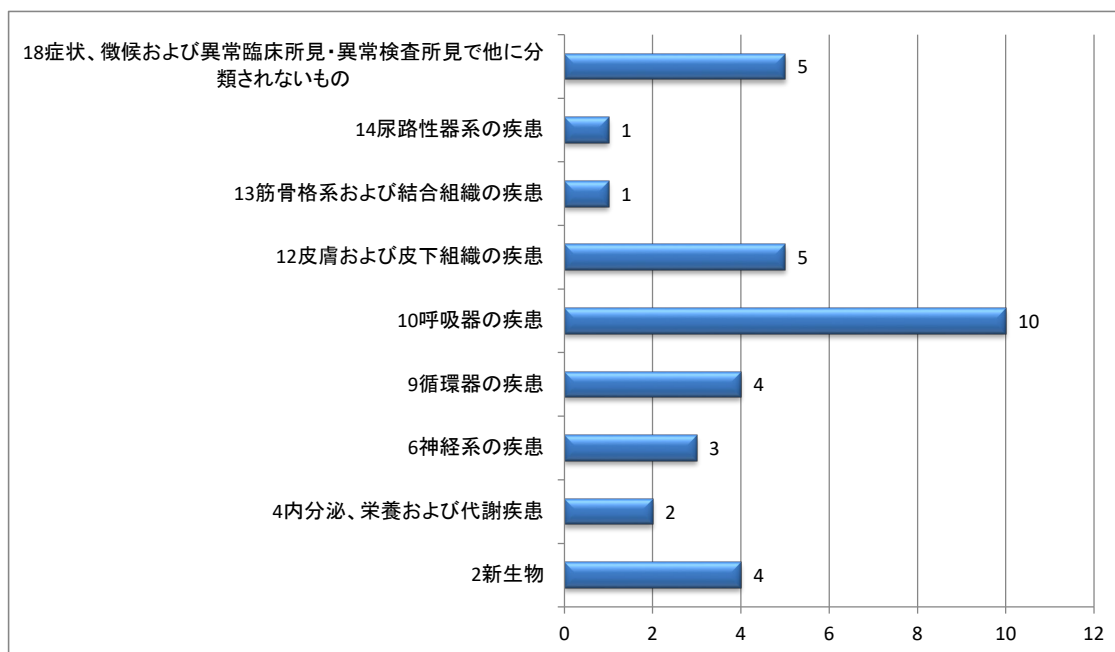


8 退院先別割合(336名)

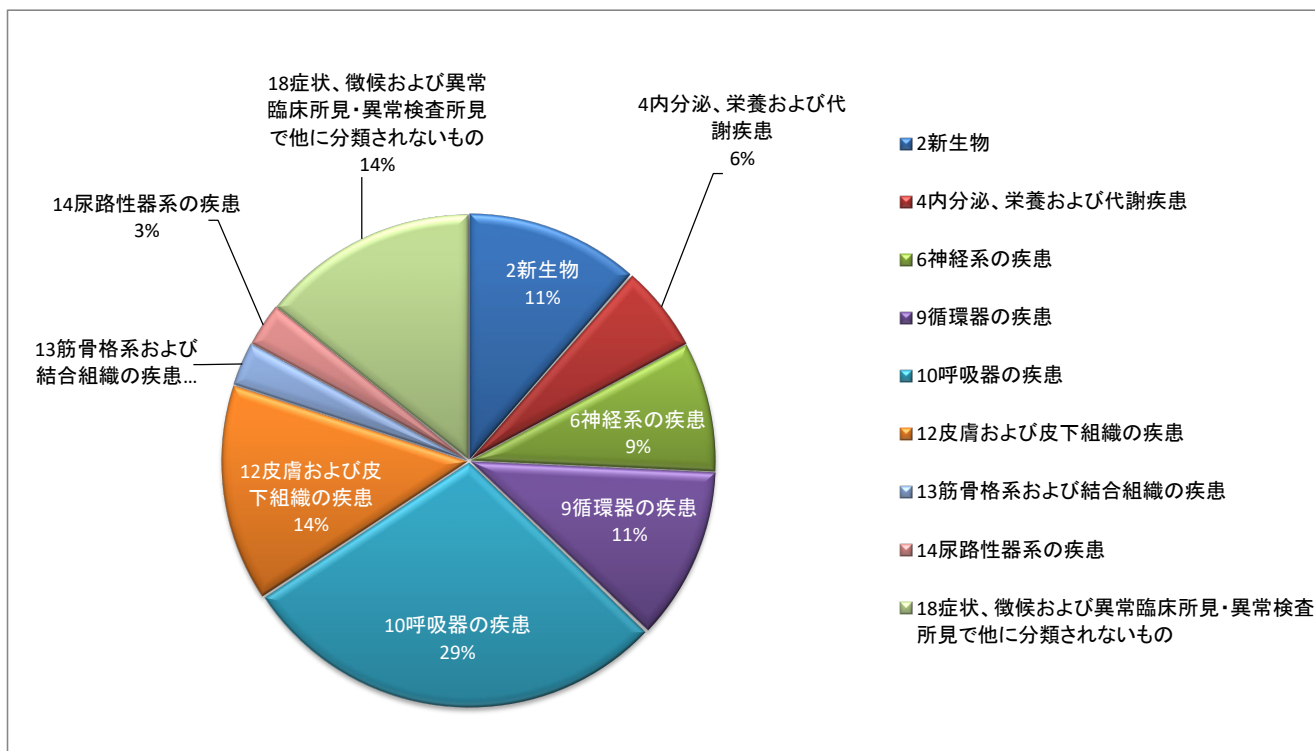


◆令和3年度 3B病棟(療養病棟)

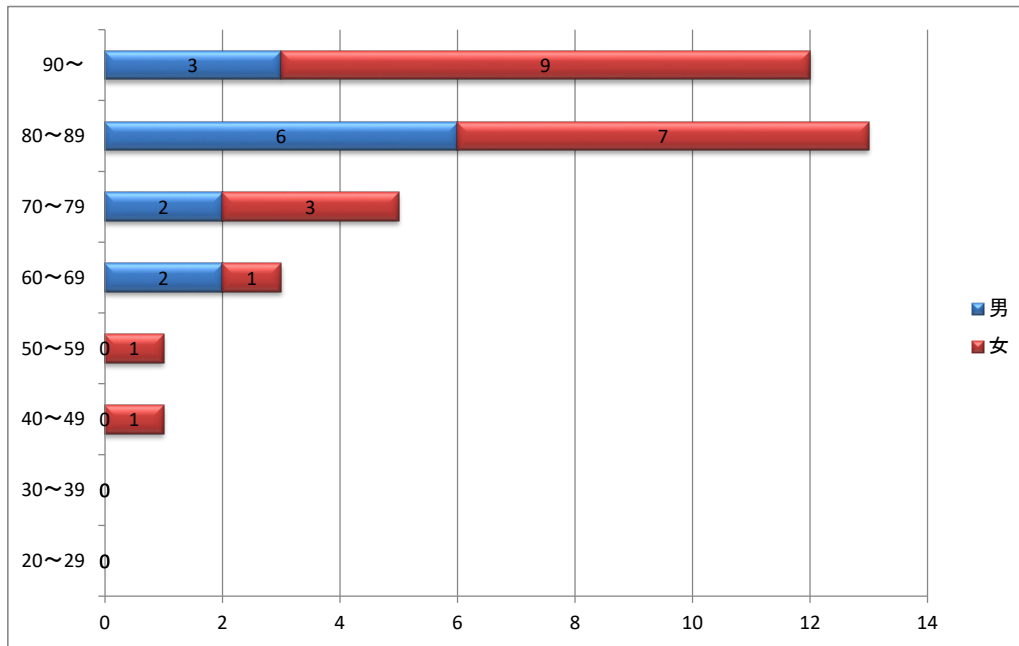
1 疾患別患者数(35名)



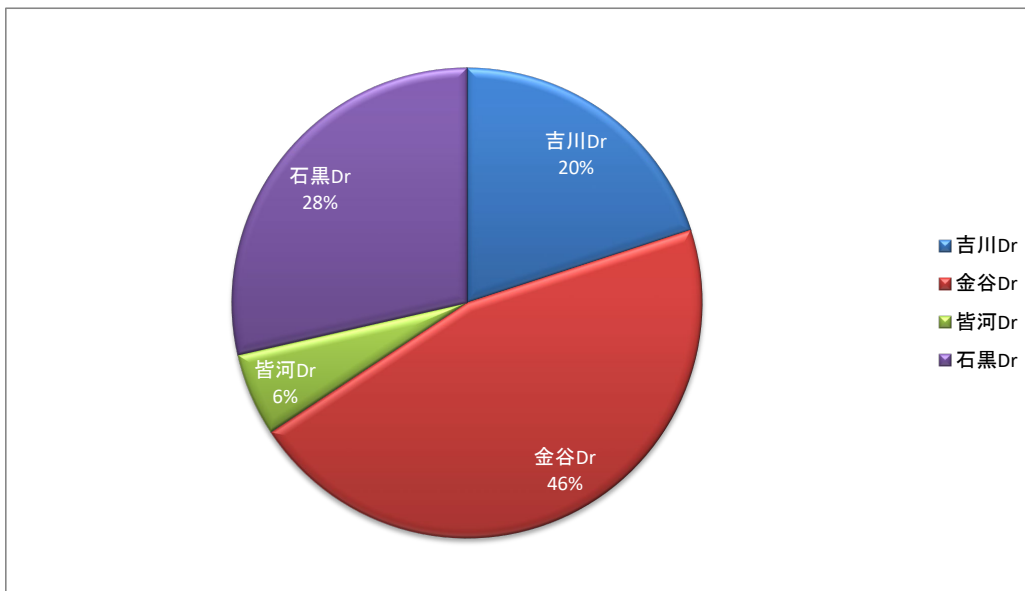
2 疾患別患者割合(35名)



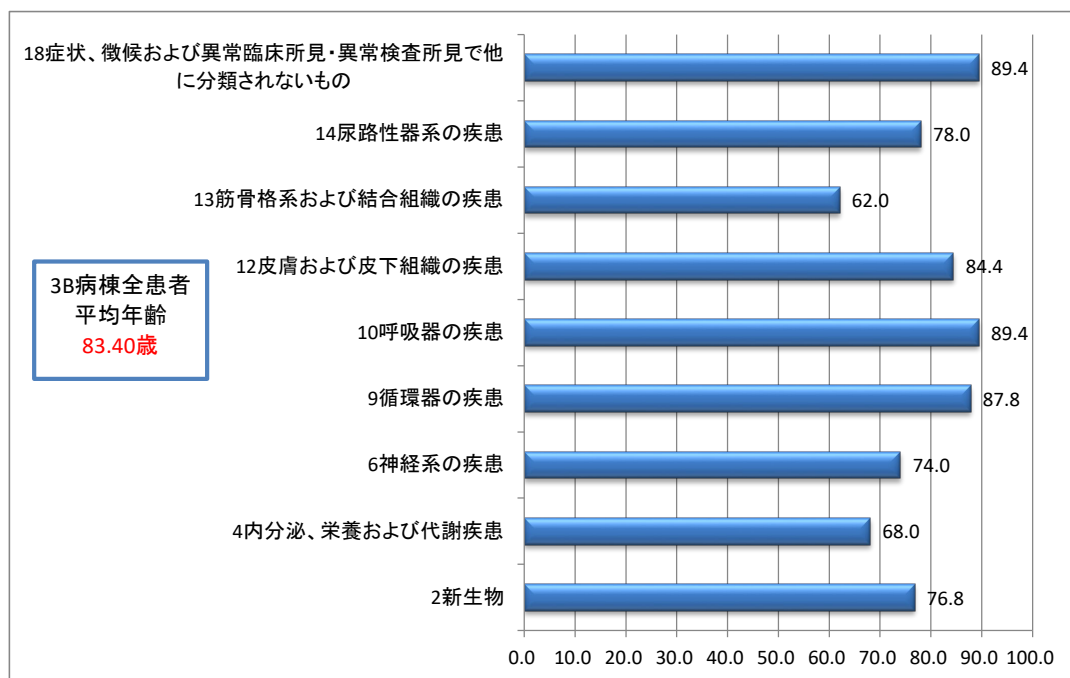
3 年齢構成(35名)



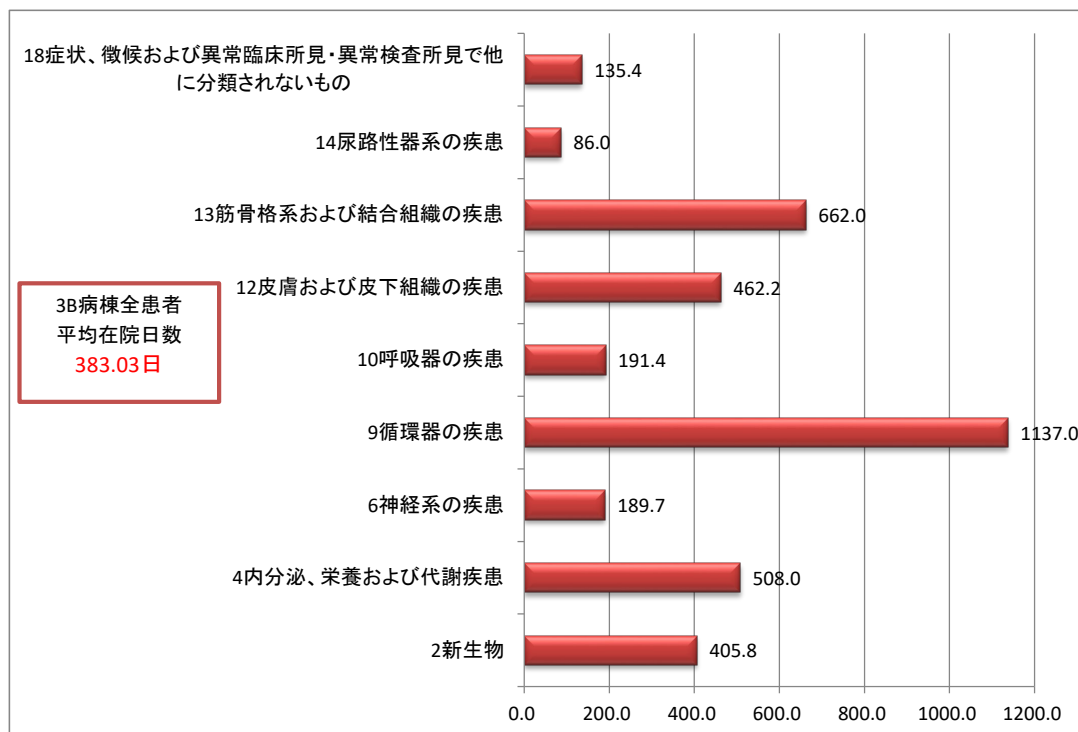
4 担当医別患者数(35名)



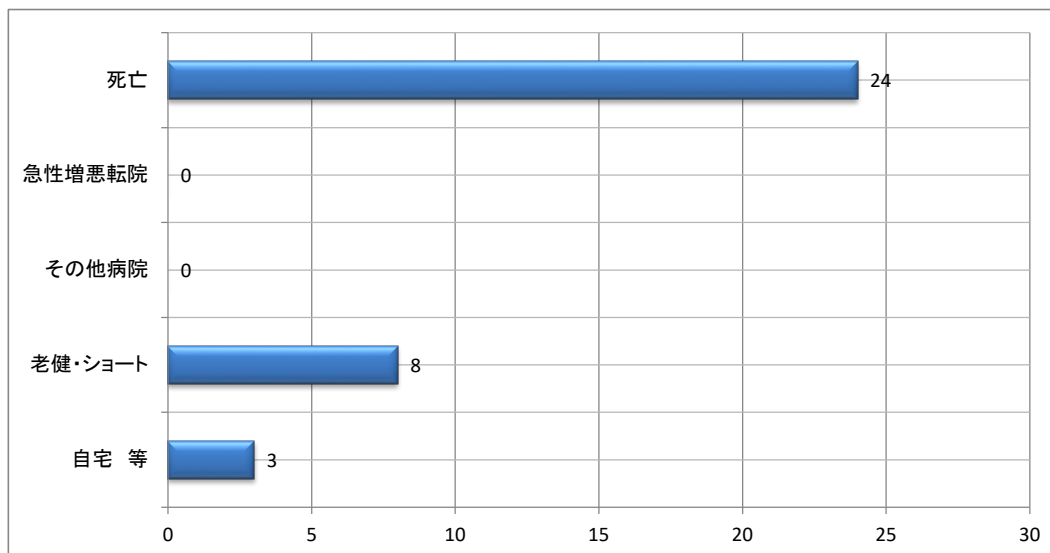
5 疾患別平均年齢(35名)



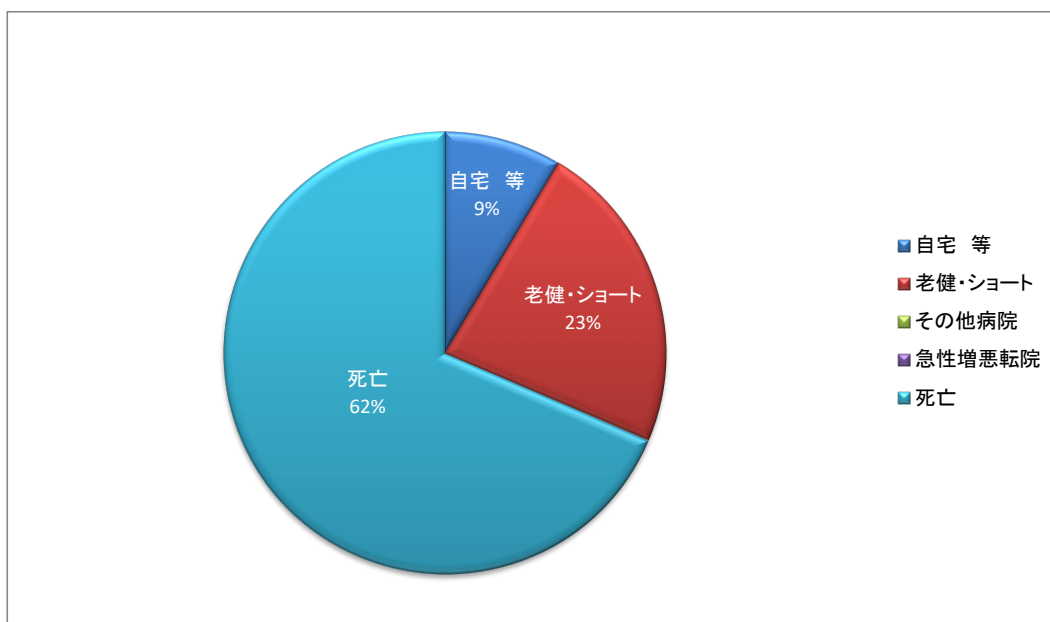
6 疾患別平均在院日数(35名)



7 退院先別患者人数(35名)

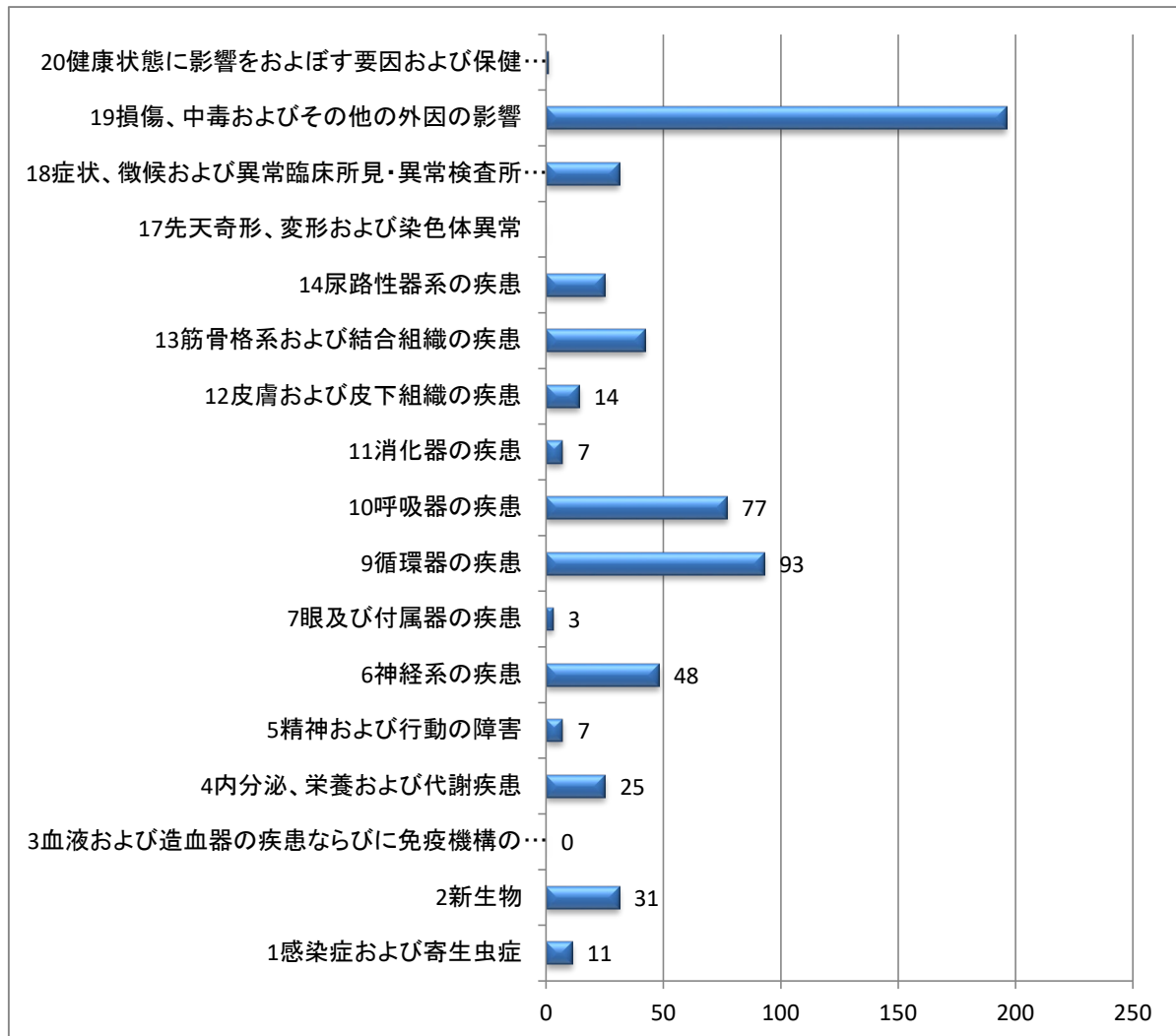


8 退院先別割合(35名)

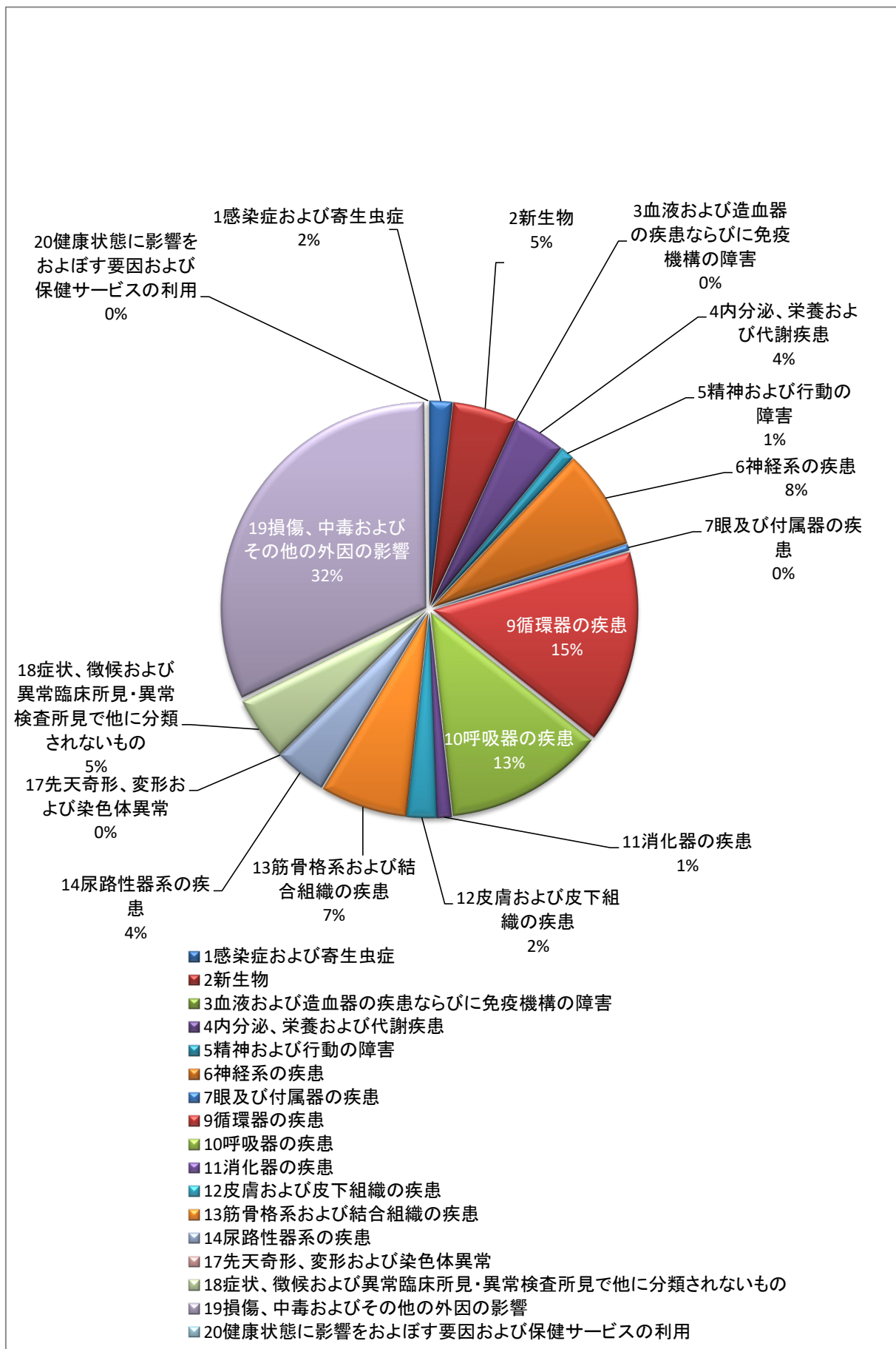


◆令和3年度 全病棟

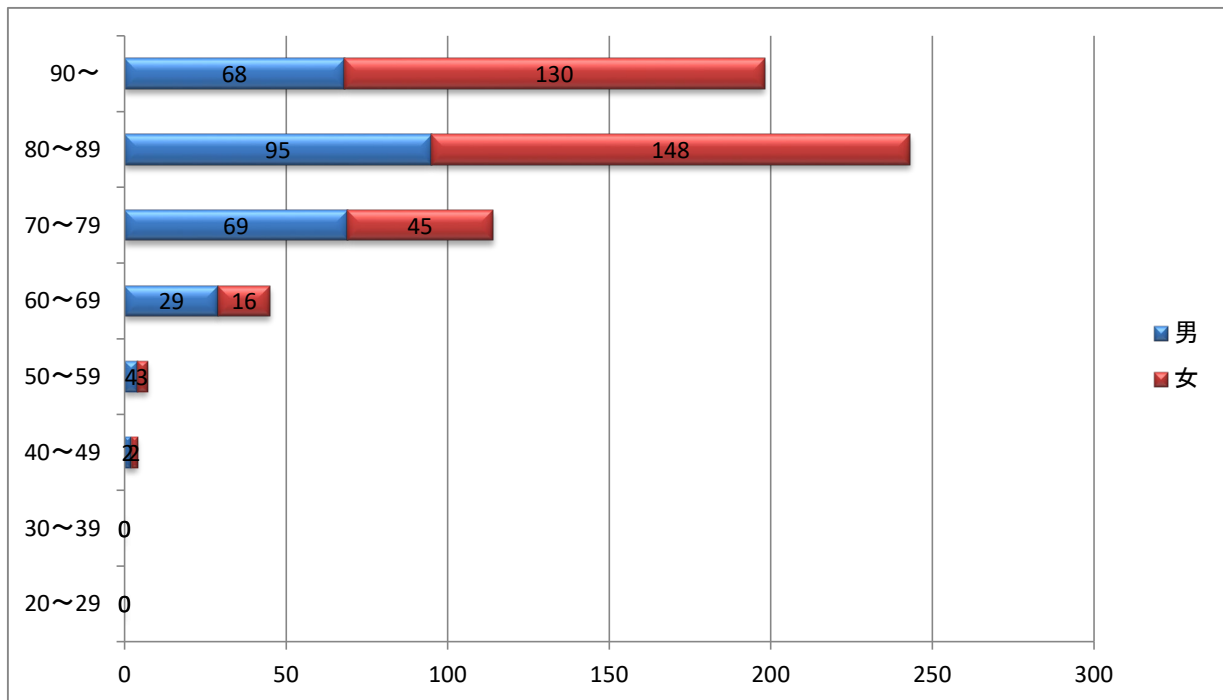
1 疾患別患者数(611名)



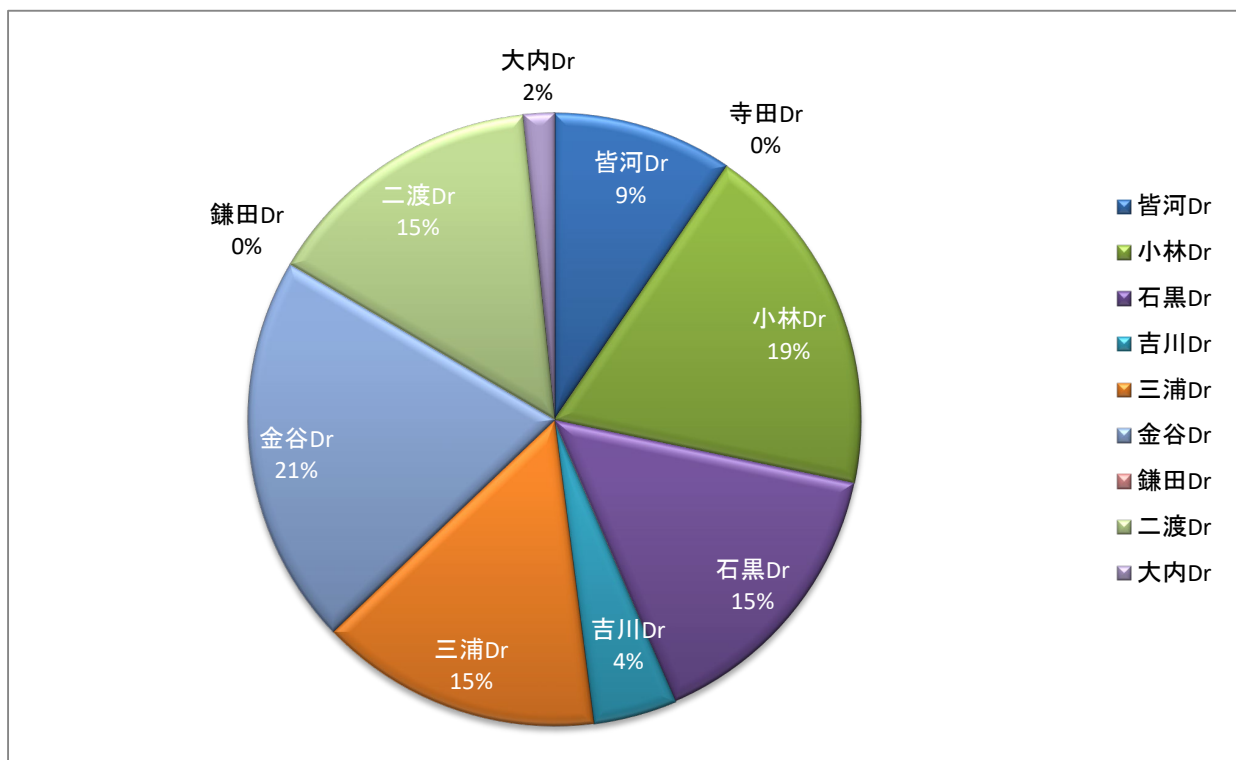
2 疾患別患者割合（611名）



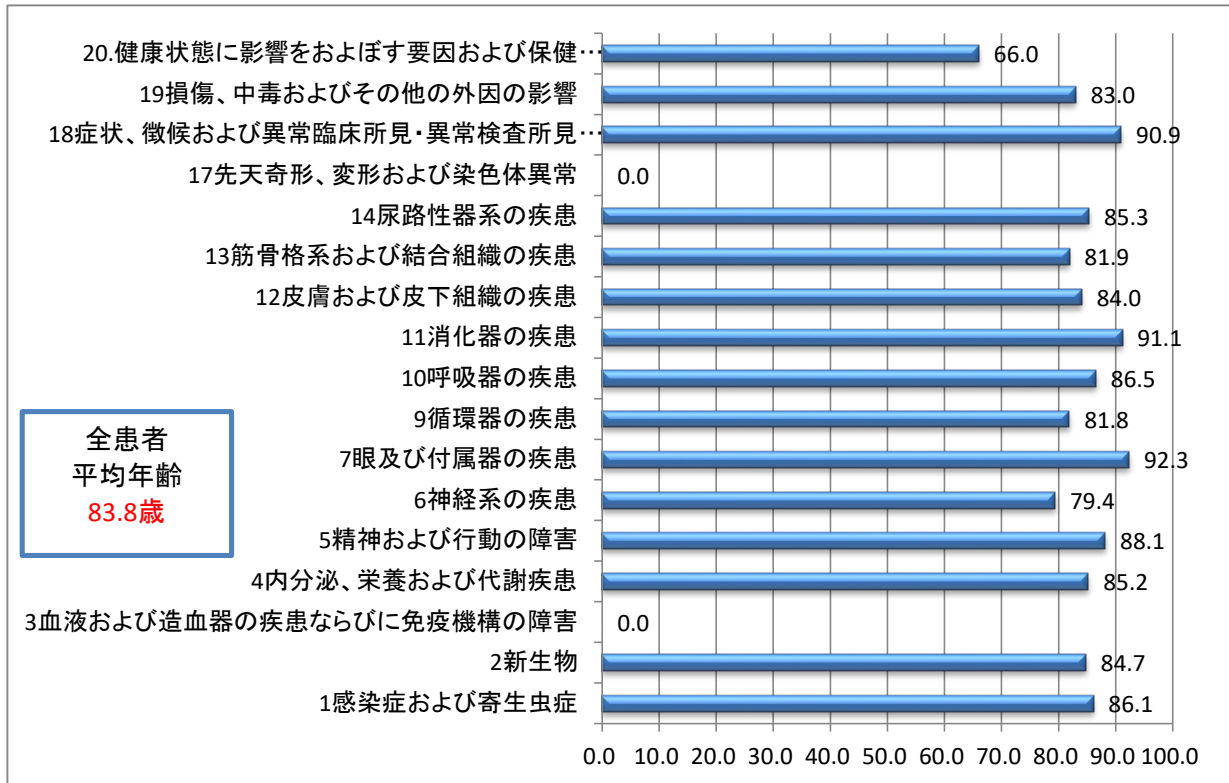
3 年齢・性別構成(611名)



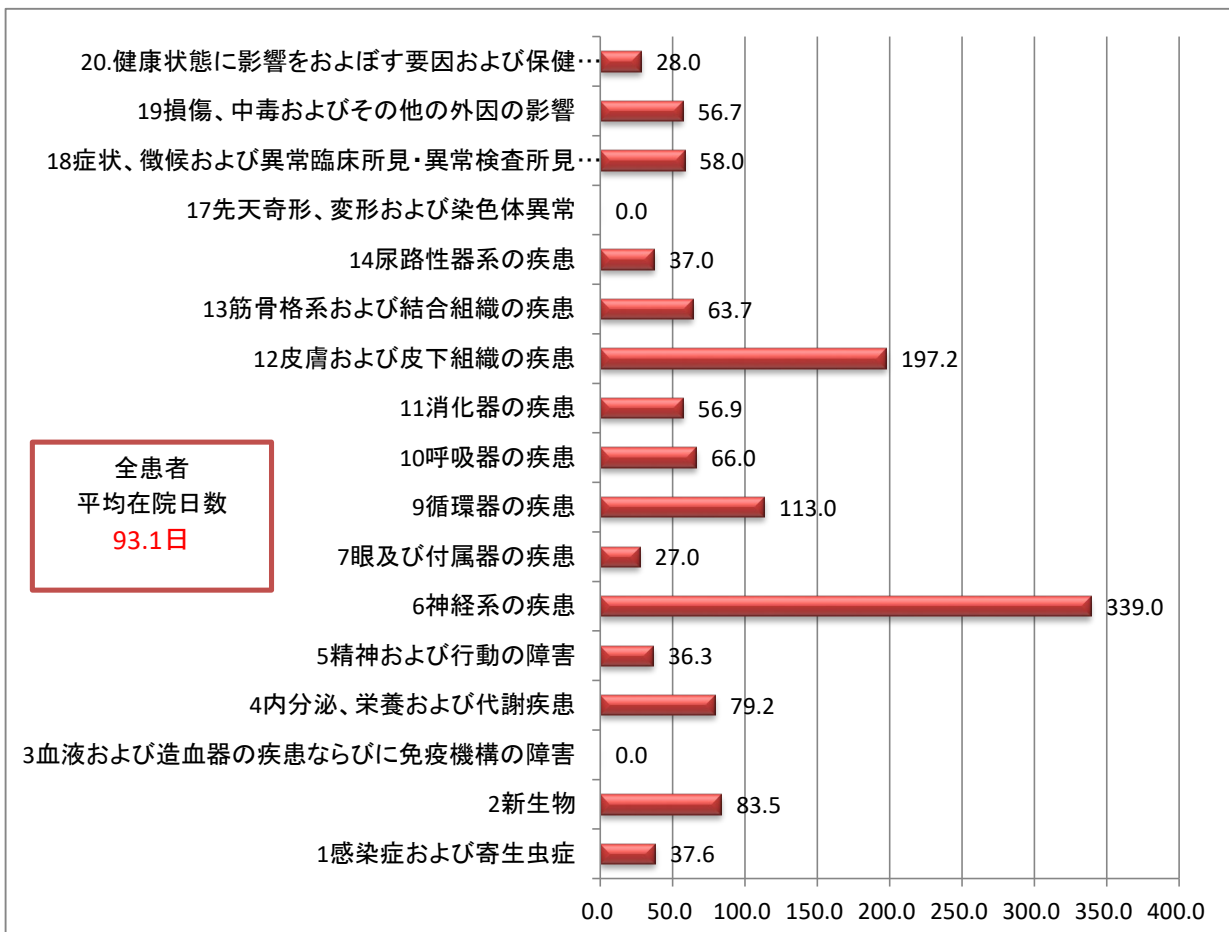
4 担当医別患者数(611名)



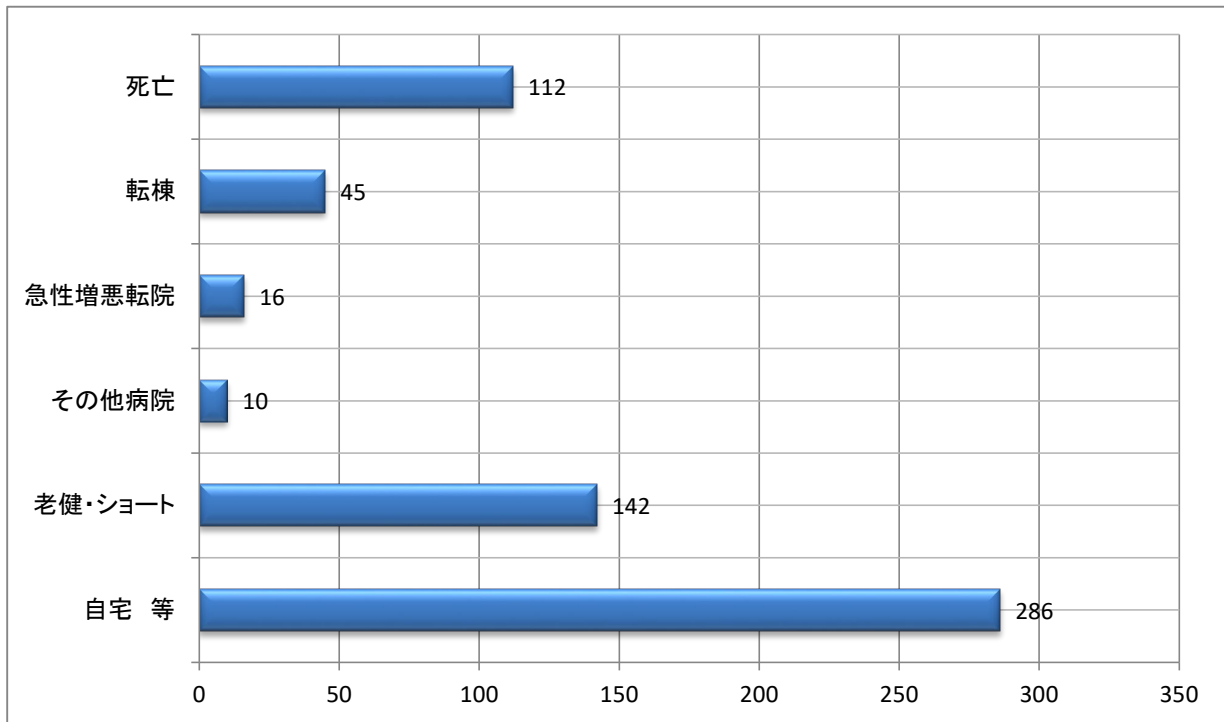
5 疾患別平均年齢(611名)



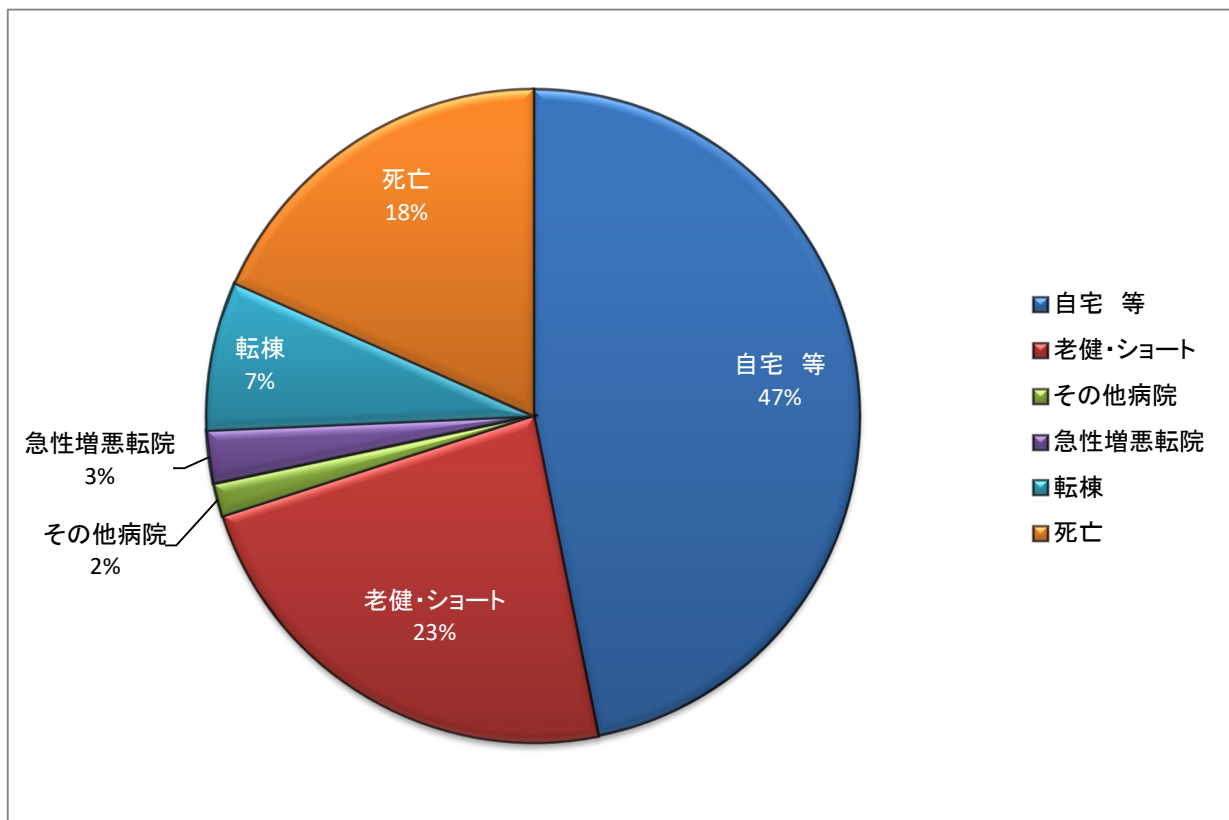
6 疾患別平均在院日数(611名)



7 退院先別患者人数(611名)



8 退院先別割合(611名)

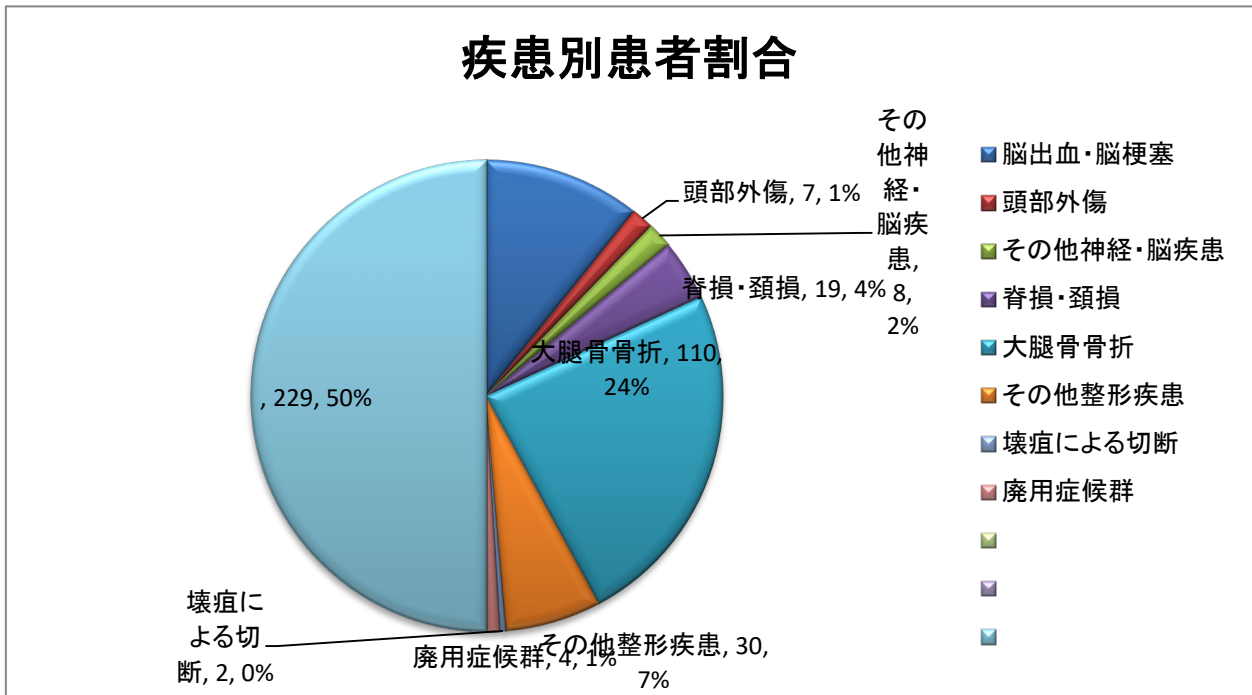


◆令和3年度疾患別性別統計表(全病棟)

令和3年4月1日 ~ 令和4年3月31日

| 章 | ICDコード | 分類見出し | 性別 | 回復期リハビリ | 地域包括 | 療養病棟 | 特殊疾患 | 合計 |
|-----|---------|----------------------------------|----|---------|------|------|------|-----|
| 1 | A00-B99 | 感染症および寄生虫症 | 男性 | 0 | 5 | 0 | 0 | 5 |
| | | | 女性 | 1 | 5 | 0 | 0 | 6 |
| 2 | C00-D48 | 新生物 | 男性 | 0 | 15 | 2 | 0 | 17 |
| | | | 女性 | 0 | 12 | 2 | 0 | 14 |
| 3 | D50-D89 | 血液および造血器の疾患ならびに免疫機構の障害 | 男性 | 0 | 0 | 0 | 0 | 0 |
| | | | 女性 | 0 | 0 | 0 | 0 | 0 |
| 4 | E00-E90 | 内分泌、栄養および代謝疾患 | 男性 | 0 | 9 | 0 | 0 | 9 |
| | | | 女性 | 0 | 14 | 2 | 0 | 16 |
| 5 | F00-F99 | 精神および行動の障害 | 男性 | 0 | 2 | 0 | 0 | 2 |
| | | | 女性 | 0 | 5 | 0 | 0 | 5 |
| 6 | G00-G99 | 神経系の疾患 | 男性 | 5 | 16 | 1 | 2 | 24 |
| | | | 女性 | 0 | 14 | 2 | 8 | 24 |
| 7 | H00-H59 | 眼および付属器の疾患 | 男性 | 0 | 0 | 0 | 0 | 0 |
| | | | 女性 | 0 | 3 | 0 | 0 | 3 |
| 8 | H60-H95 | 耳および乳様突起の疾患 | 男性 | 0 | 0 | 0 | 0 | 0 |
| | | | 女性 | 0 | 0 | 0 | 0 | 0 |
| 9 | I00-I99 | 循環器の疾患 | 男性 | 28 | 16 | 4 | 0 | 48 |
| | | | 女性 | 22 | 22 | 0 | 1 | 45 |
| 10 | J00-J99 | 呼吸器の疾患 | 男性 | 0 | 50 | 2 | 0 | 52 |
| | | | 女性 | 0 | 17 | 8 | 0 | 25 |
| 11 | K00-K93 | 消化器の疾患 | 男性 | 0 | 4 | 0 | 0 | 4 |
| | | | 女性 | 0 | 3 | 0 | 0 | 3 |
| 12 | L00-L99 | 皮膚および皮下組織の疾患 | 男性 | 0 | 4 | 1 | 0 | 5 |
| | | | 女性 | 0 | 5 | 4 | 0 | 9 |
| 13 | M00-M99 | 筋骨格系および結合組織の疾患 | 男性 | 3 | 13 | 1 | 0 | 17 |
| | | | 女性 | 13 | 12 | 0 | 0 | 25 |
| 14 | N00-N99 | 尿路性器系の疾患 | 男性 | 0 | 6 | 1 | 0 | 7 |
| | | | 女性 | 0 | 18 | 0 | 0 | 18 |
| 15 | O00-O99 | 妊娠、分娩および産褥 | 男性 | 0 | 0 | 0 | 0 | 0 |
| | | | 女性 | 0 | 0 | 0 | 0 | 0 |
| 16 | P00-P96 | 周産期に発生した病態 | 男性 | 0 | 0 | 0 | 0 | 0 |
| | | | 女性 | 0 | 0 | 0 | 0 | 0 |
| 17 | Q00-Q99 | 先天奇形、変形および染色体異常 | 男性 | 0 | 0 | 0 | 0 | 0 |
| | | | 女性 | 0 | 0 | 0 | 0 | 0 |
| 18 | R00-R99 | 症状、徴候および異常臨床所見・異常検査所見で他に分類されないもの | 男性 | 0 | 8 | 1 | 0 | 9 |
| | | | 女性 | 0 | 18 | 4 | 0 | 22 |
| 19 | S00-T98 | 損傷、中毒およびその他の外因の影響 | 男性 | 53 | 14 | 0 | 0 | 67 |
| | | | 女性 | 104 | 25 | 0 | 0 | 129 |
| 20 | V00-Y98 | 傷病および死亡の外因 | 男性 | 0 | 0 | 0 | 0 | 0 |
| | | | 女性 | 0 | 0 | 0 | 0 | 0 |
| 21 | Z00-Z99 | 健康状態に影響をおよぼす要因および保健サービスの利用 | 男性 | 0 | 1 | 0 | 0 | 1 |
| | | | 女性 | 0 | 0 | 0 | 0 | 0 |
| 22 | U00-U99 | 特修目的用コード | 男性 | 0 | 0 | 0 | 0 | 0 |
| | | | 女性 | 0 | 0 | 0 | 0 | 0 |
| 合 計 | | | 男性 | 89 | 163 | 13 | 2 | 267 |
| | | | 女性 | 140 | 173 | 22 | 9 | 344 |

2 疾患別患者割合(223名)



| | | |
|-----------------------|-------|-------|
| ○ 基準疾患群別割合 | 脳血管疾患 | 39% |
| | 運動器 | 57% |
| | 廃用症候群 | 4% |
| ○ 発症から入棟までの期間 | | 31.5日 |
| ○ 平均在棟日数 | | 72.4日 |
| ○ アウトカム実績指数 R2.4~R3.3 | | 42.79 |
| ○ 在宅復帰率 | | 85.8% |
| ○ 病状悪化率 | | 5.3% |