

(令和4年度)

臨床指標

(クリニカルインディケーター)

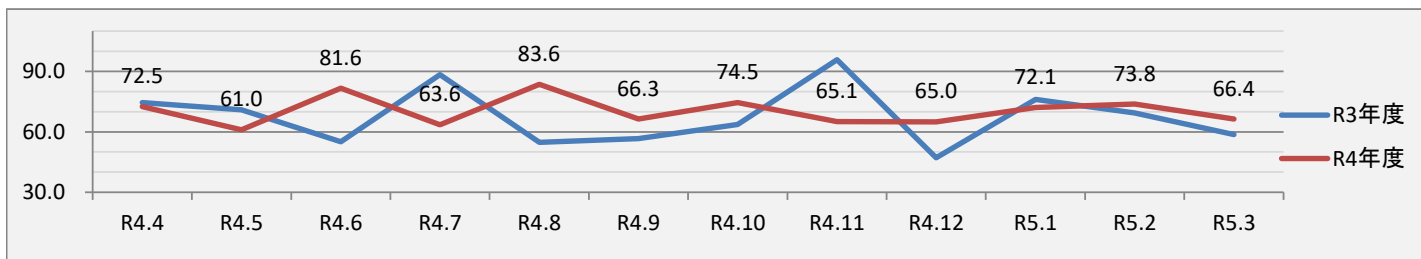
御 野 場 病 院

平均在院日数

【回復期リハビリ病棟】

(日)

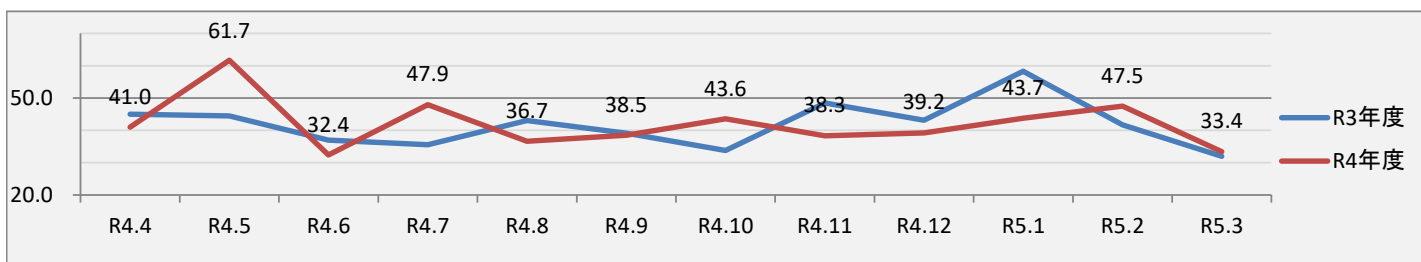
	R4.4	R4.5	R4.6	R4.7	R4.8	R4.9	R4.10	R4.11	R4.12	R5.1	R5.2	R5.3	計
R3年度	74.5	70.9	55.1	88.4	54.8	56.7	63.7	95.8	47.1	76.1	69.4	58.6	67.6
R4年度	72.5	61.0	81.6	63.6	83.6	66.3	74.5	65.1	65.0	72.1	73.8	66.4	70.4



【地域包括病棟】

(日)

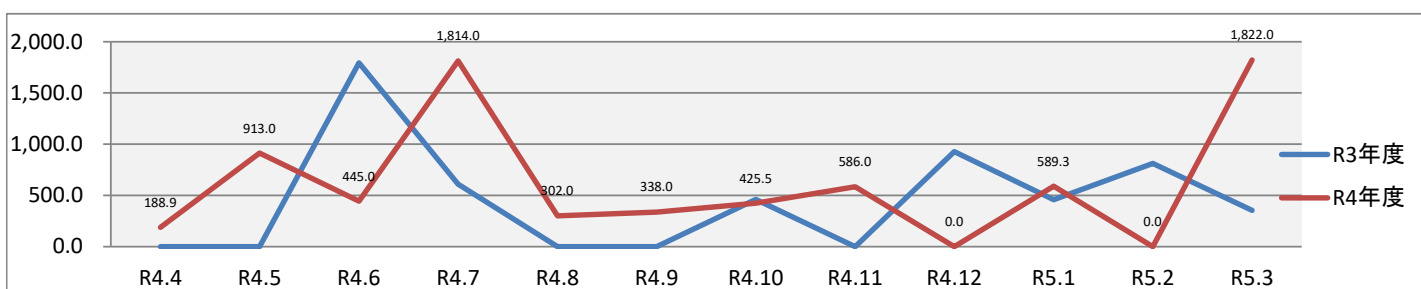
	R4.4	R4.5	R4.6	R4.7	R4.8	R4.9	R4.10	R4.11	R4.12	R5.1	R5.2	R5.3	計
R3年度	45.0	44.5	37.0	35.5	43.1	39.2	33.8	48.5	43.1	58.3	41.7	32.0	41.8
R4年度	41.0	61.7	32.4	47.9	36.7	38.5	43.6	38.3	39.2	43.7	47.5	33.4	42.0



【特殊疾患病棟】

(日)

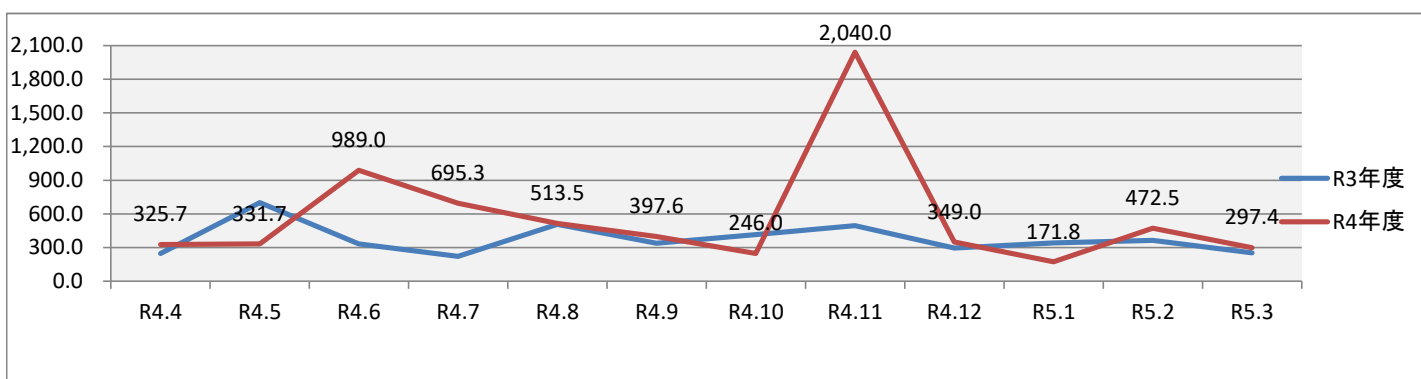
	R4.4	R4.5	R4.6	R4.7	R4.8	R4.9	R4.10	R4.11	R4.12	R5.1	R5.2	R5.3	計
R3年度	0.0	0.0	1,794.0	610.7	0.0	0.0	461.5	0.0	927.0	459.5	811.0	354.0	451.5
R4年度	188.9	913.0	445.0	1,814.0	302.0	338.0	425.5	586.0	0.0	589.3	0.0	1,822.0	618.6



【療養病棟】

(日)

	R4.4	R4.5	R4.6	R4.7	R4.8	R4.9	R4.10	R4.11	R4.12	R5.1	R5.2	R5.3	計
R3年度	246.0	701.3	332.7	222.2	506.0	338.7	414.0	495.5	294.0	341.7	363.2	252.5	375.6
R4年度	325.7	331.7	989.0	695.3	513.5	397.6	246.0	2,040.0	349.0	171.8	472.5	297.4	569.1

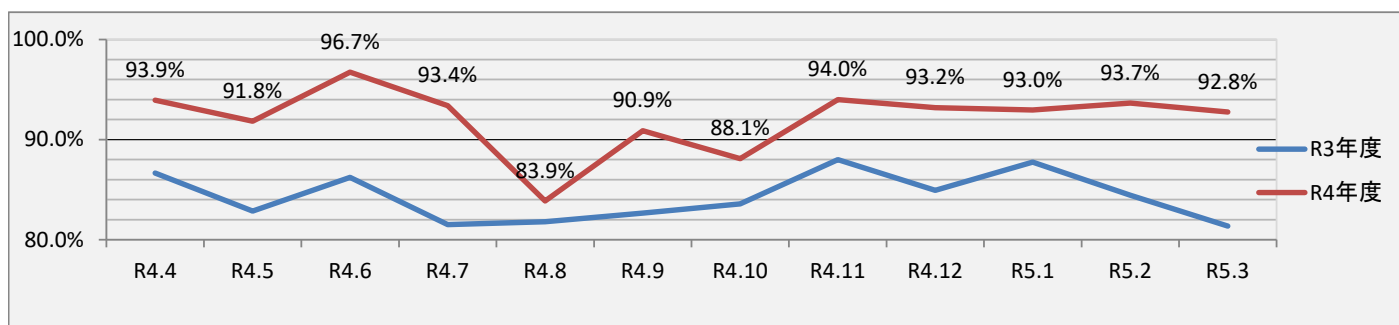


病床利用率

【回復期リハビリ病棟】

(日)

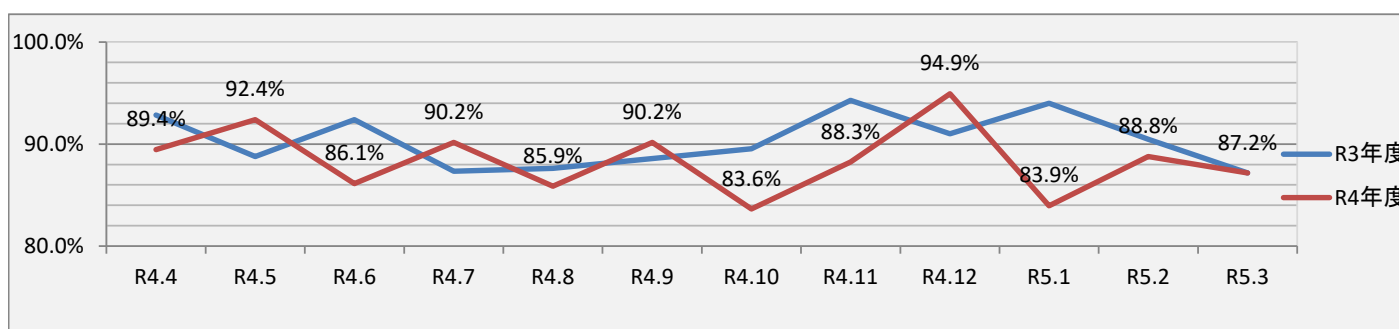
	R4.4	R4.5	R4.6	R4.7	R4.8	R4.9	R4.10	R4.11	R4.12	R5.1	R5.2	R5.3	計
R3年度	86.7%	82.9%	86.2%	81.5%	81.8%	82.7%	83.6%	88.0%	84.9%	87.7%	84.4%	81.4%	84.3%
R4年度	93.9%	91.8%	96.7%	93.4%	83.9%	90.9%	88.1%	94.0%	93.2%	93.0%	93.7%	92.8%	92.1%



【地域包括病棟】

(日)

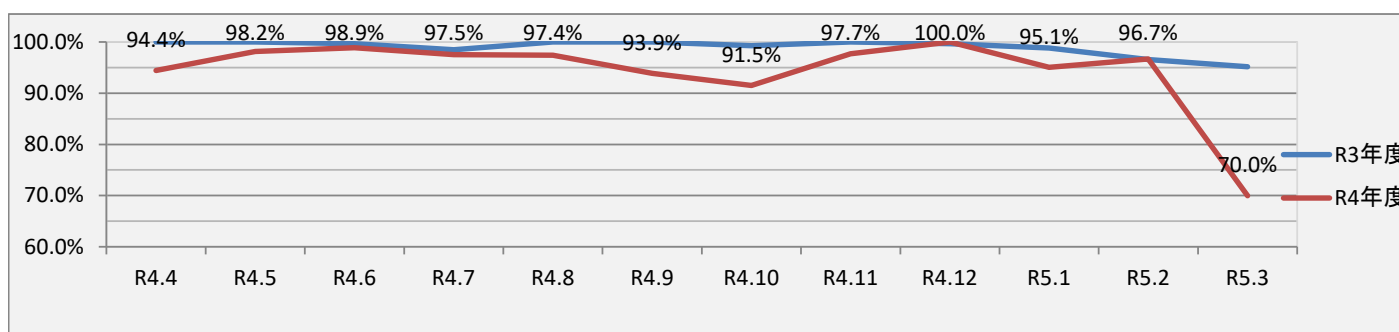
	R4.4	R4.5	R4.6	R4.7	R4.8	R4.9	R4.10	R4.11	R4.12	R5.1	R5.2	R5.3	計
R3年度	92.9%	88.8%	92.4%	87.3%	87.6%	88.6%	89.6%	94.3%	91.0%	94.0%	90.5%	87.2%	90.3%
R4年度	89.4%	92.4%	86.1%	90.2%	85.9%	90.2%	83.6%	88.3%	94.9%	83.9%	88.8%	87.2%	88.4%



【特殊疾患病棟】

(日)

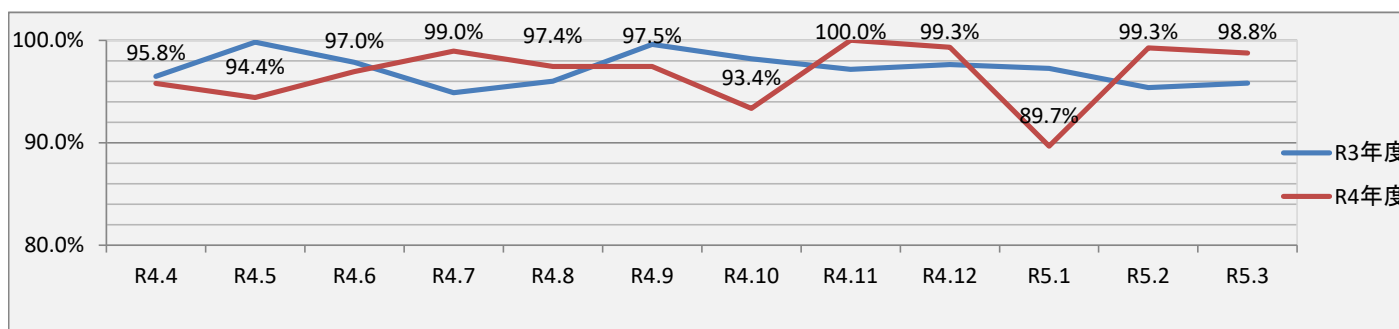
	R4.4	R4.5	R4.6	R4.7	R4.8	R4.9	R4.10	R4.11	R4.12	R5.1	R5.2	R5.3	計
R3年度	100.0%	100.0%	99.7%	98.5%	100.0%	100.0%	99.2%	100.0%	99.7%	98.8%	96.5%	95.2%	99.0%
R4年度	94.4%	98.2%	98.9%	97.5%	97.4%	93.9%	91.5%	97.7%	100.0%	95.1%	96.7%	70.0%	94.3%



【療養病棟】

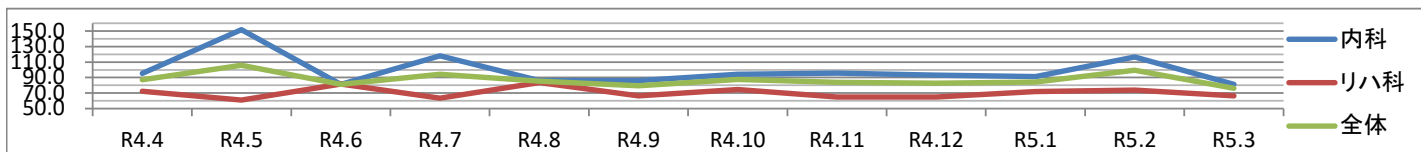
(日)

	R4.4	R4.5	R4.6	R4.7	R4.8	R4.9	R4.10	R4.11	R4.12	R5.1	R5.2	R5.3	計
R3年度	96.5%	99.8%	97.8%	94.9%	96.0%	99.6%	98.2%	97.2%	97.6%	97.2%	95.4%	95.8%	97.2%
R4年度	95.8%	94.4%	97.0%	99.0%	97.4%	97.5%	93.4%	100.0%	99.3%	89.7%	99.3%	98.8%	96.8%



平均在院日数

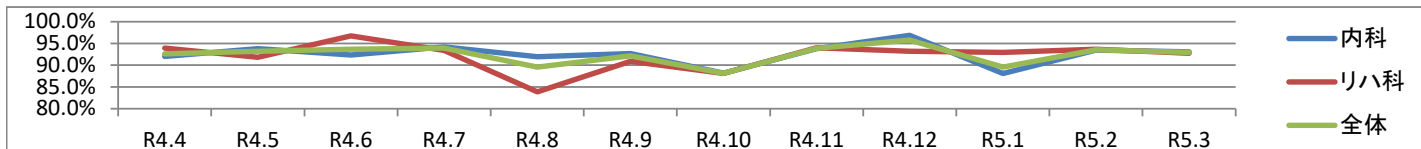
	R4.4	R4.5	R4.6	R4.7	R4.8	R4.9	R4.10	R4.11	R4.12	R5.1	R5.2	R5.3	計
内科	95.3	151.8	81.2	117.9	85.9	86.2	94.3	95.6	93.1	91.3	116.7	81.2	99.2
リハ科	72.5	61.0	81.6	63.6	83.6	66.3	74.5	65.1	65.0	72.1	73.8	66.4	70.4
全体	87.1	105.8	81.3	94.2	85.3	79.3	87.4	83.9	82.8	84.4	99.5	76.2	87.3



病床利用率

(パーセント)

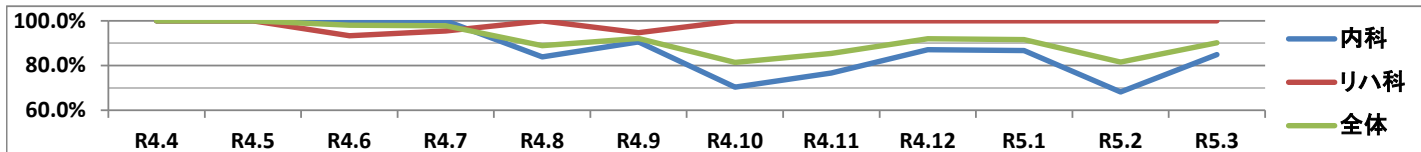
	R4.4	R4.5	R4.6	R4.7	R4.8	R4.9	R4.10	R4.11	R4.12	R5.1	R5.2	R5.3	計
内科	92.0%	93.8%	92.3%	94.2%	92.0%	92.7%	88.2%	93.8%	96.9%	88.1%	93.5%	93.1%	92.5%
リハ科	93.9%	91.8%	96.7%	93.4%	83.9%	90.9%	88.1%	94.0%	93.2%	93.0%	93.7%	92.8%	92.1%
全体	92.6%	93.2%	93.6%	94.0%	89.6%	92.1%	88.1%	93.9%	95.8%	89.5%	93.5%	93.0%	92.4%



退院サマリー完成率

(パーセント)

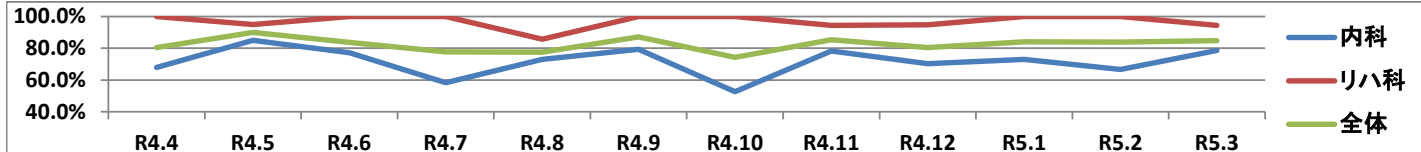
	R4.4	R4.5	R4.6	R4.7	R4.8	R4.9	R4.10	R4.11	R4.12	R5.1	R5.2	R5.3	計
内科	100.0%	100.0%	100.0%	100.0%	83.9%	90.6%	70.4%	76.7%	87.1%	86.7%	68.2%	84.8%	87.4%
リハ科	100.0%	100.0%	93.3%	95.5%	100.0%	94.7%	100.0%	100.0%	100.0%	100.0%	100.0%	100.0%	98.6%
全体	100.0%	100.0%	98.0%	97.8%	88.9%	92.2%	81.4%	85.4%	92.0%	91.7%	81.6%	90.2%	91.6%



退院サマリー完成率(退院後2週間以内)

(パーセント)

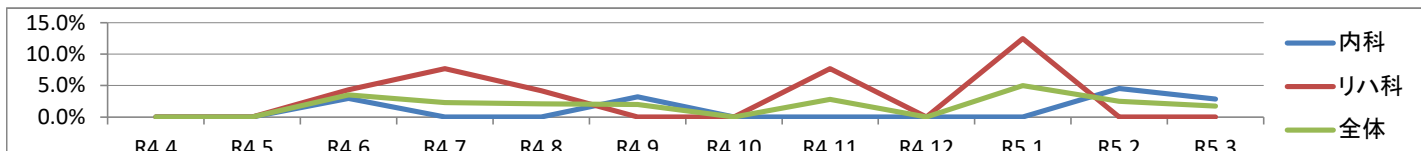
	R4.4	R4.5	R4.6	R4.7	R4.8	R4.9	R4.10	R4.11	R4.12	R5.1	R5.2	R5.3	計
内科	67.9%	85.0%	77.1%	58.3%	73.1%	79.3%	52.6%	78.3%	70.4%	73.1%	66.7%	78.6%	71.7%
リハ科	100.0%	95.0%	100.0%	100.0%	85.7%	100.0%	100.0%	94.4%	94.7%	100.0%	100.0%	94.4%	97.0%
全体	80.4%	90.0%	83.7%	77.8%	77.5%	87.2%	74.3%	85.4%	80.4%	84.1%	83.9%	84.8%	82.5%



退院後6週間以内の予定外の再入院率

(パーセント)

	R4.4	R4.5	R4.6	R4.7	R4.8	R4.9	R4.10	R4.11	R4.12	R5.1	R5.2	R5.3	計
内科	0.0%	0.0%	2.9%	0.0%	0.0%	3.2%	0.0%	0.0%	0.0%	0.0%	4.5%	2.9%	1.1%
リハ科	0.0%	0.0%	4.3%	7.7%	4.2%	0.0%	0.0%	7.7%	0.0%	12.5%	0.0%	0.0%	3.0%
全体	0.0%	0.0%	3.5%	2.3%	2.1%	2.0%	0.0%	2.8%	0.0%	5.0%	2.5%	1.8%	1.8%



死亡退院患者数

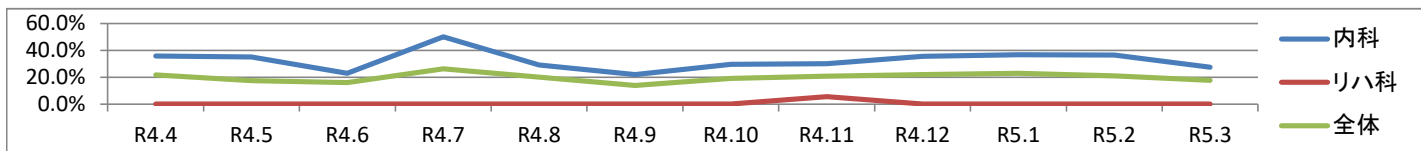
(人)

	R4.4	R4.5	R4.6	R4.7	R4.8	R4.9	R4.10	R4.11	R4.12	R5.1	R5.2	R5.3	計
内科	10	7	6	9	11	13	9	9	11	14	10	9	118
リハ科	0	0	0	0	0	0	0	0	0	1	0	0	1
全体	10	7	6	9	11	13	9	9	11	15	10	9	119

死亡退院患者率

(パーセント)

	R4.4	R4.5	R4.6	R4.7	R4.8	R4.9	R4.10	R4.11	R4.12	R5.1	R5.2	R5.3	計
内科	35.7%	35.0%	22.9%	50.0%	29.0%	21.9%	29.6%	30.0%	35.5%	36.7%	36.4%	27.3%	31.8%
リハ科	0.0%	0.0%	0.0%	0.0%	0.0%	0.0%	0.0%	5.6%	0.0%	0.0%	0.0%	0.0%	0.5%
全体	21.7%	17.5%	16.0%	26.1%	20.0%	13.7%	19.0%	20.8%	22.0%	22.9%	21.1%	17.6%	19.8%



○回復期リハビリテーション病棟

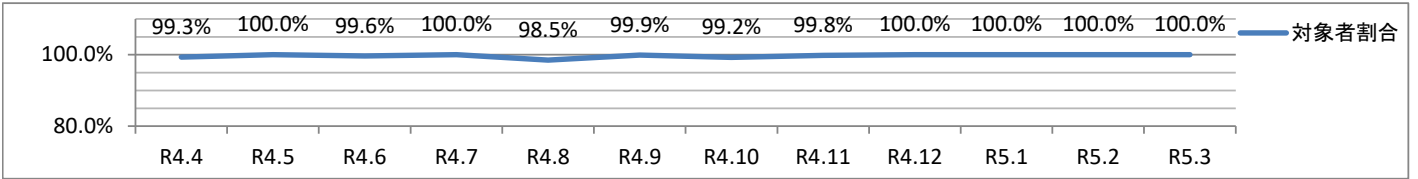
入院時平均待機日数

待機患者数 216名 待機日数 3,442日 平均待機日数 15.94日

対象患者割合(単月)

(パーセント)

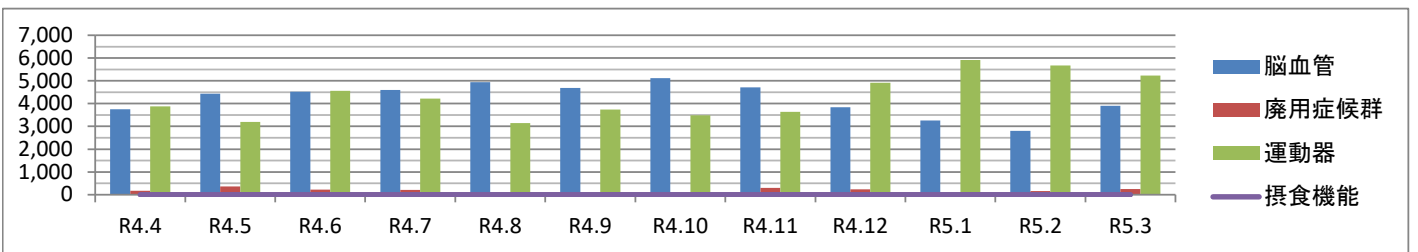
	R4.4	R4.5	R4.6	R4.7	R4.8	R4.9	R4.10	R4.11	R4.12	R5.1	R5.2	R5.3	計
	99.3%	100.0%	99.6%	100.0%	98.5%	99.9%	99.2%	99.8%	100.0%	100.0%	100.0%	100.0%	99.7%



疾患別リハビリテーションの実施単位数

(単位)

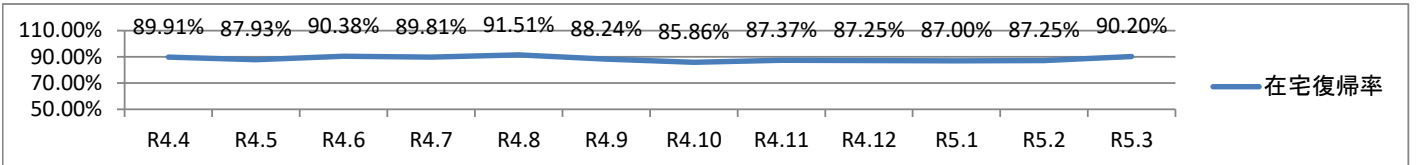
	R4.4	R4.5	R4.6	R4.7	R4.8	R4.9	R4.10	R4.11	R4.12	R5.1	R5.2	R5.3	計
脳血管	3,753	4,435	4,525	4,595	4,946	4,690	5,113	4,708	3,843	3,263	2,803	3,897	50,571
廃用症候群	178	364	227	209	0	55	50	294	242	0	160	245	2,024
運動器	3,878	3,201	4,555	4,221	3,141	3,738	3,482	3,636	4,913	5,915	5,671	5,231	51,582
摂食機能	0	0	0	0	0	0	0	0	0	0	0	0	0
計	7,809	8,000	9,307	9,025	8,087	8,483	8,645	8,638	8,998	9,178	8,634	9,373	104,177



在宅復帰率(当該月含む直近6ヶ月間の平均) ※3割以上

(パーセント)

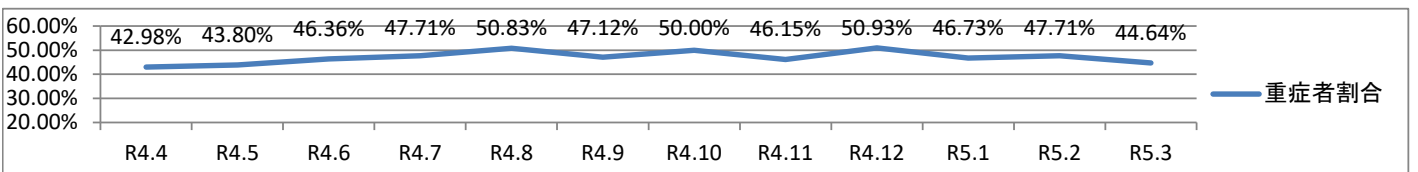
	R4.4	R4.5	R4.6	R4.7	R4.8	R4.9	R4.10	R4.11	R4.12	R5.1	R5.2	R5.3
	89.91%	87.93%	90.38%	89.81%	91.51%	88.24%	85.86%	87.37%	87.25%	87.00%	87.25%	90.20%



新規入院における重症者の割合(当該月含む直近6ヶ月間) ※3割以上

(パーセント)

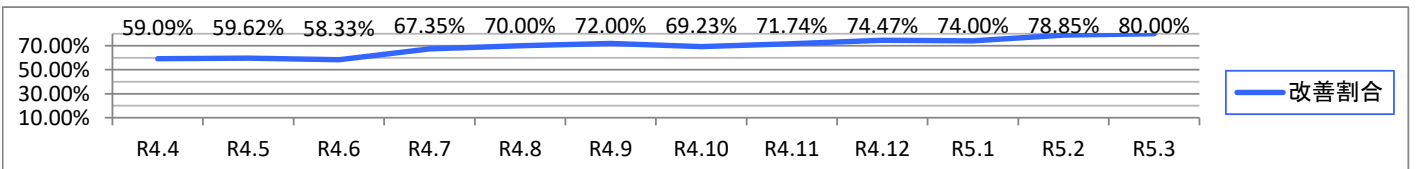
	R4.4	R4.5	R4.6	R4.7	R4.8	R4.9	R4.10	R4.11	R4.12	R5.1	R5.2	R5.3
	42.98%	43.80%	46.36%	47.71%	50.83%	47.12%	50.00%	46.15%	50.93%	46.73%	47.71%	44.64%



16点以上改善した重症者の割合(当該月含む直近6ヶ月間) ※3割以上

(パーセント)

	R4.4	R4.5	R4.6	R4.7	R4.8	R4.9	R4.10	R4.11	R4.12	R5.1	R5.2	R5.3
	59.09%	59.62%	58.33%	67.35%	70.00%	72.00%	69.23%	71.74%	74.47%	74.00%	78.85%	80.00%



【令和4年度】

退院患者統計

2A(回復期リハビリテーション病棟)

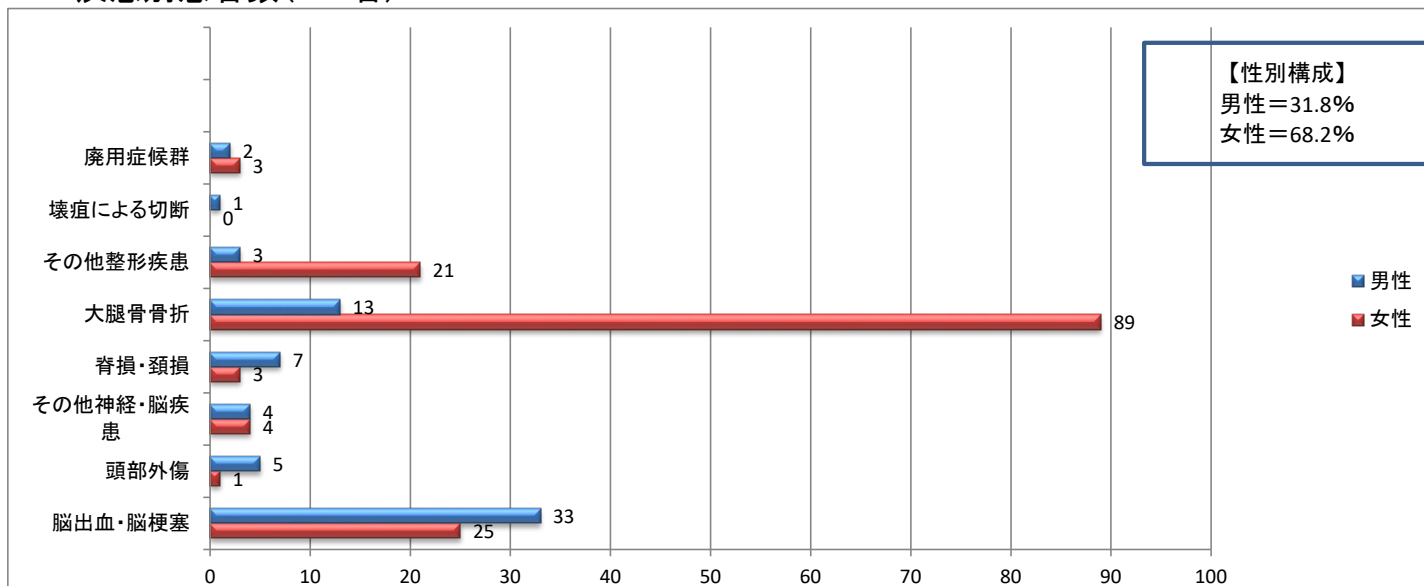


医療法人正観会

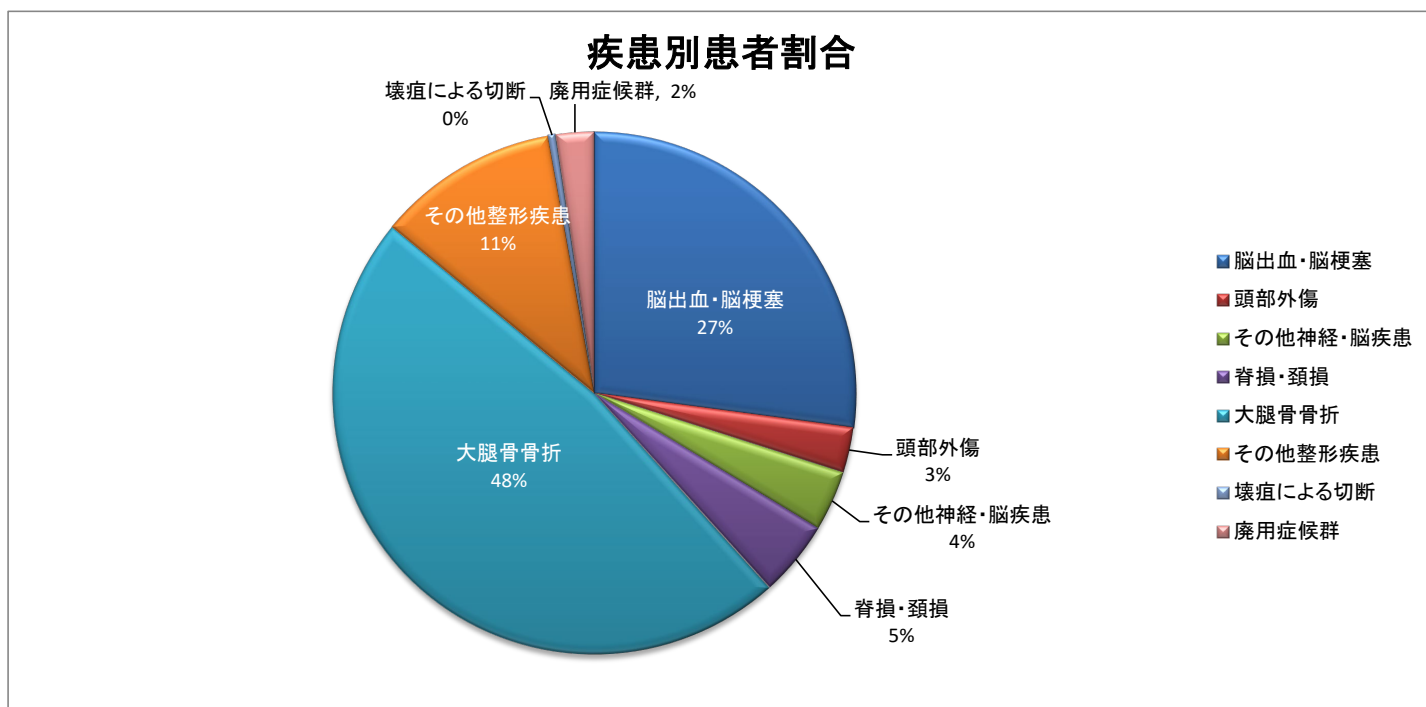
御野場病院

令和4年度 2A病棟(リハビリテーション科) 疾患別入院患者数

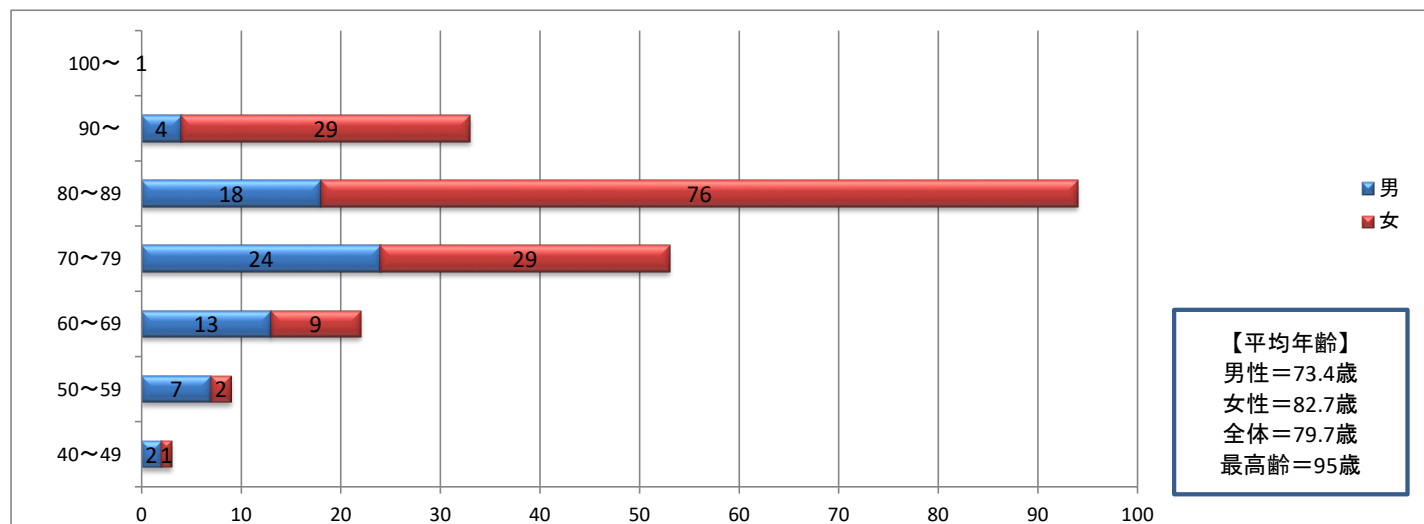
1 疾患別患者数(214名)



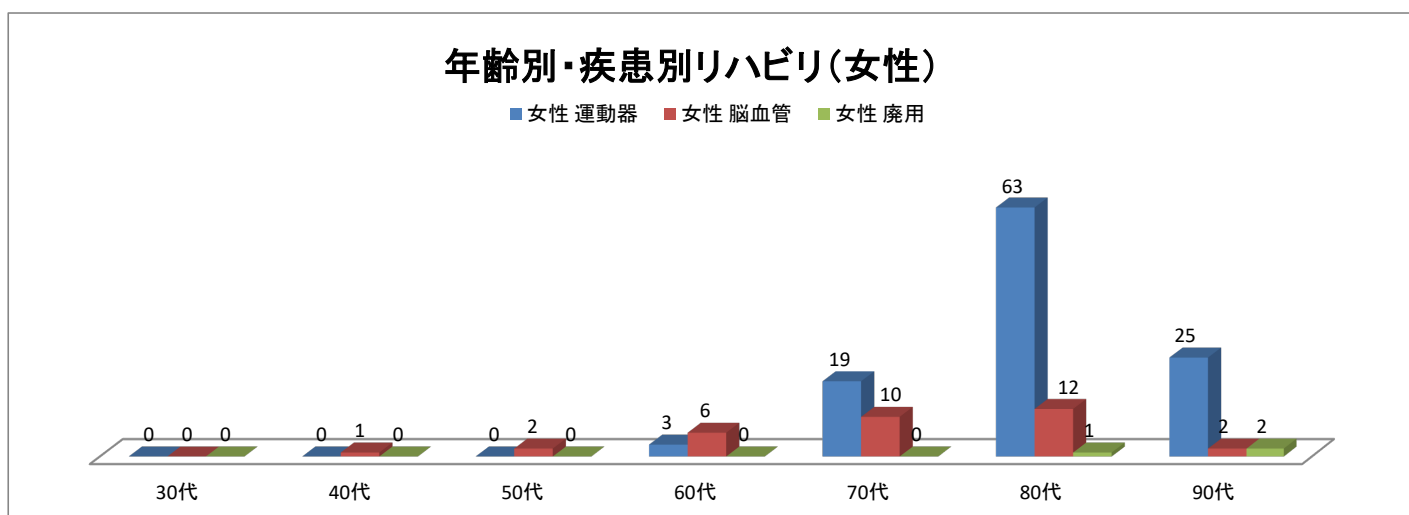
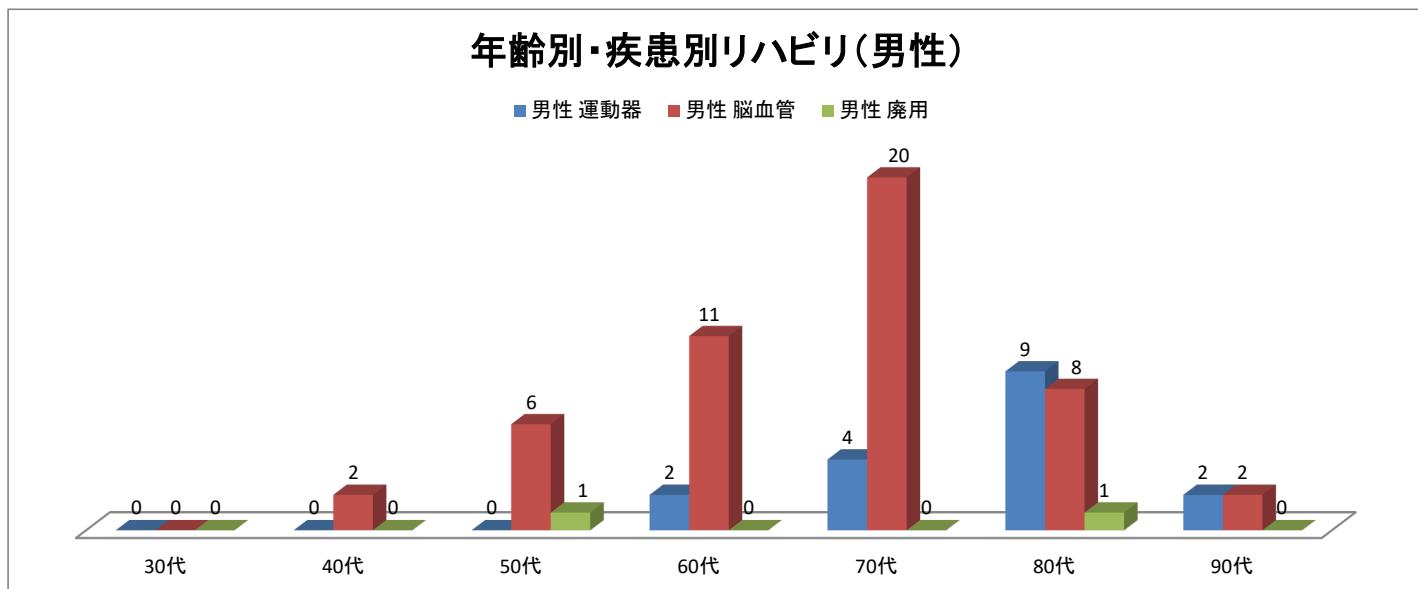
2 疾患別患者割合(214名)



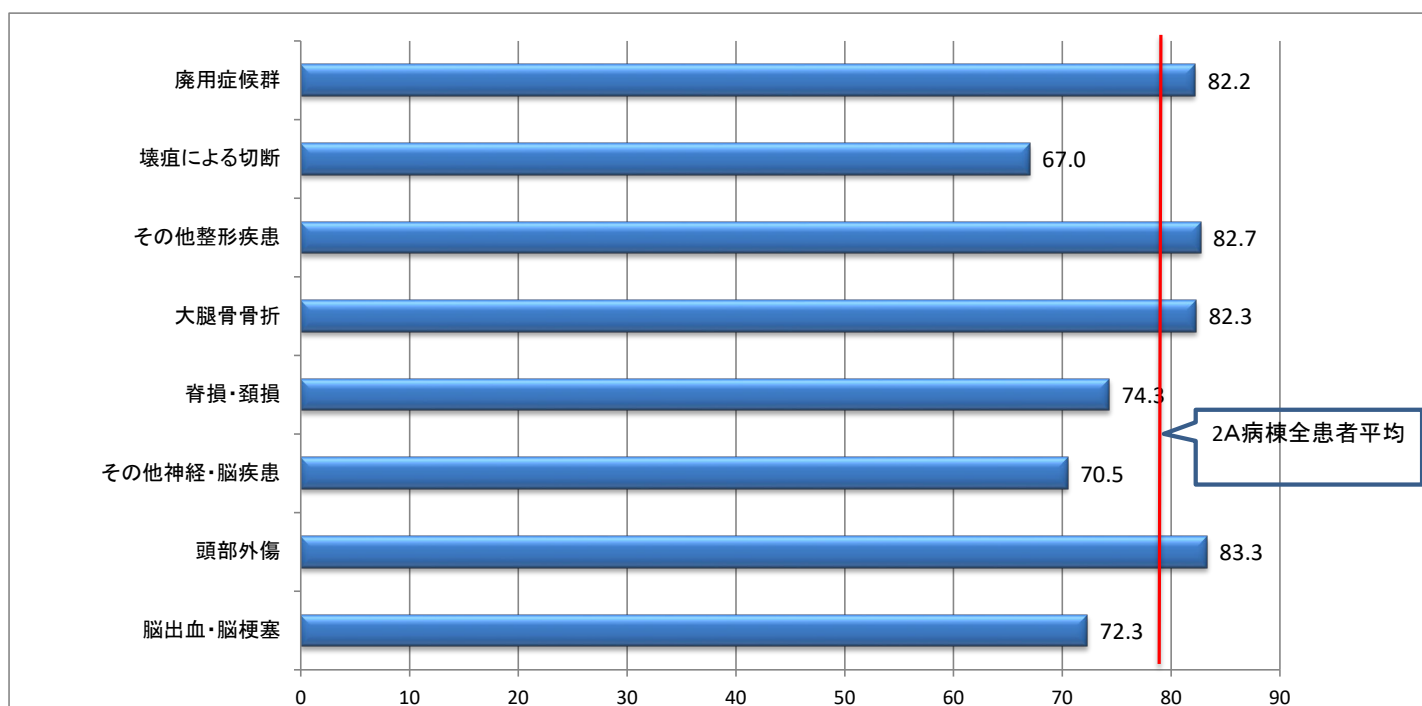
3 年齢別別構成(214名)



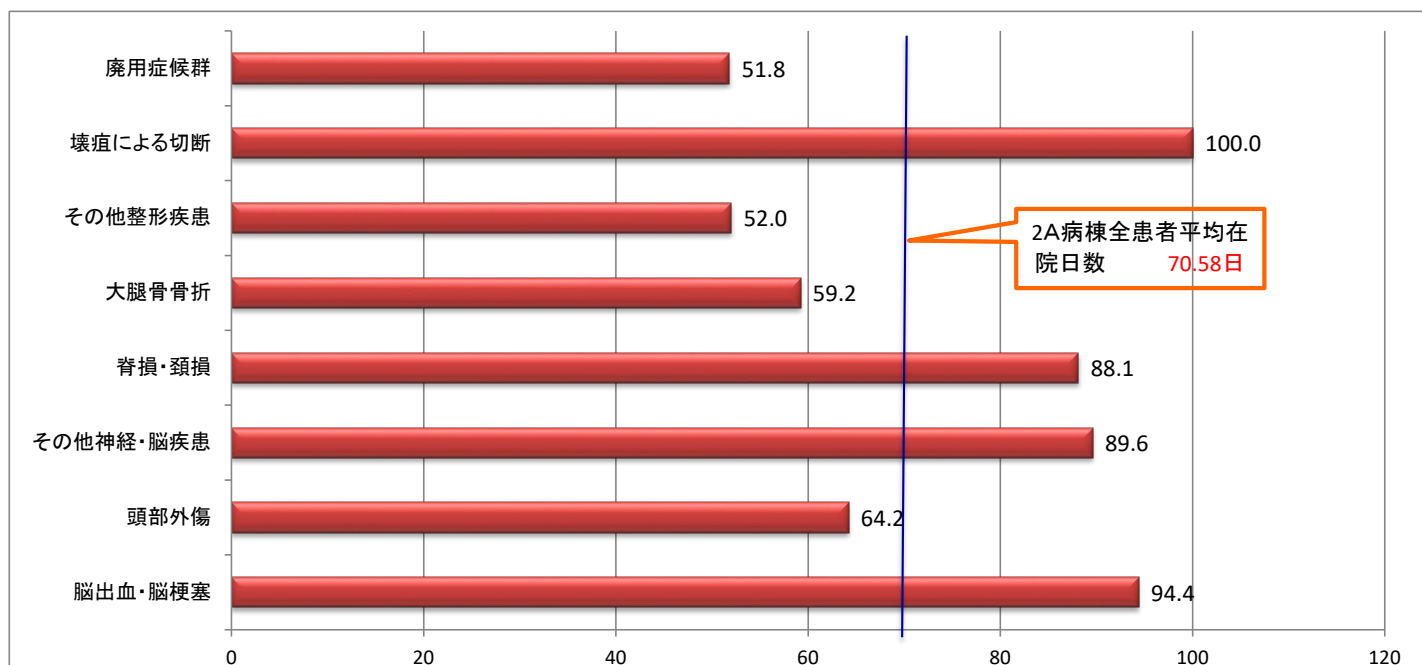
4 年齢・疾患別リハビリ構成(214名)



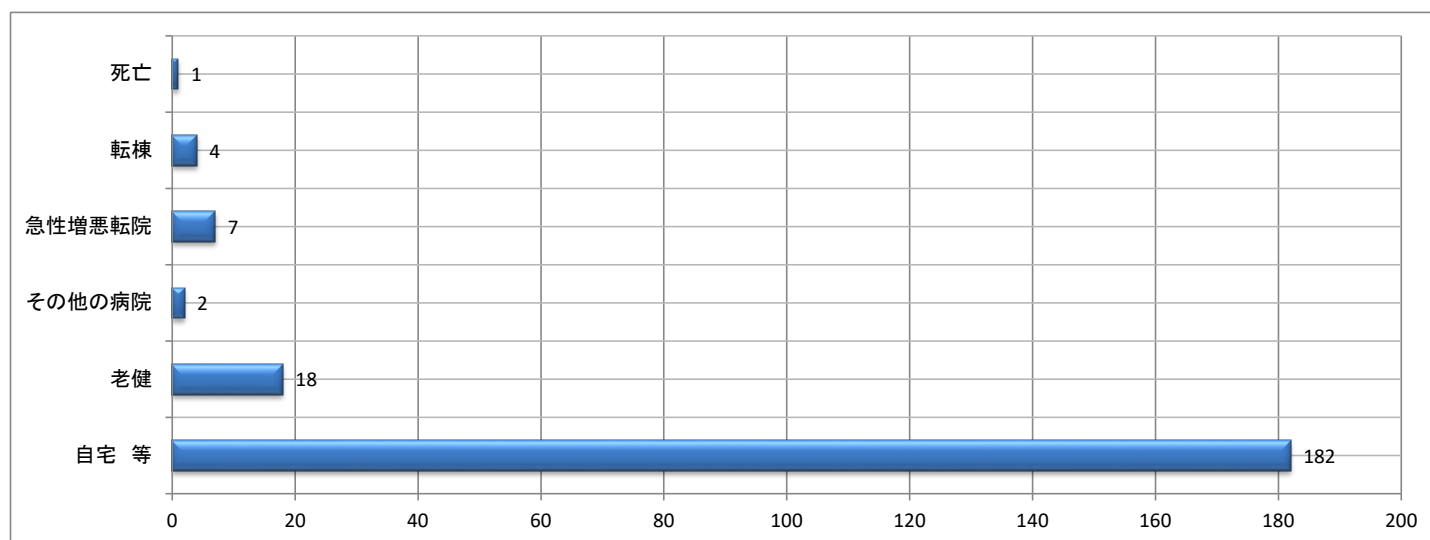
5 疾患別平均年齢(214名)



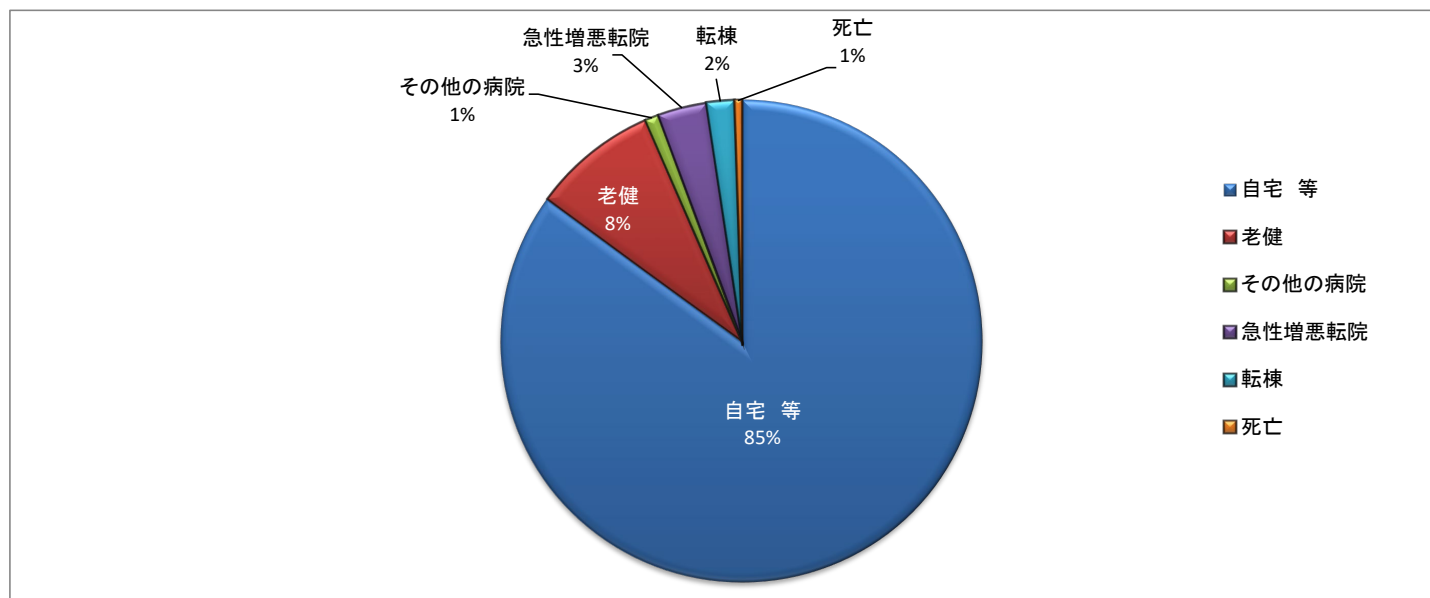
6 疾患別平均在院日数(214名)



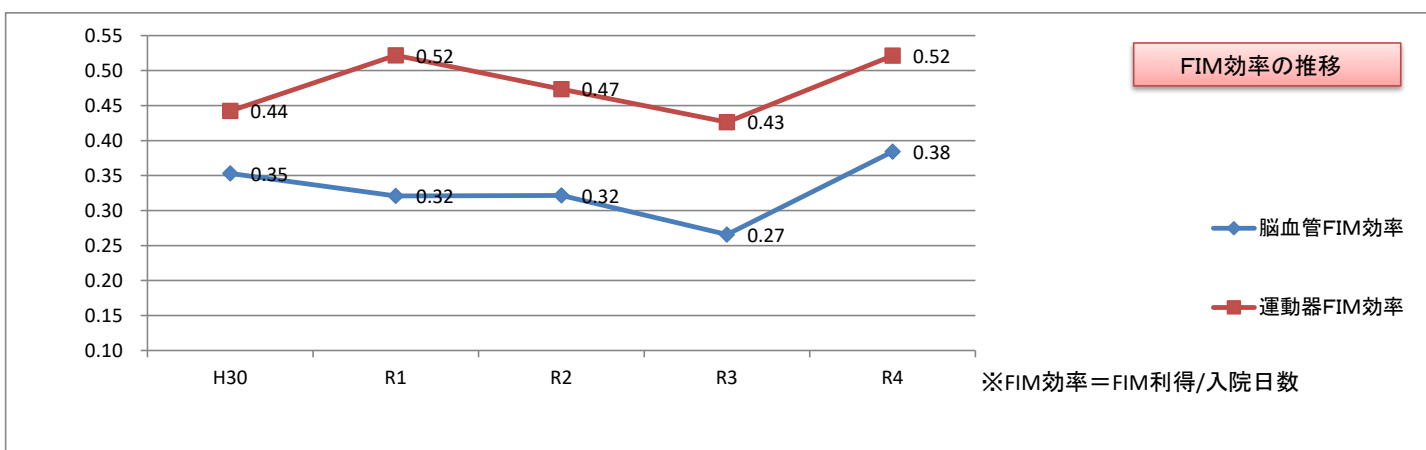
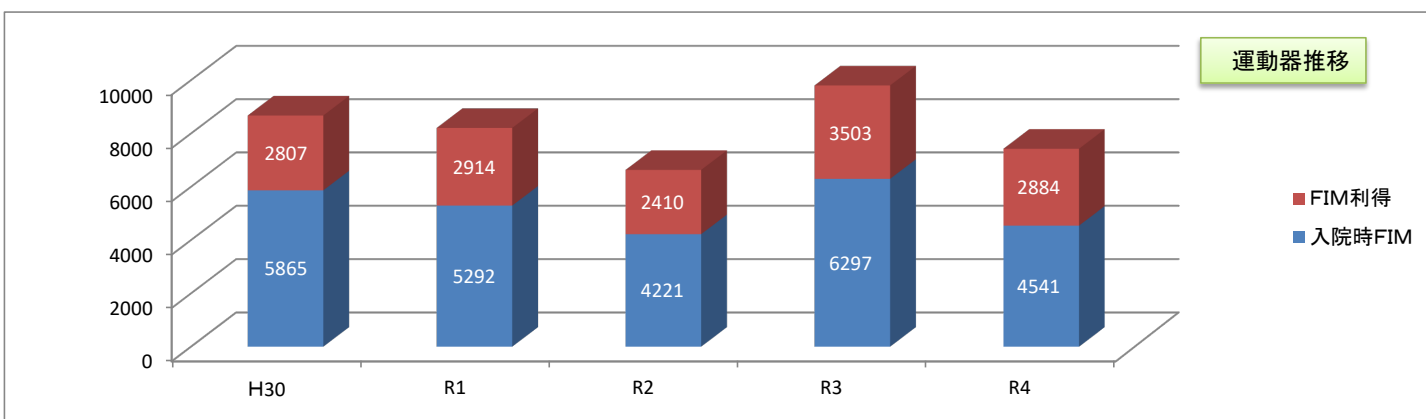
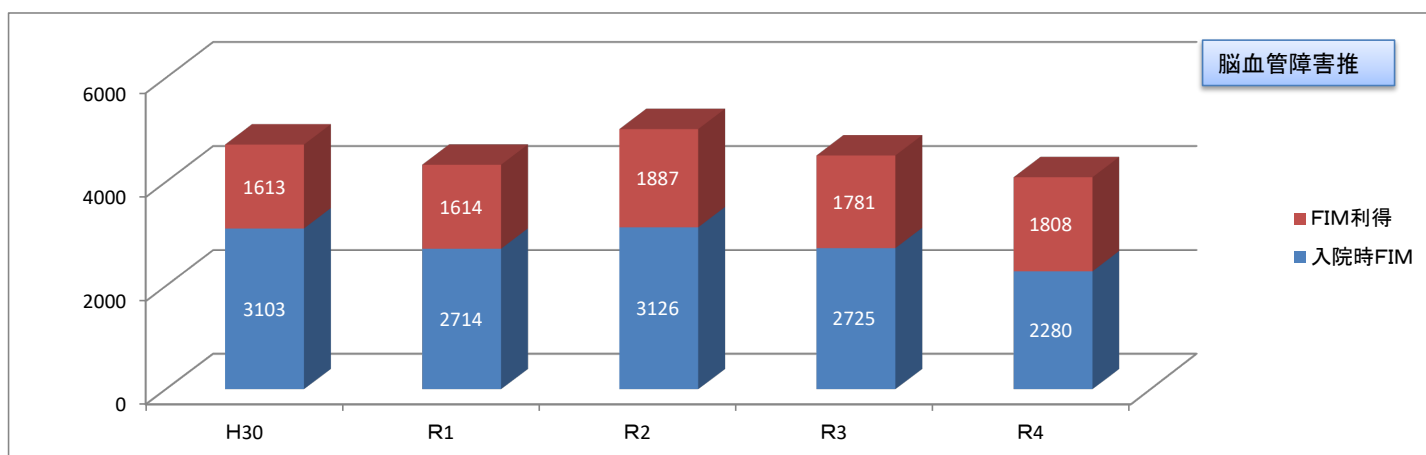
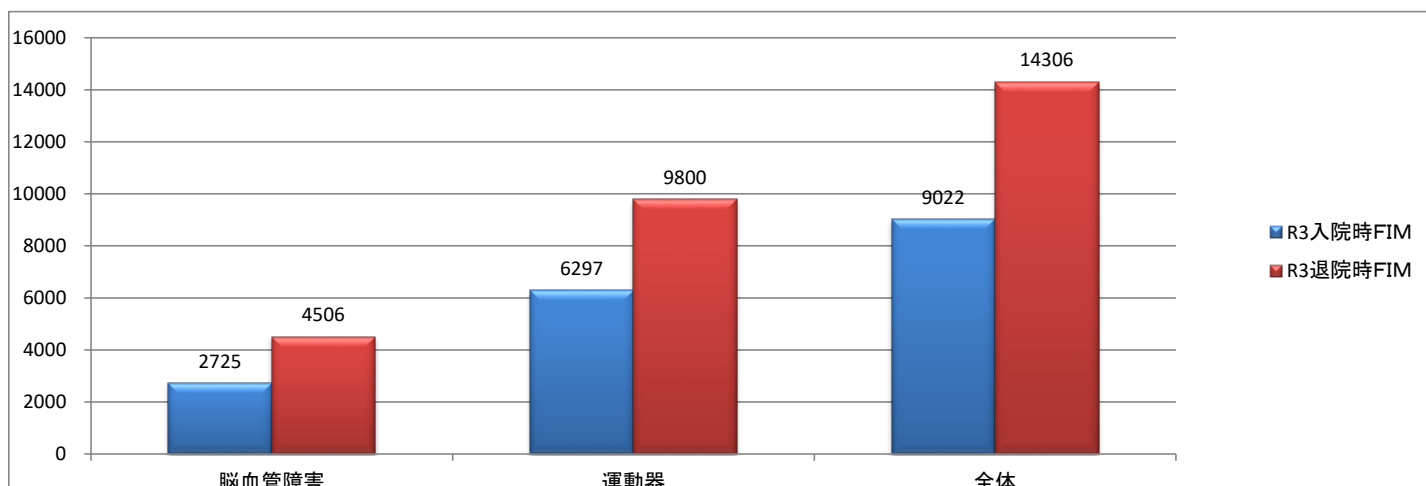
7 退院先別患者人数(214名)



8 退院先別割合(214名)



9 FIM改善状況



退院患者統計

【令和4年度】

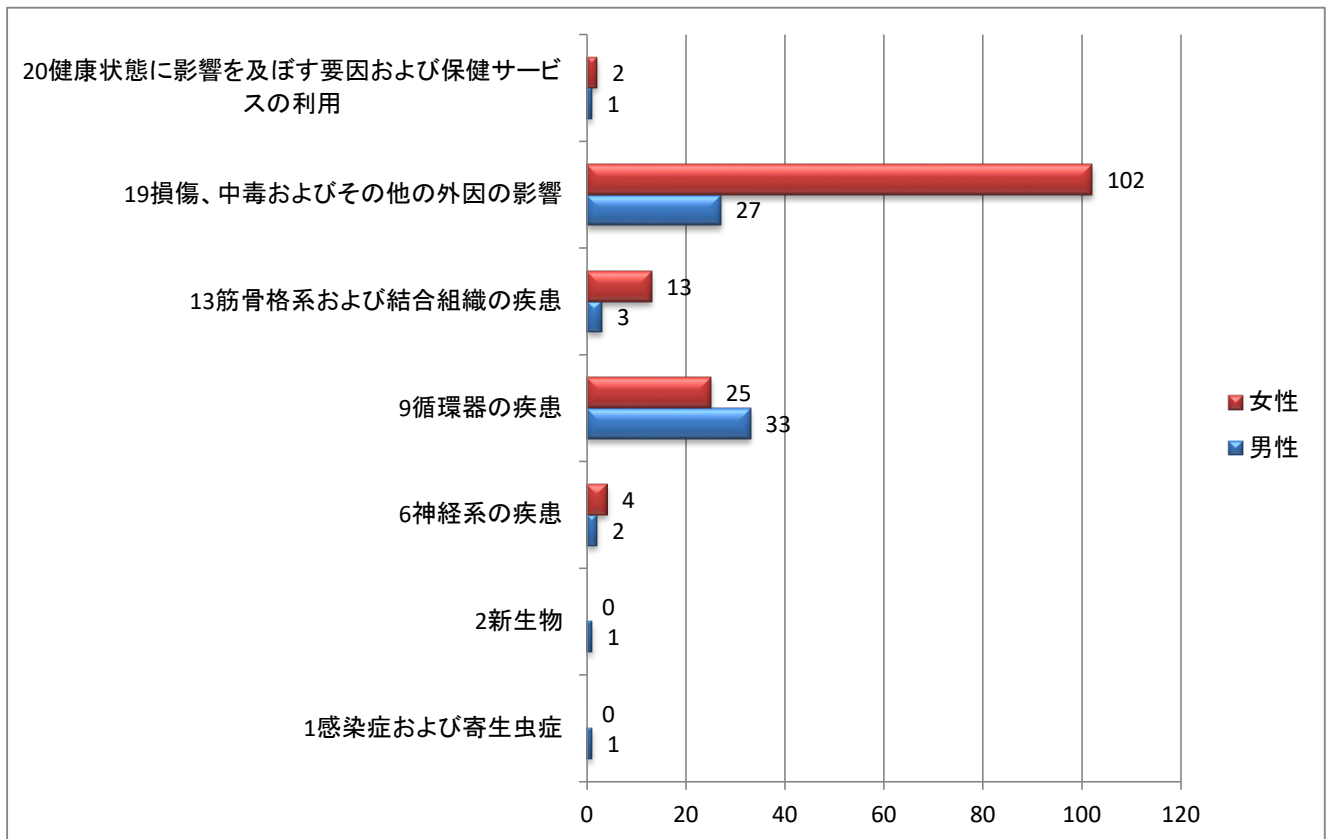


医療法人正観会

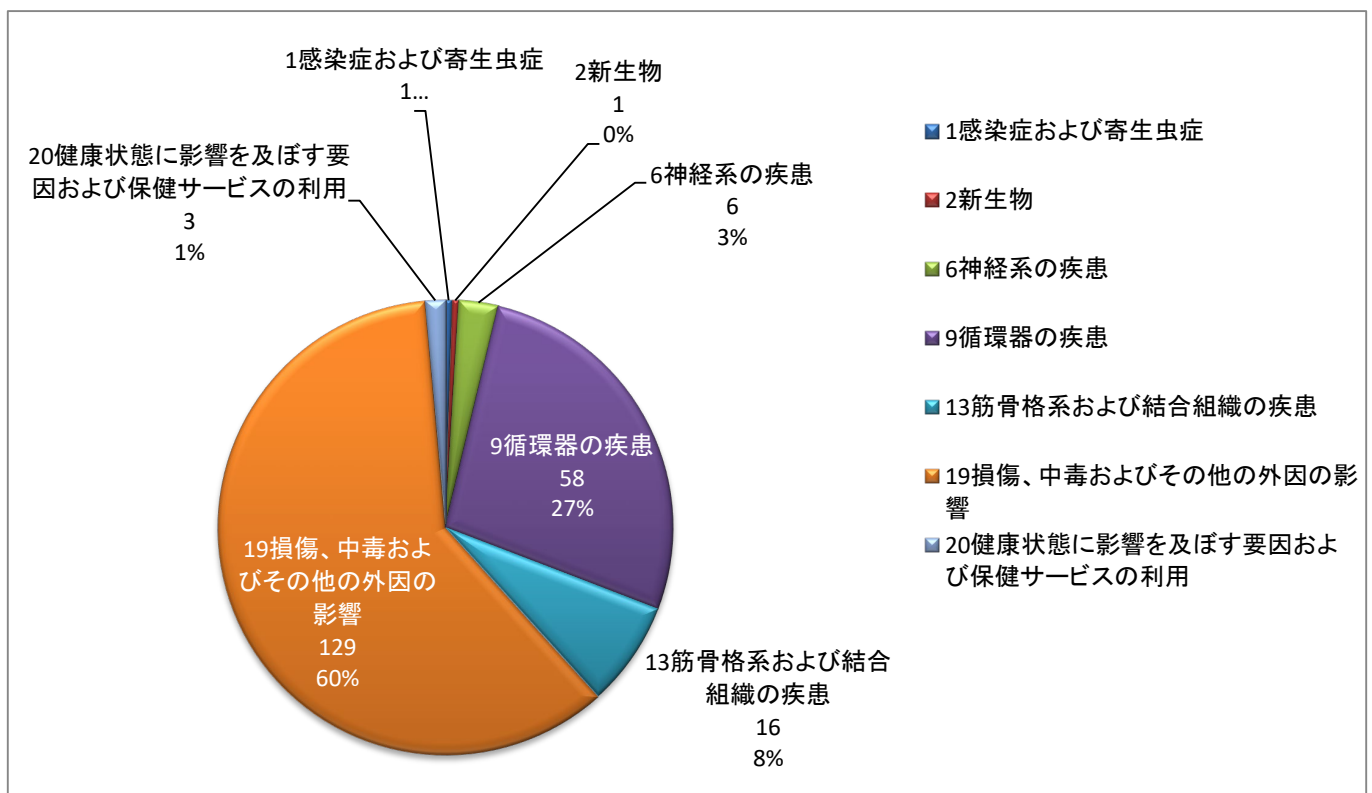
御野場病院

◆令和4年度 2A病棟(回復期リハビリテーション病棟)

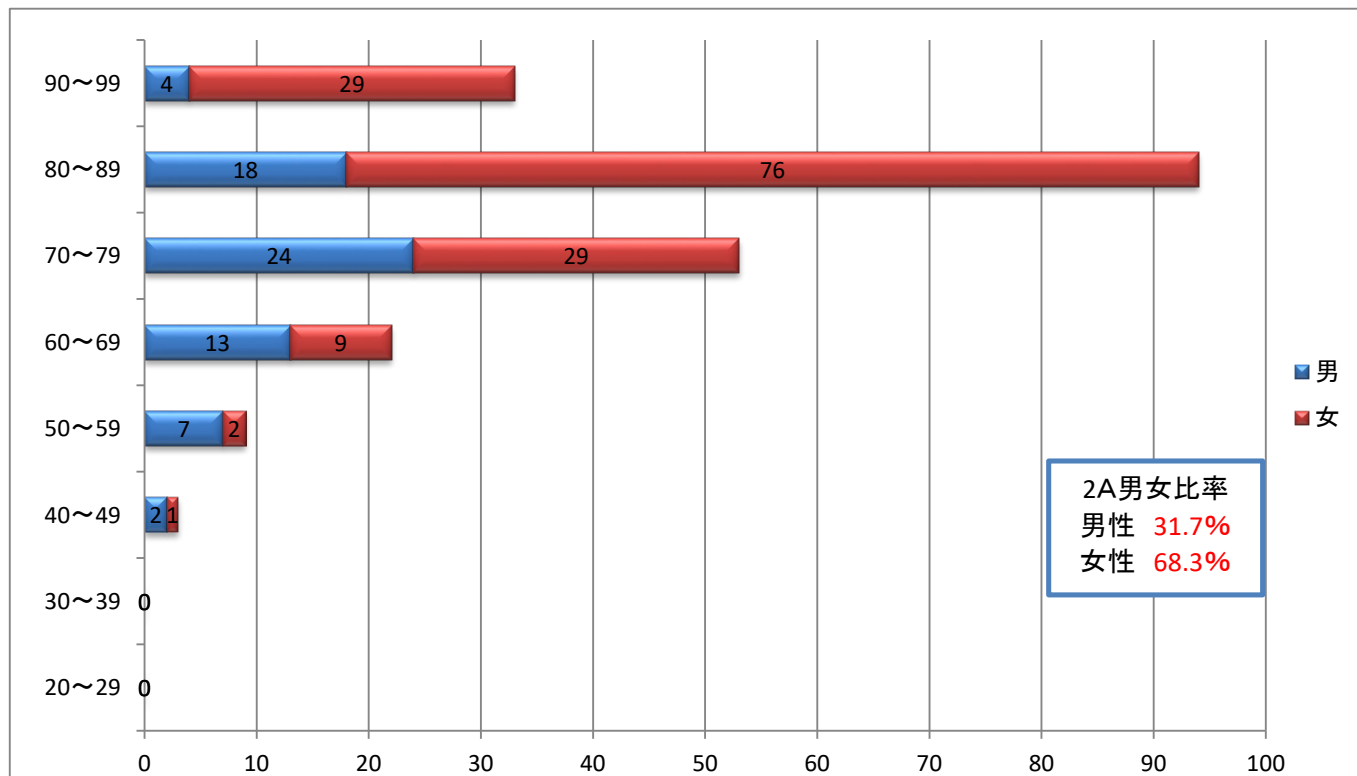
1 疾患別患者数(214名)



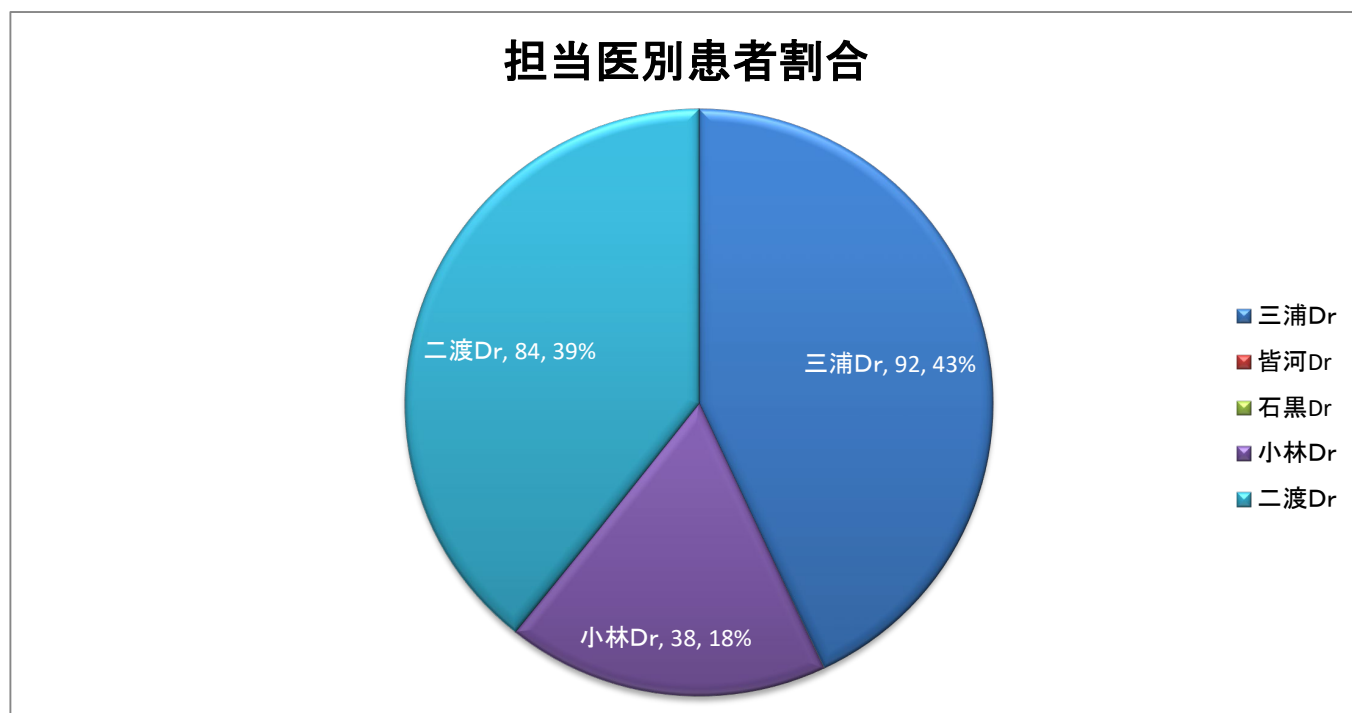
2 疾患別患者割合(214名)



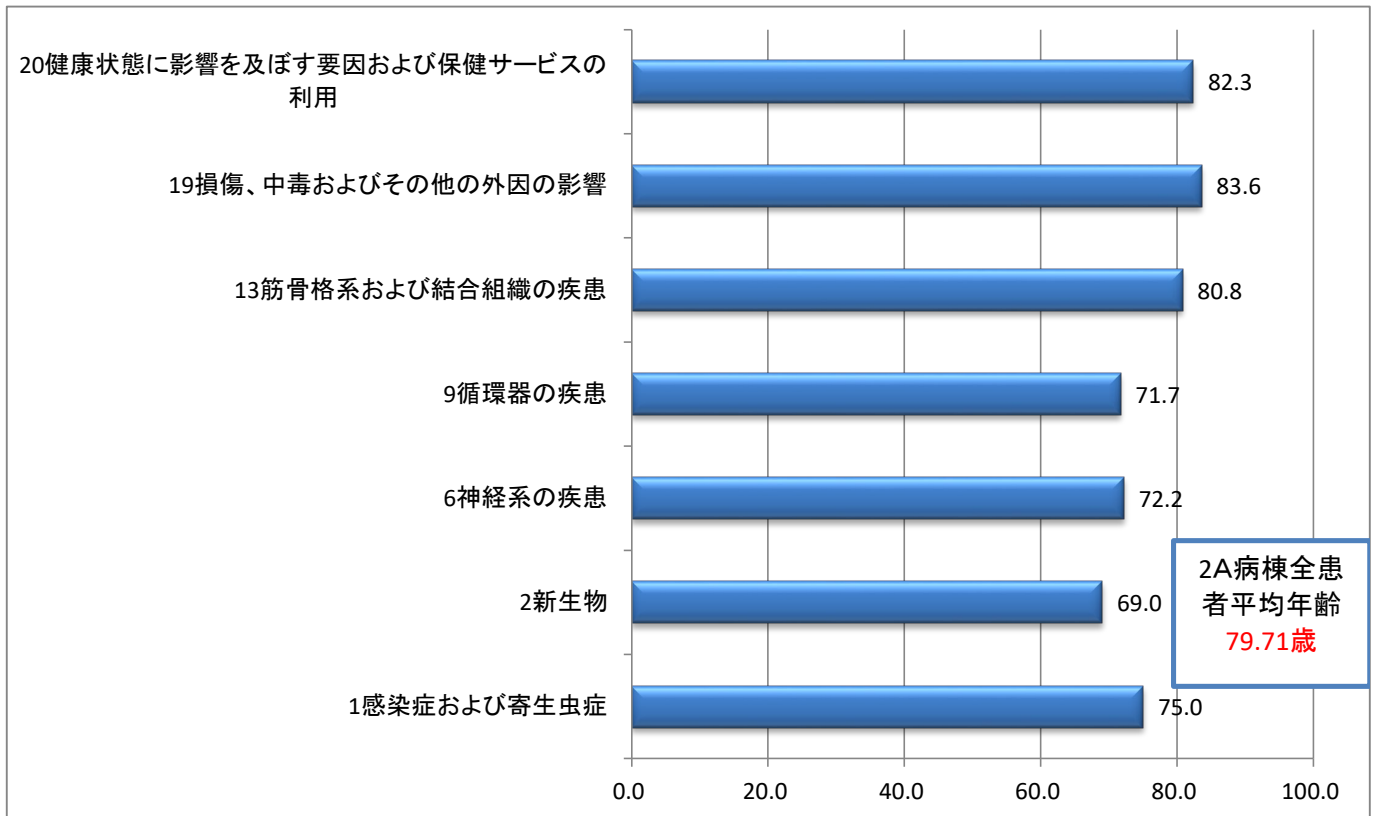
3 年齢構成(214名)



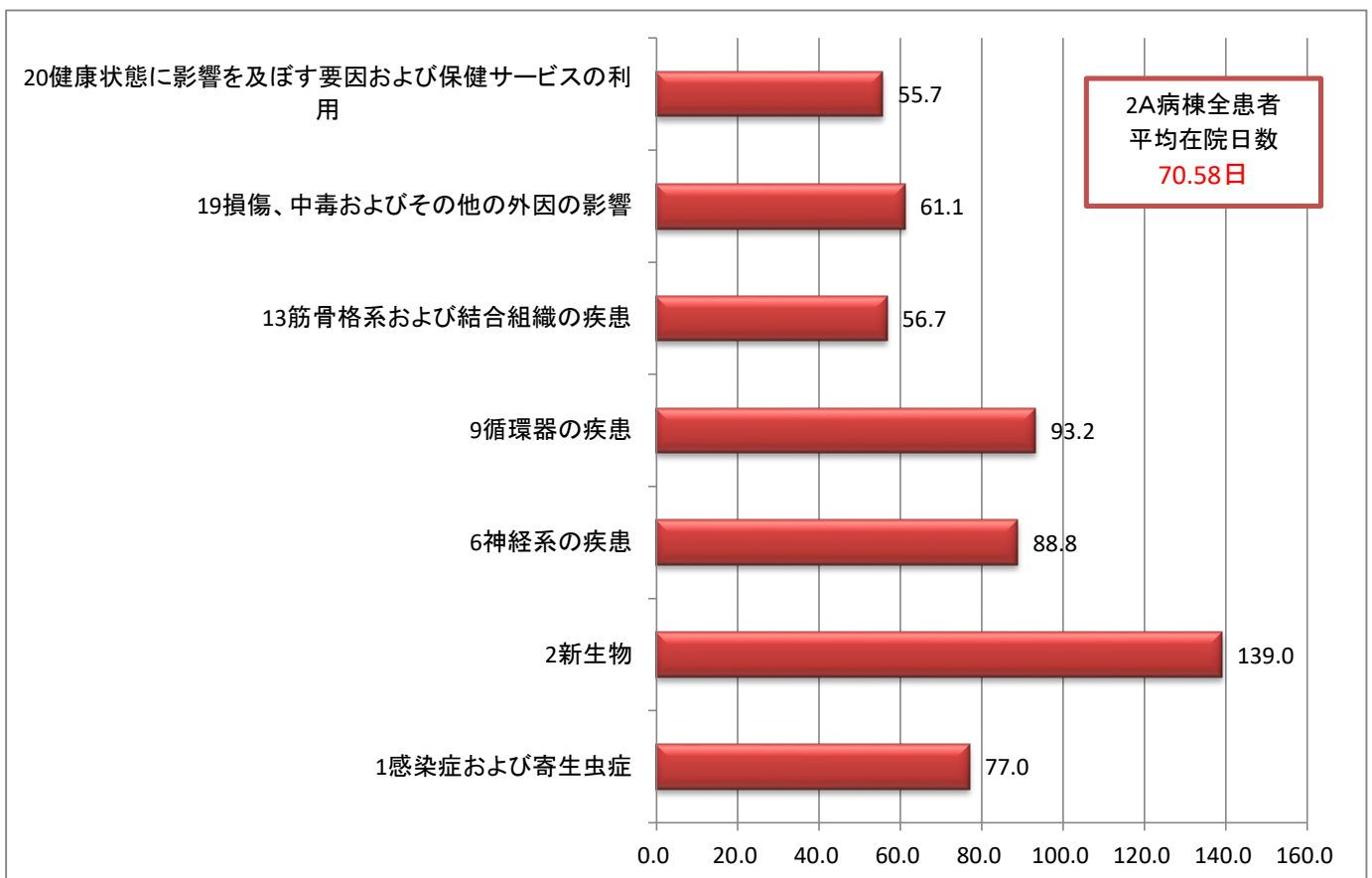
4 担当医別患者数(214名)



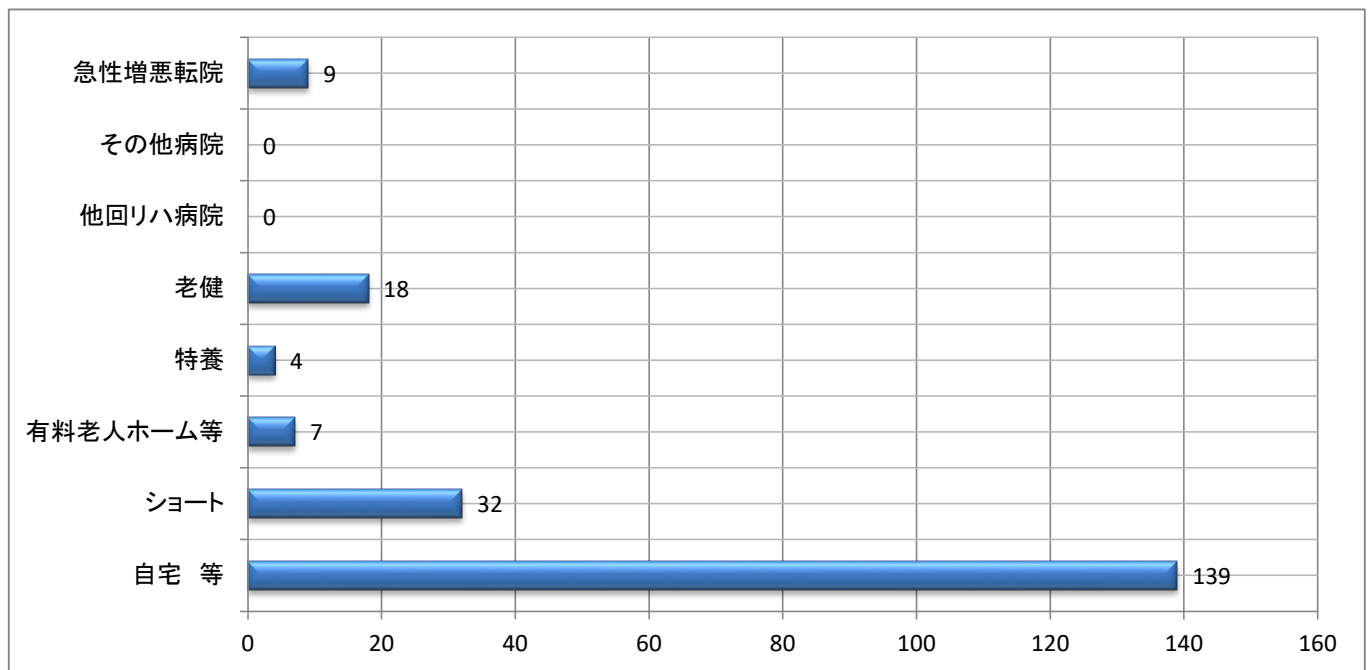
5 疾患別平均年齢(214名)



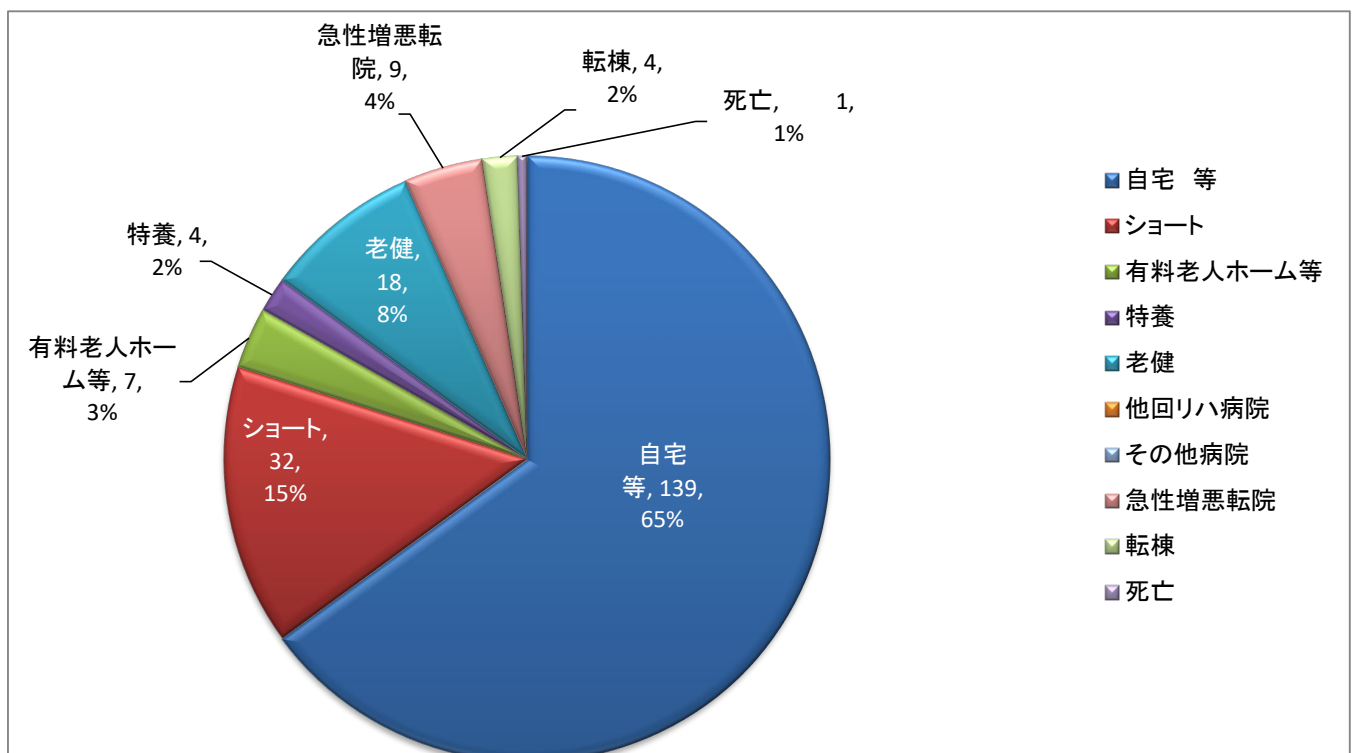
6 疾患別平均在院日数(214名)



7 退院先別患者人数(214名)

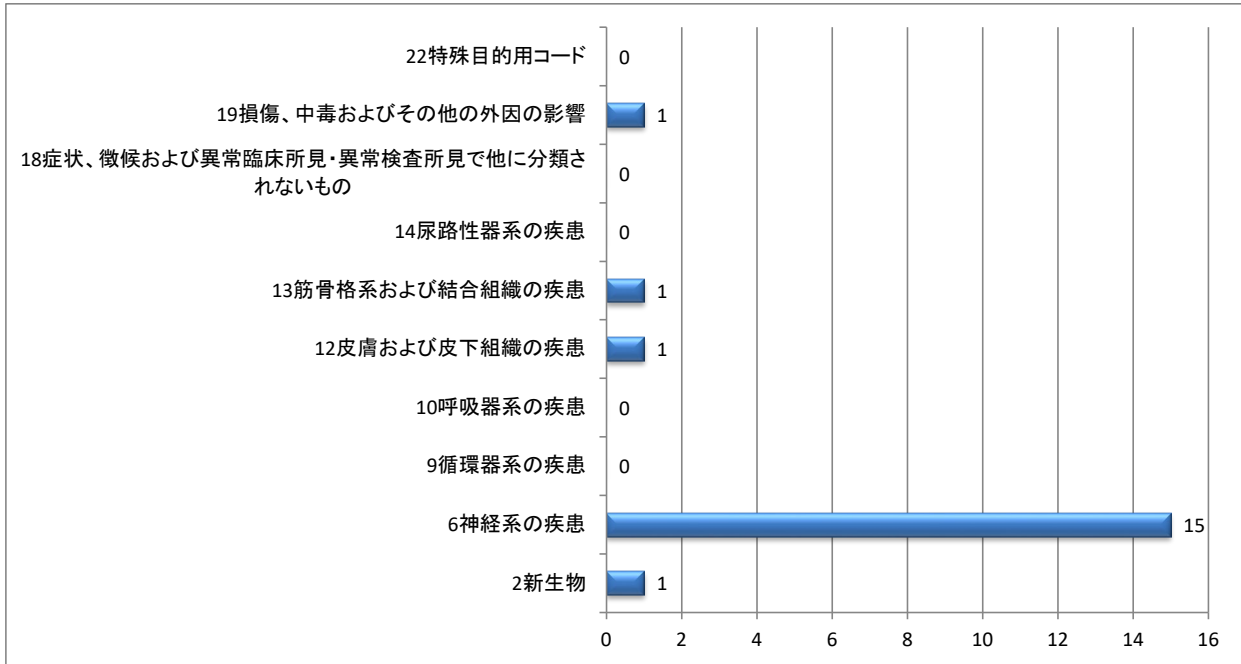


8 退院先別割合(214名)

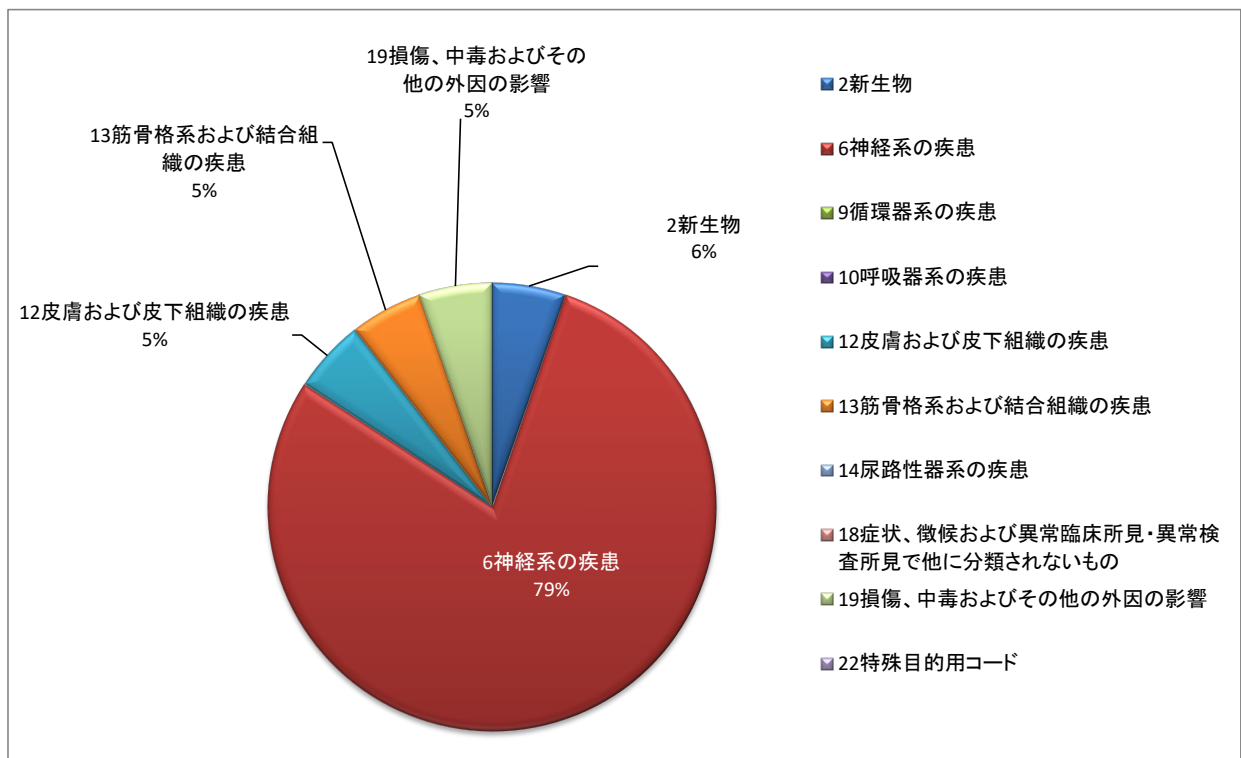


◆令和4年度 2B病棟(特殊疾患病棟)

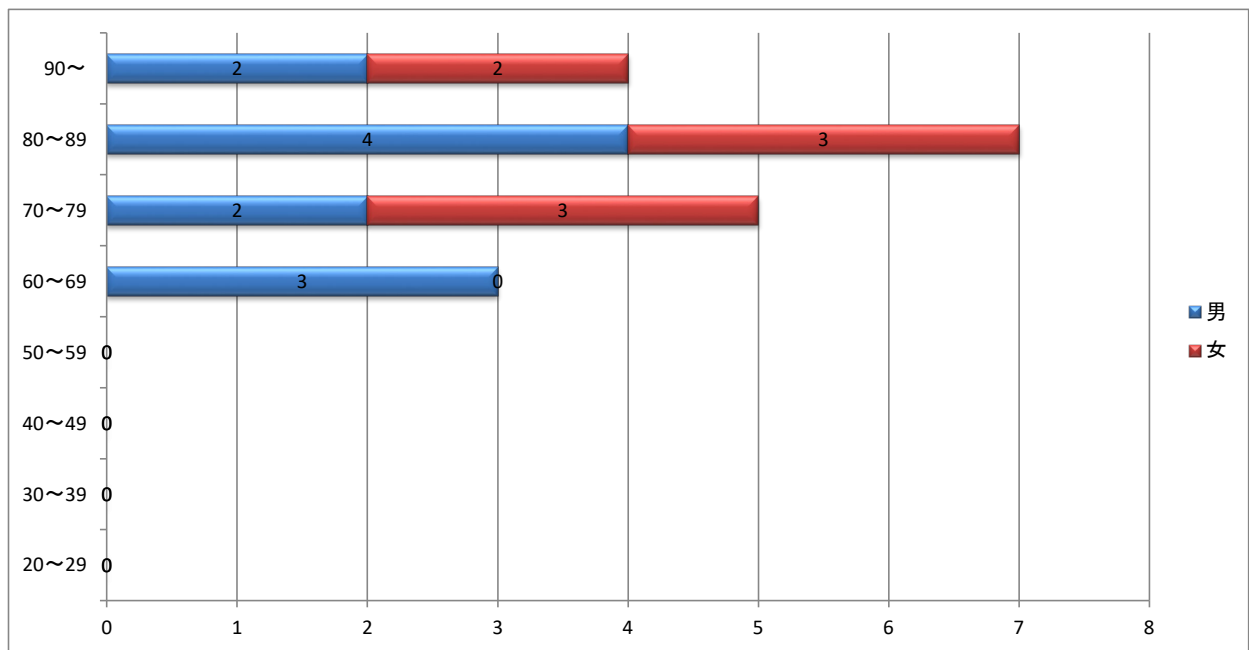
1 疾患別患者数(19名)



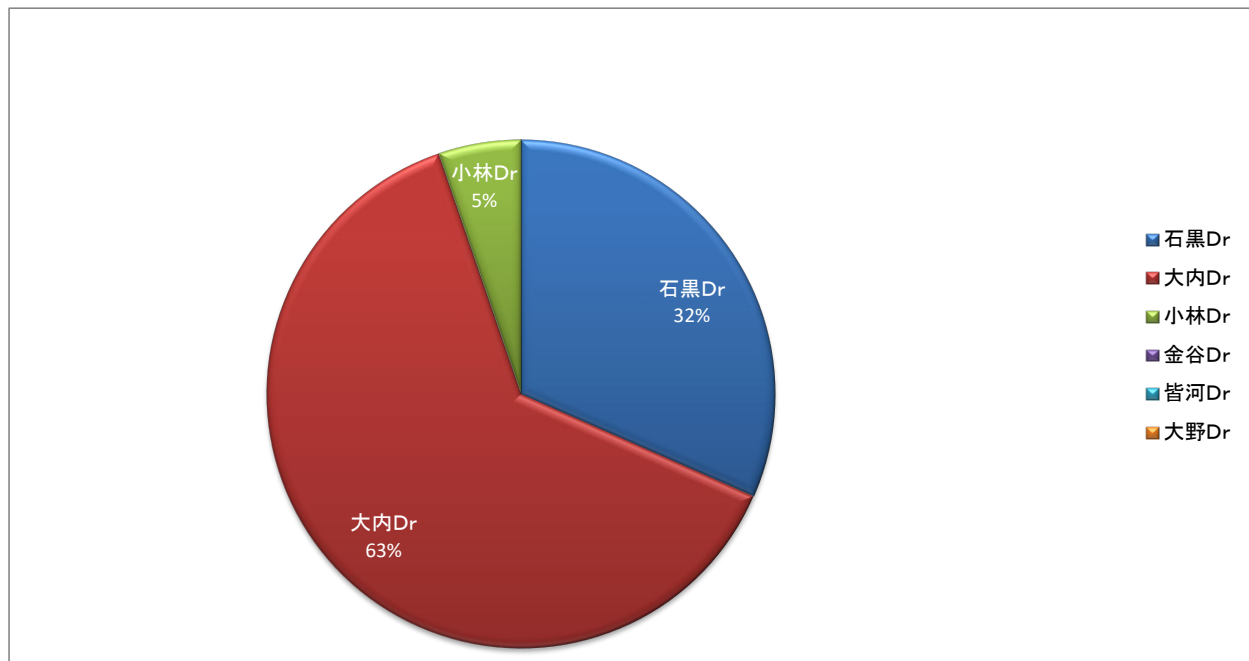
2 疾患別患者数(19名)



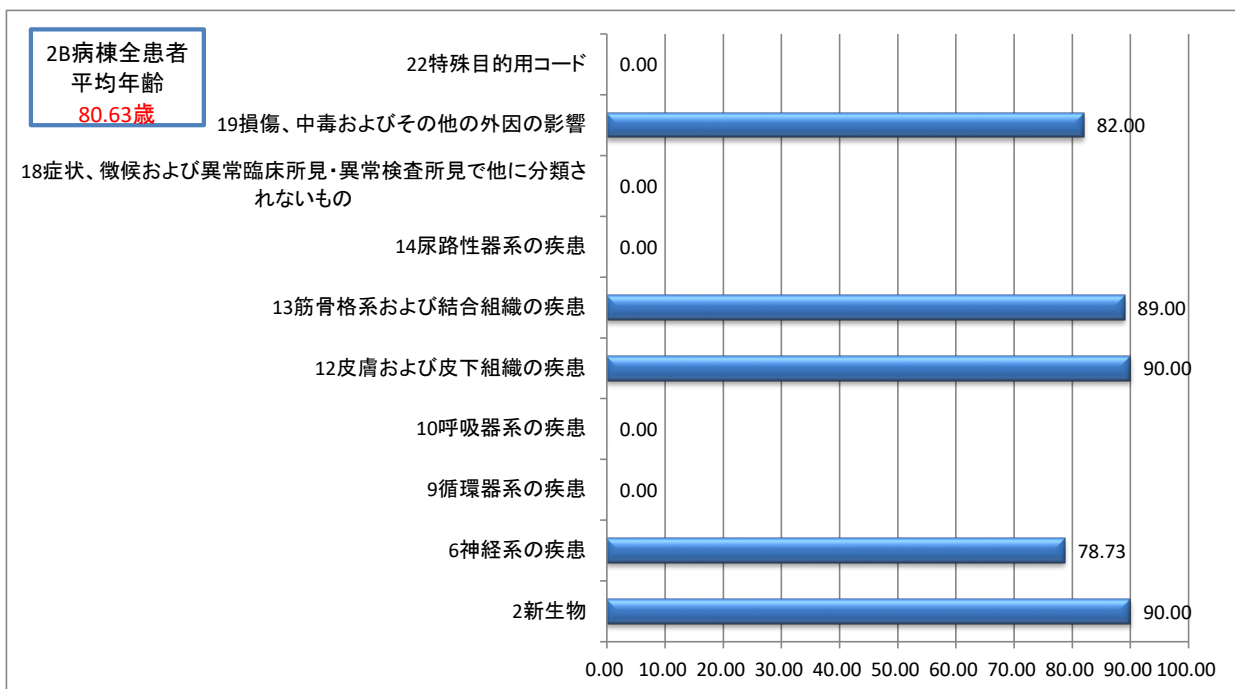
3 年齢構成(19名)



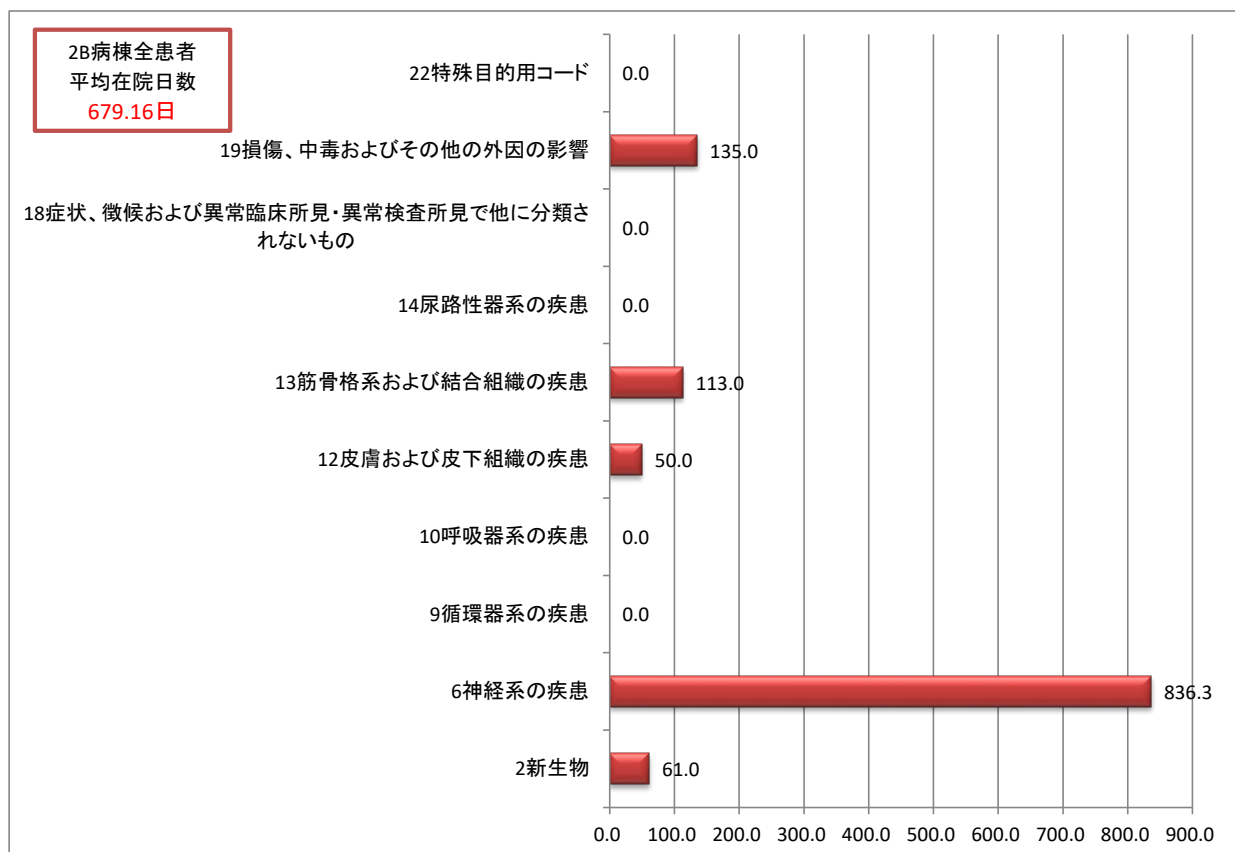
4 担当医別患者数(19名)



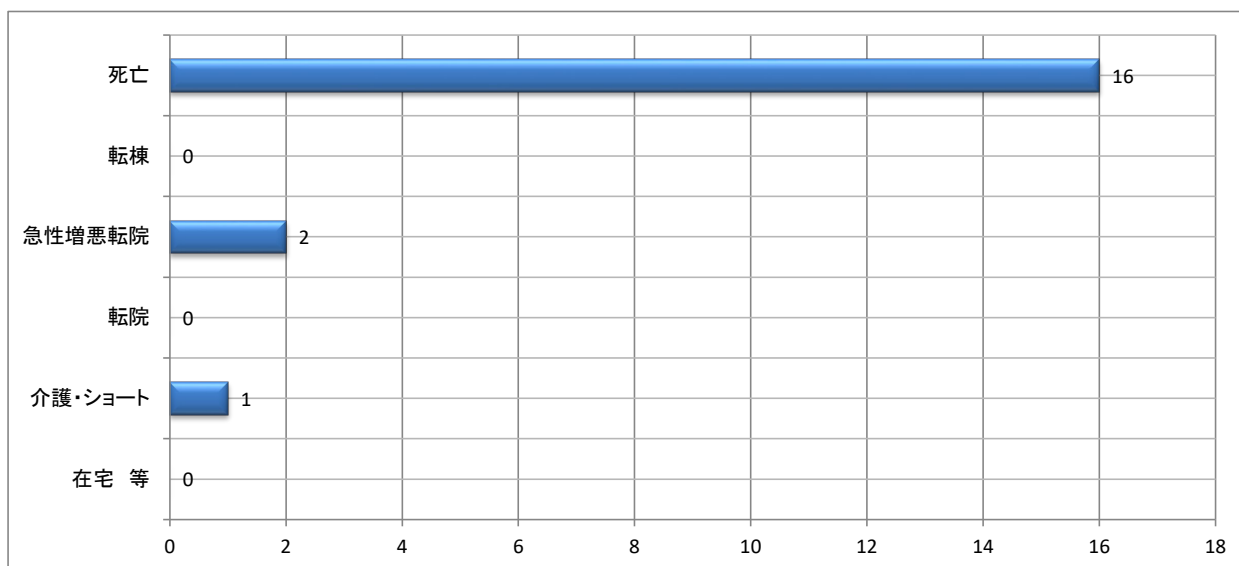
5 疾患別平均年齢(19名)



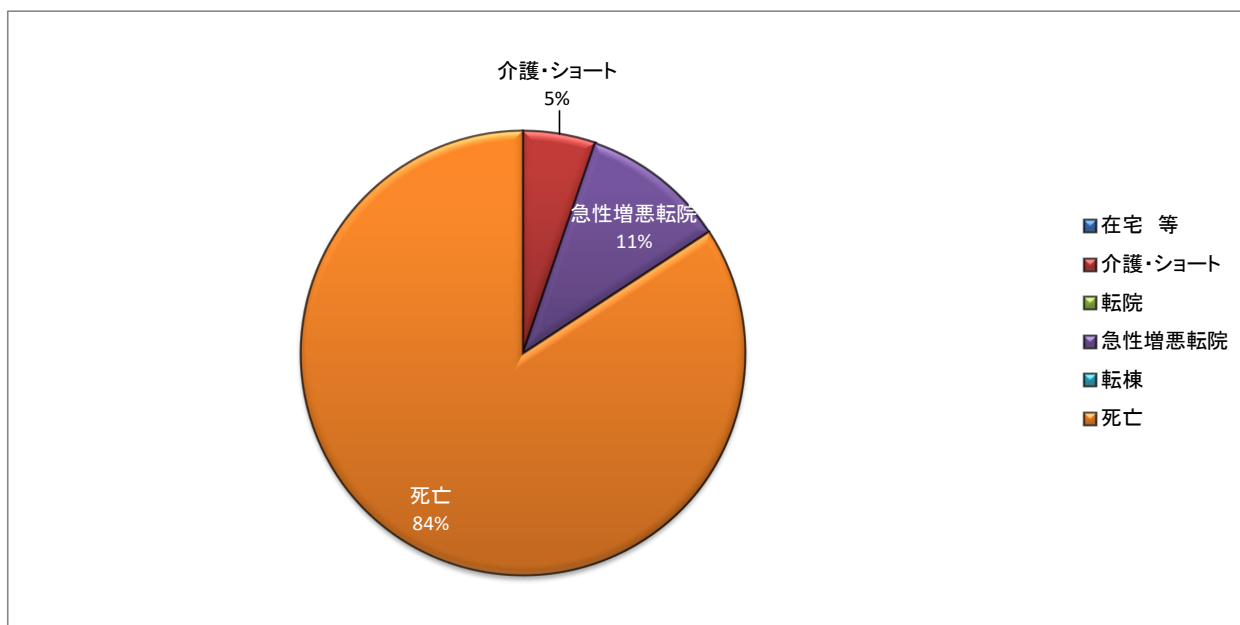
6 疾患別平均在院日数(19名)



7 退院先別患者人数(19名)

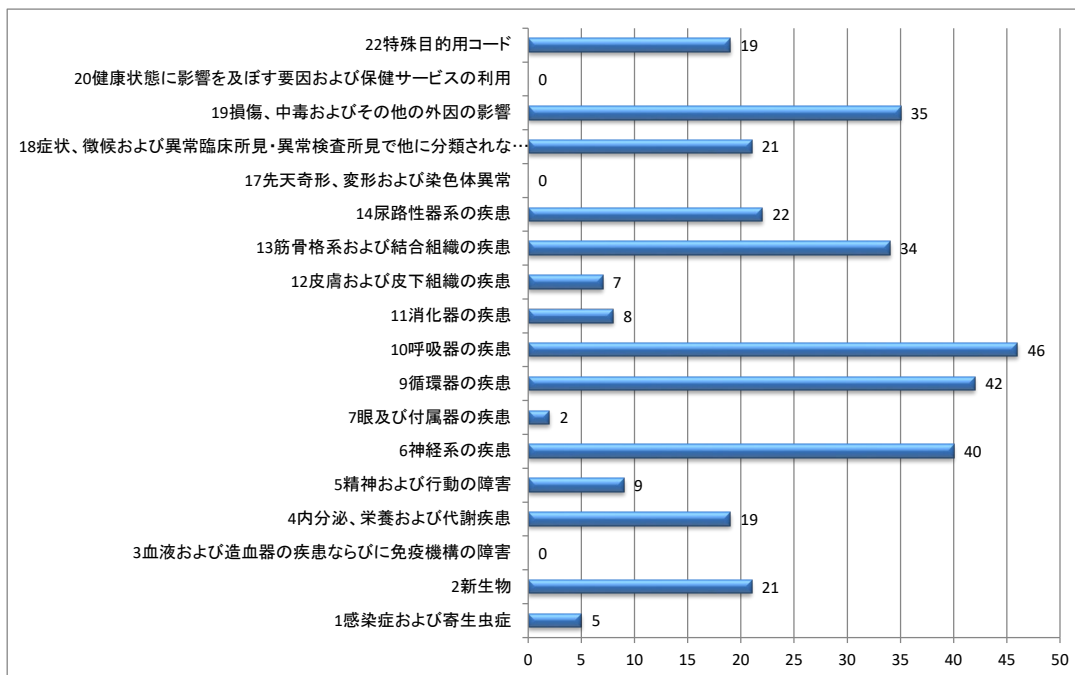


8 退院先別割合(19名)

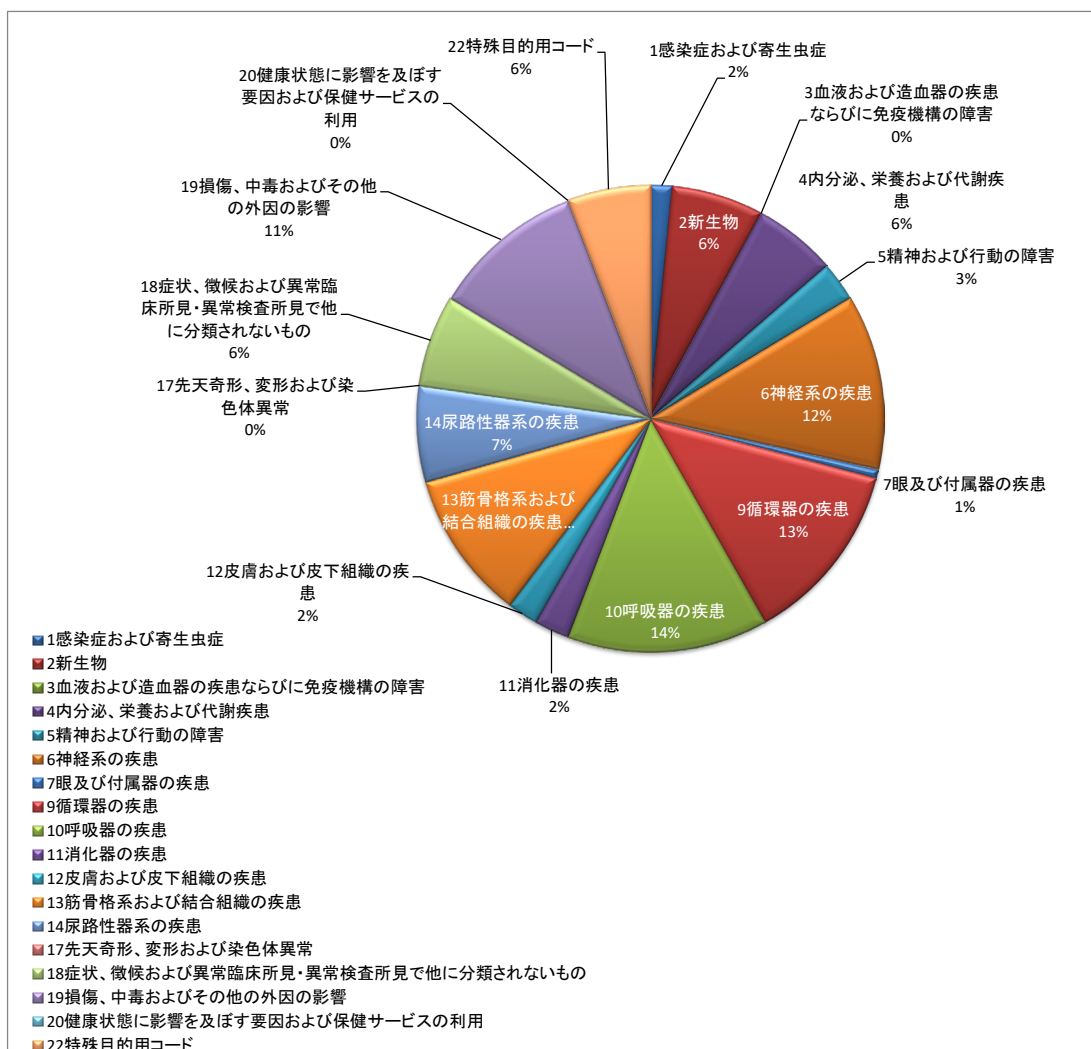


◆令和4年度 3A病棟(地域包括ケア病棟)

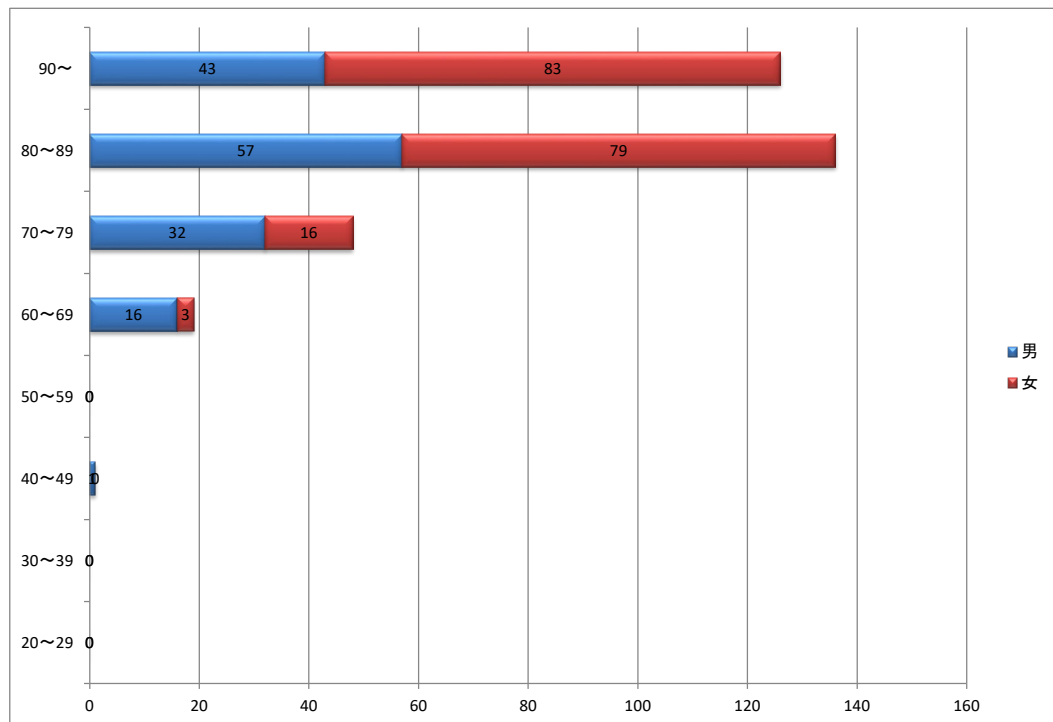
1 疾患別患者数(330名)



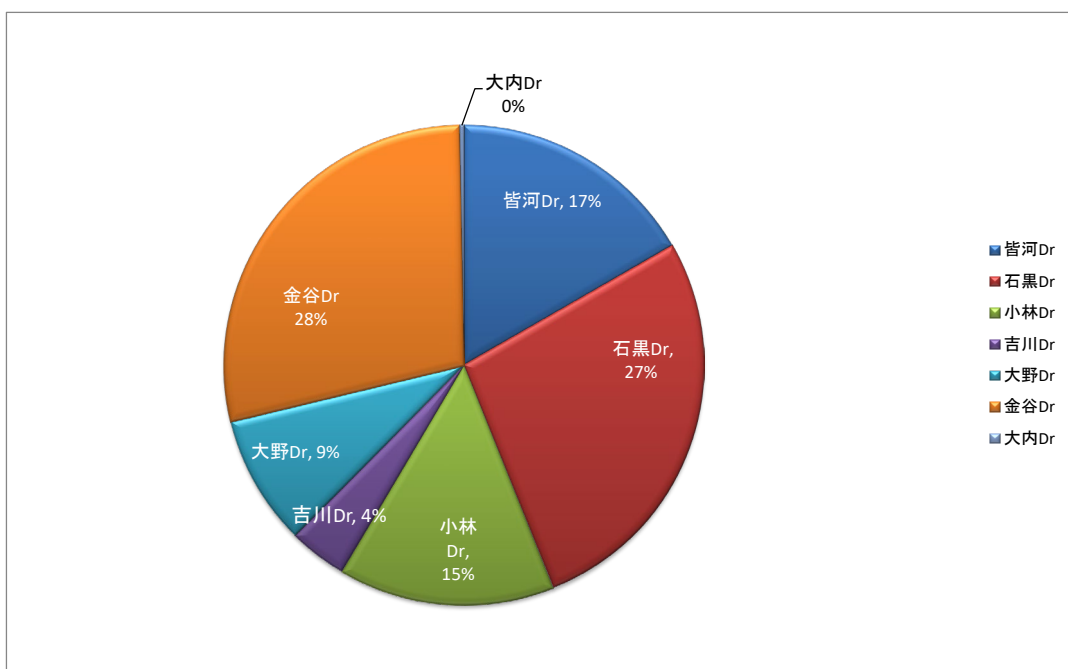
2 疾患別患者割合(330名)



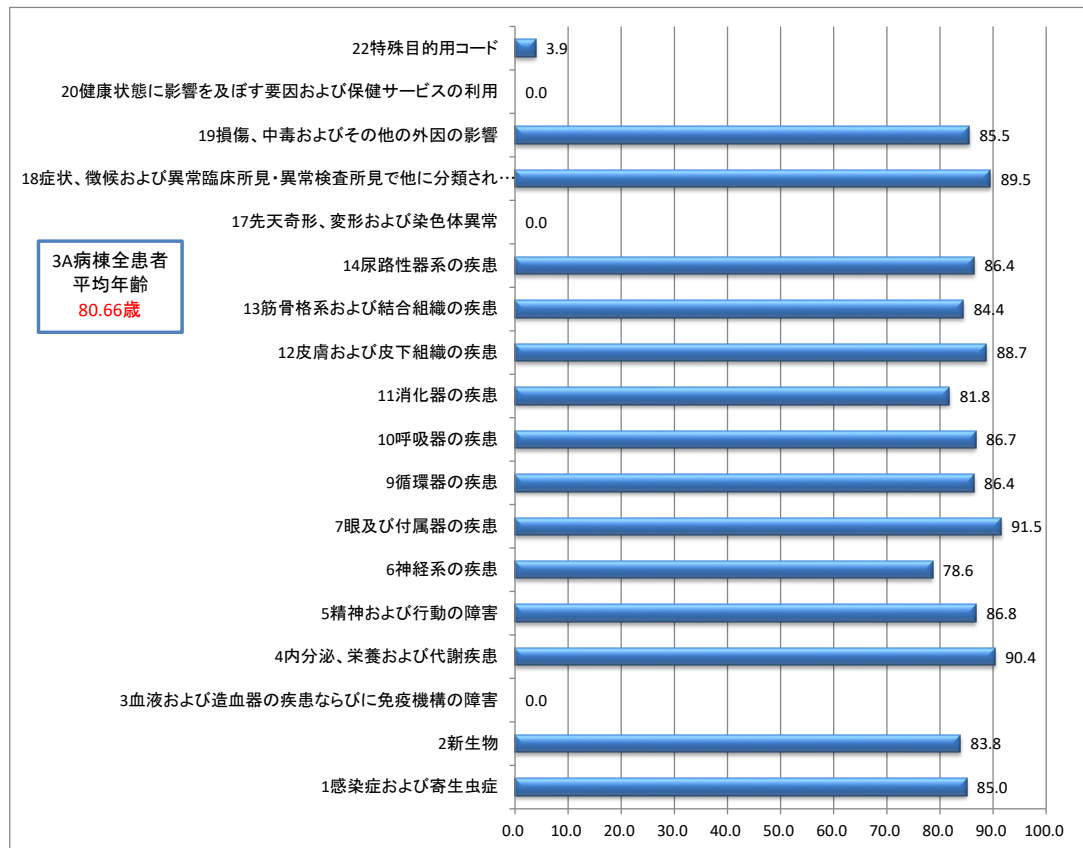
3 年齢構成(330名)



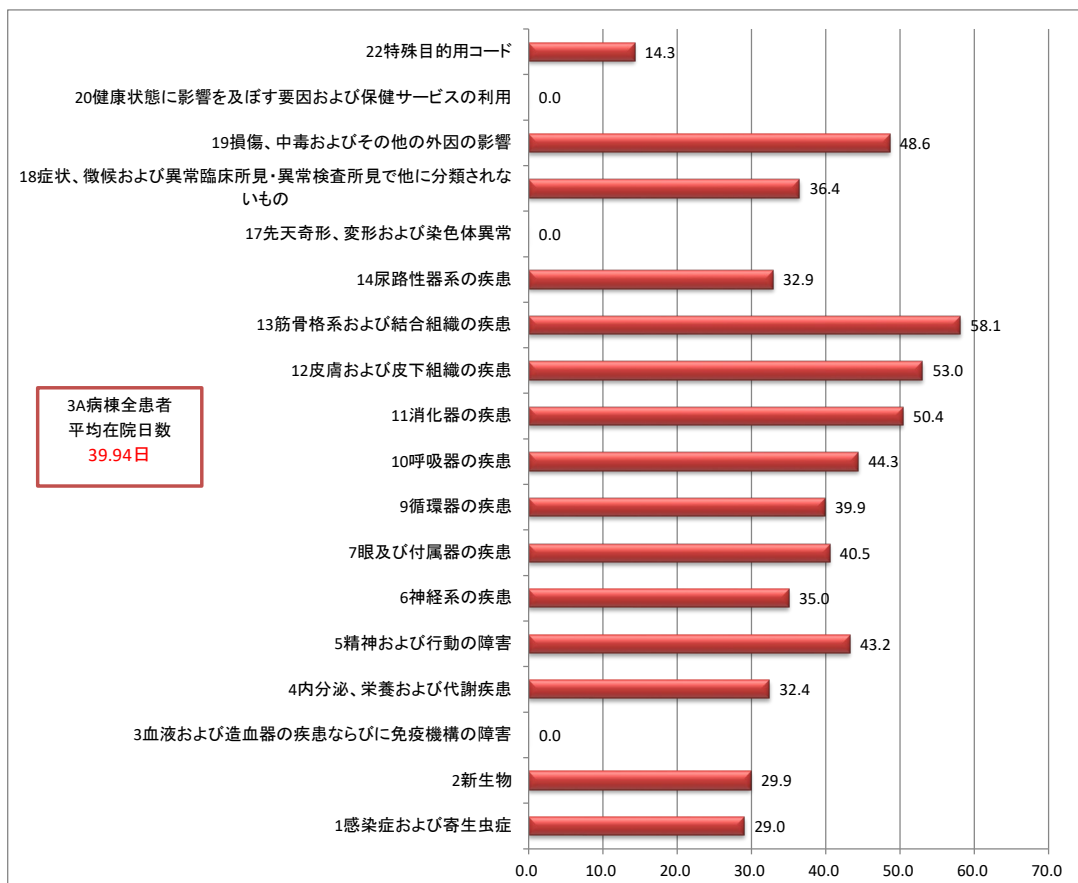
4 担当医別患者数(330名)



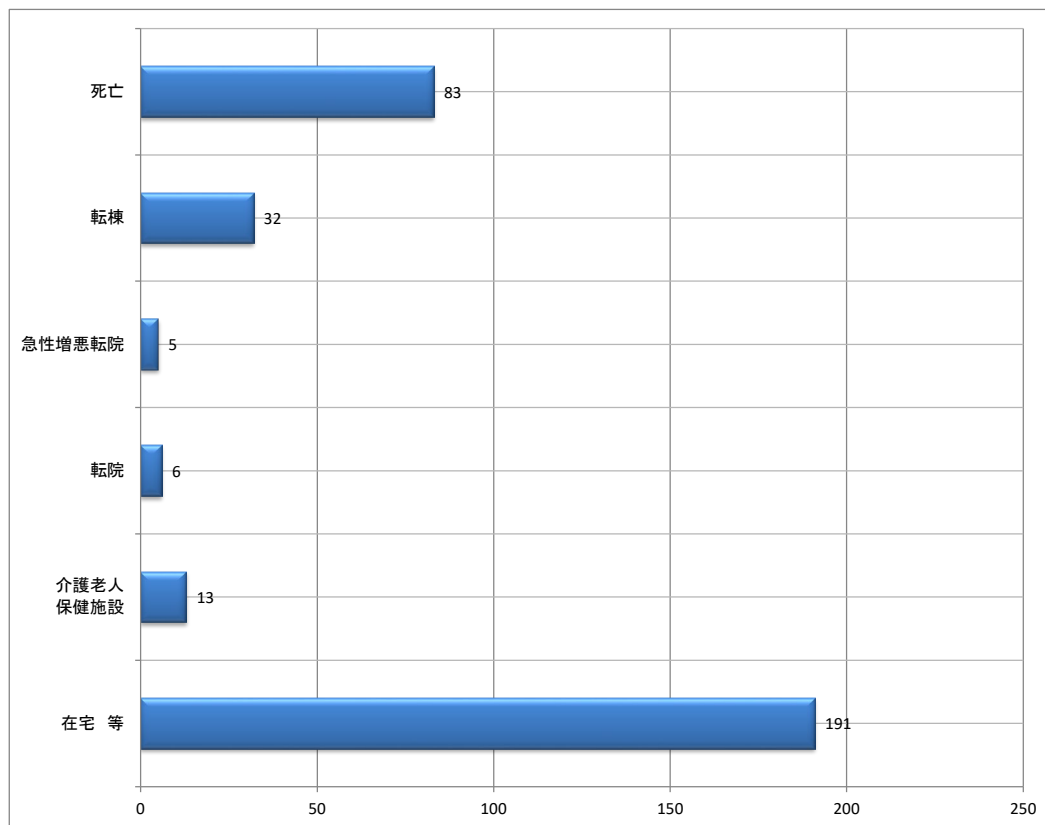
5 疾患別平均年齢(330名)



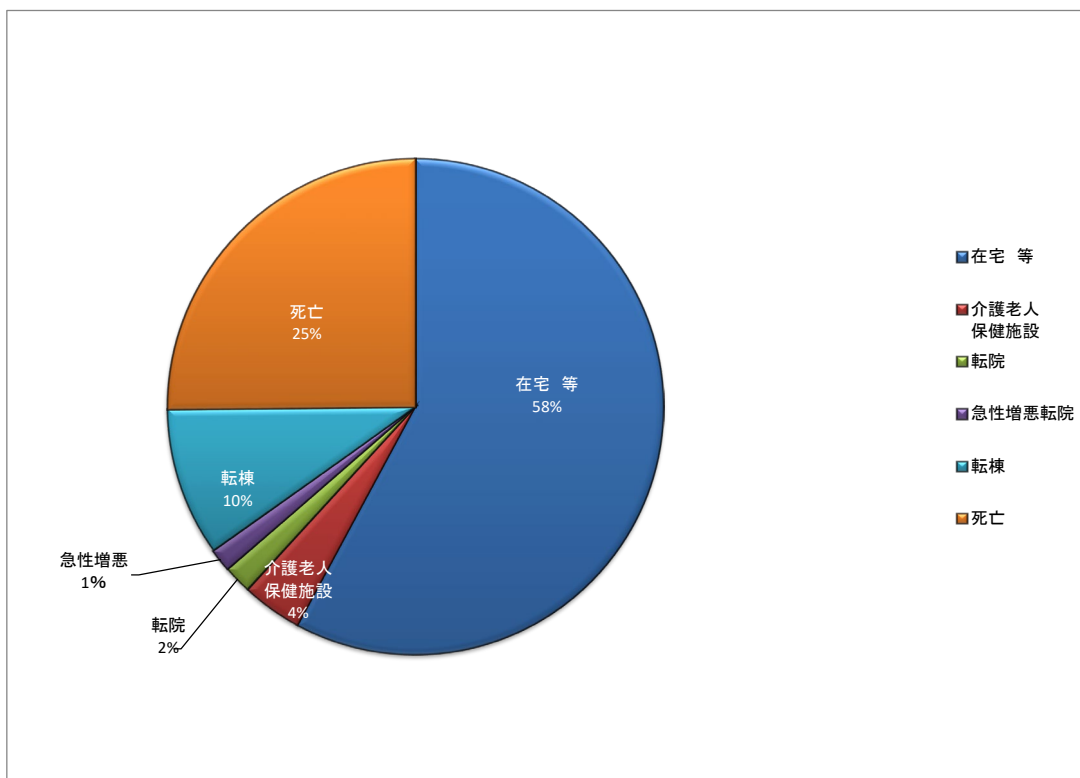
6 疾患別平均在院日数(330名)



7 退院先別患者人数(330名)

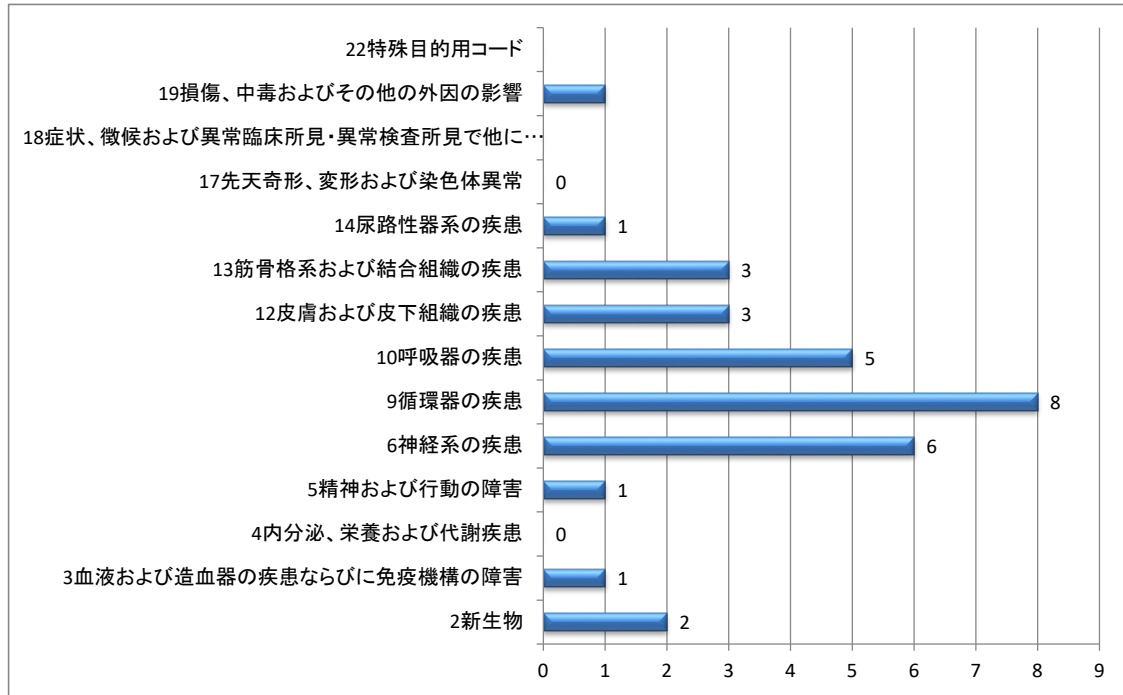


8 退院先別割合(330名)

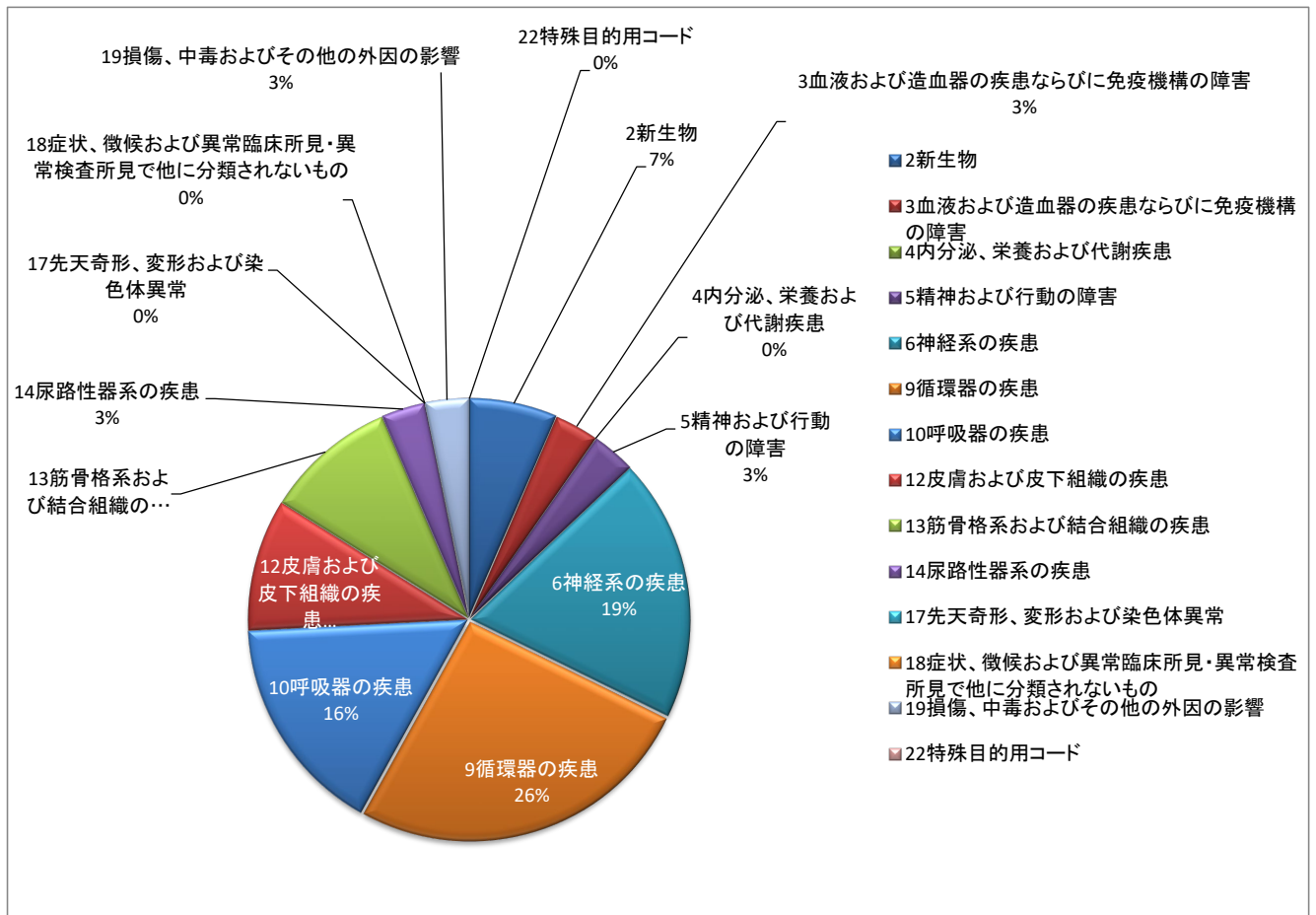


◆令和4年度 3B病棟(療養病棟)

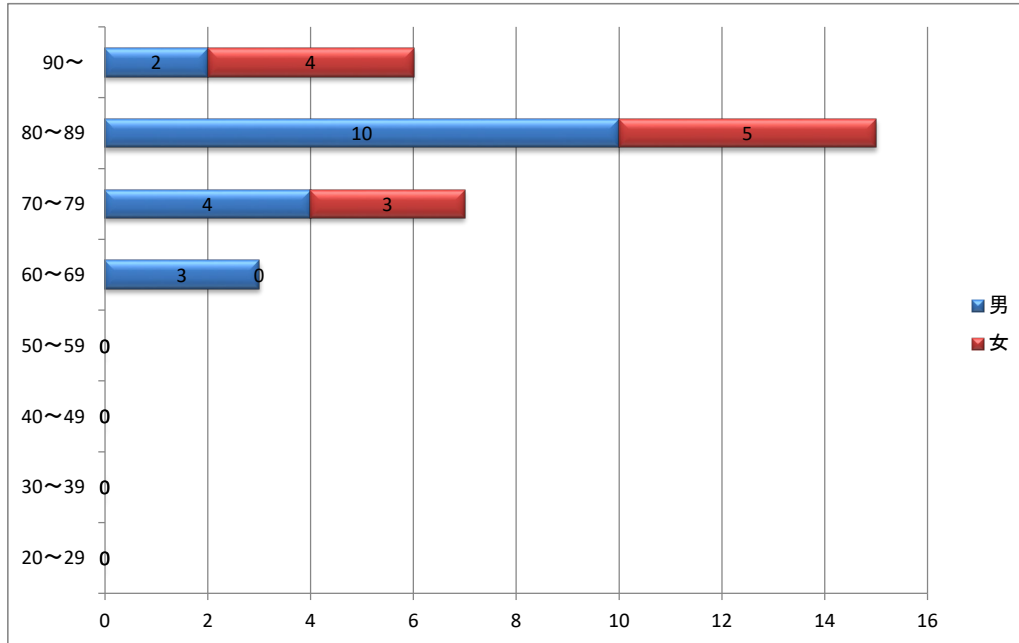
1 疾患別患者数(31名)



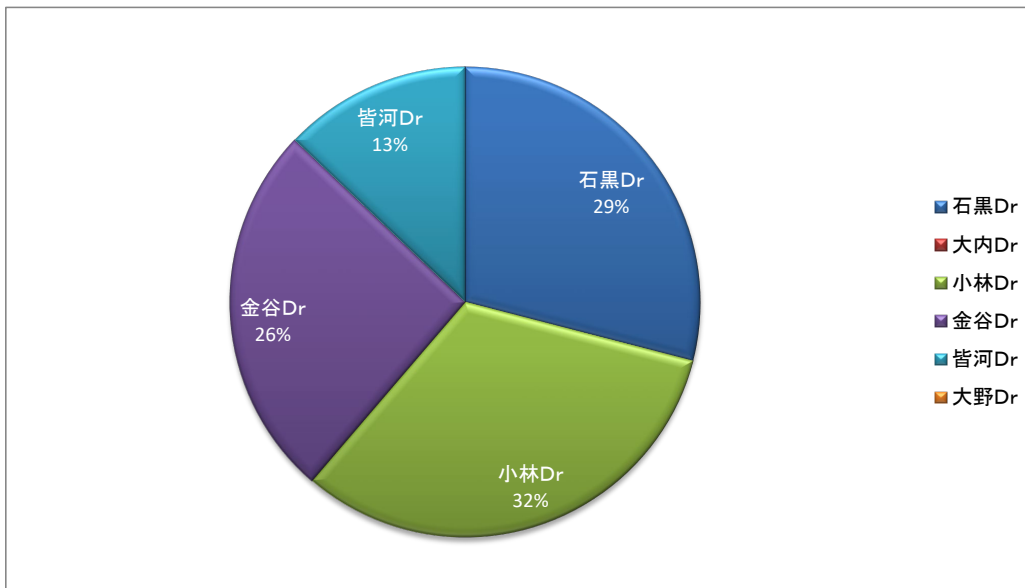
2 疾患別患者割合(31名)



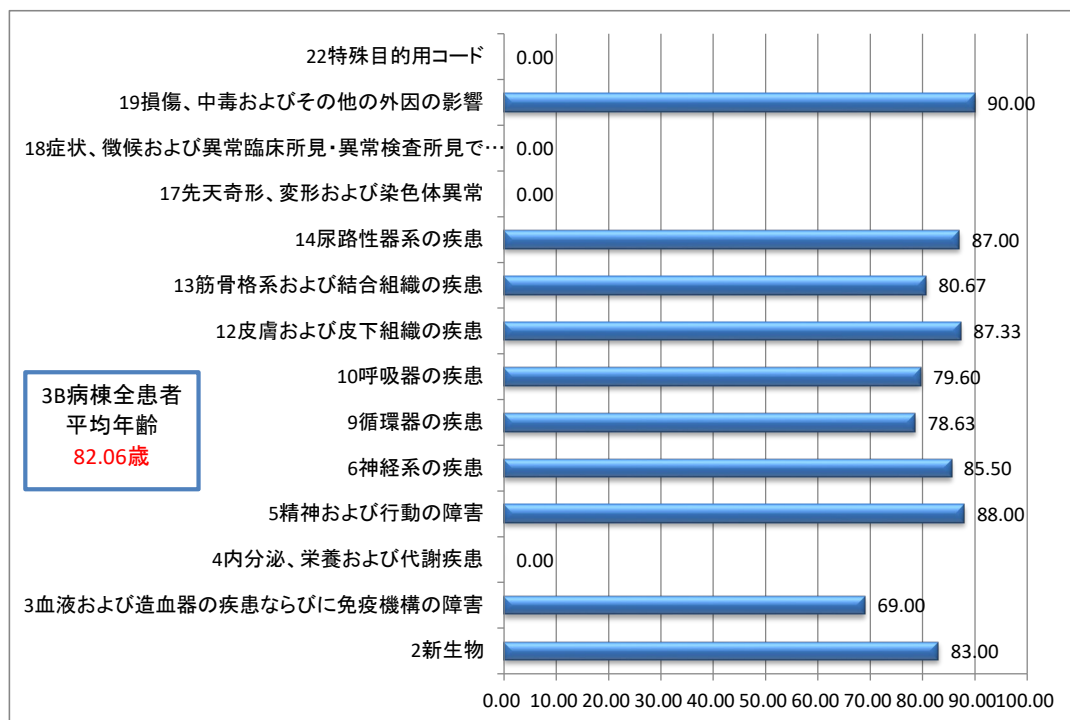
3 年齢構成(31名)



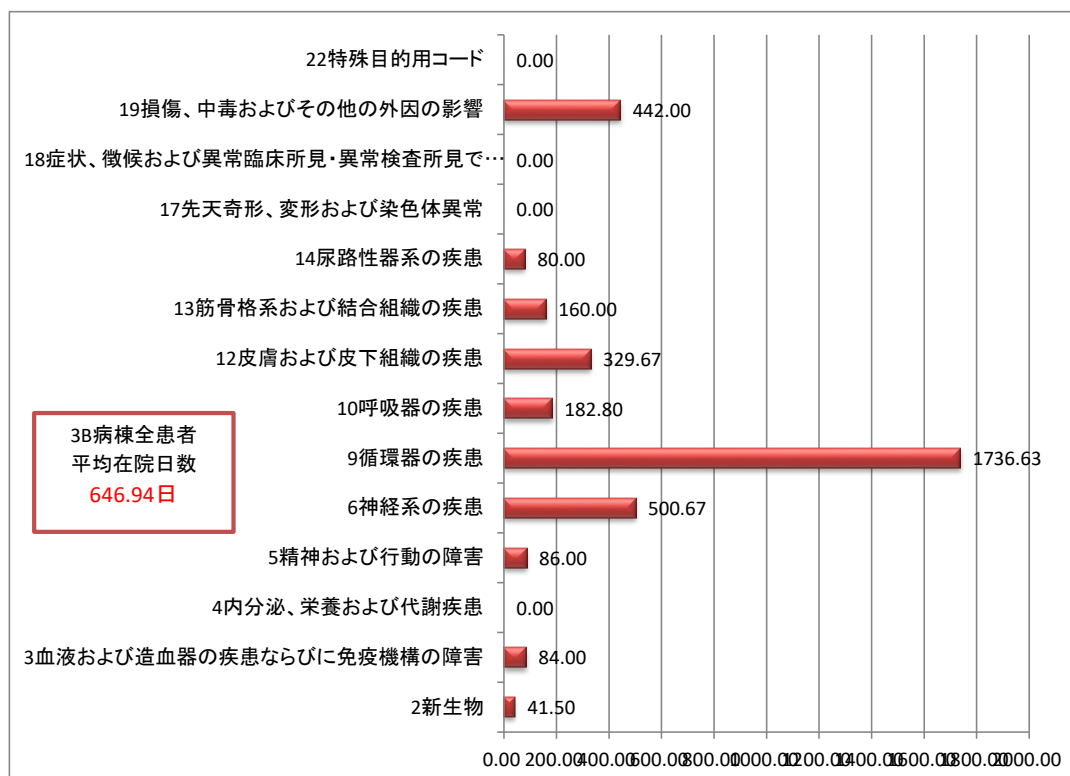
4 担当医別患者数(31名)



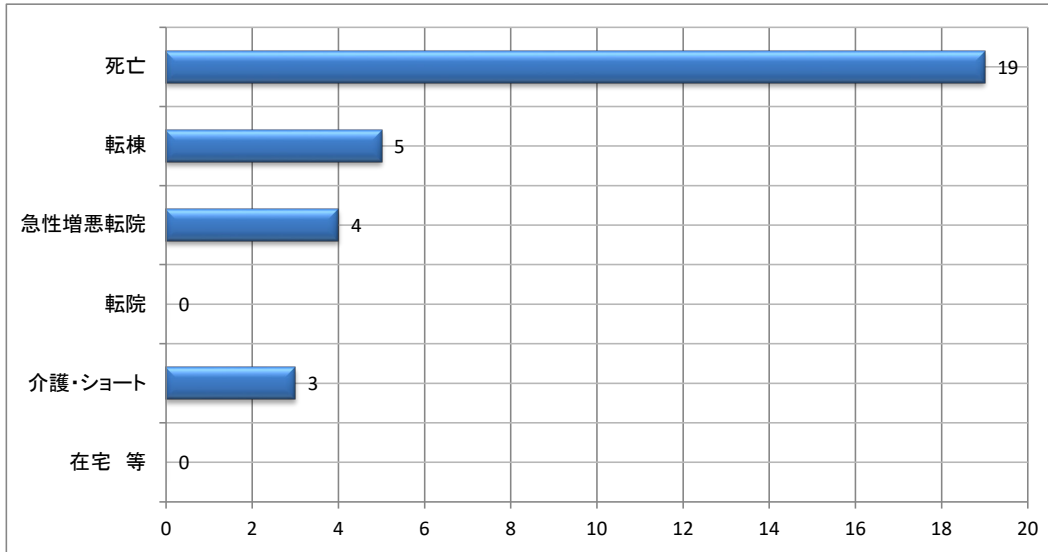
5 疾患別平均年齢(31名)



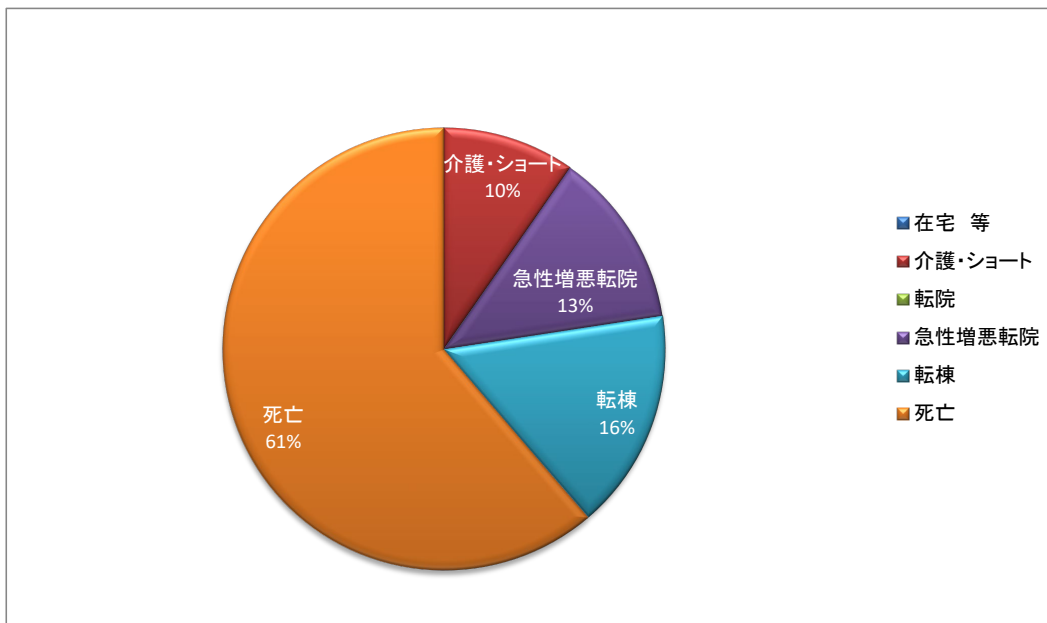
6 疾患別平均在院日数(31名)



7 退院先別患者人数(31名)

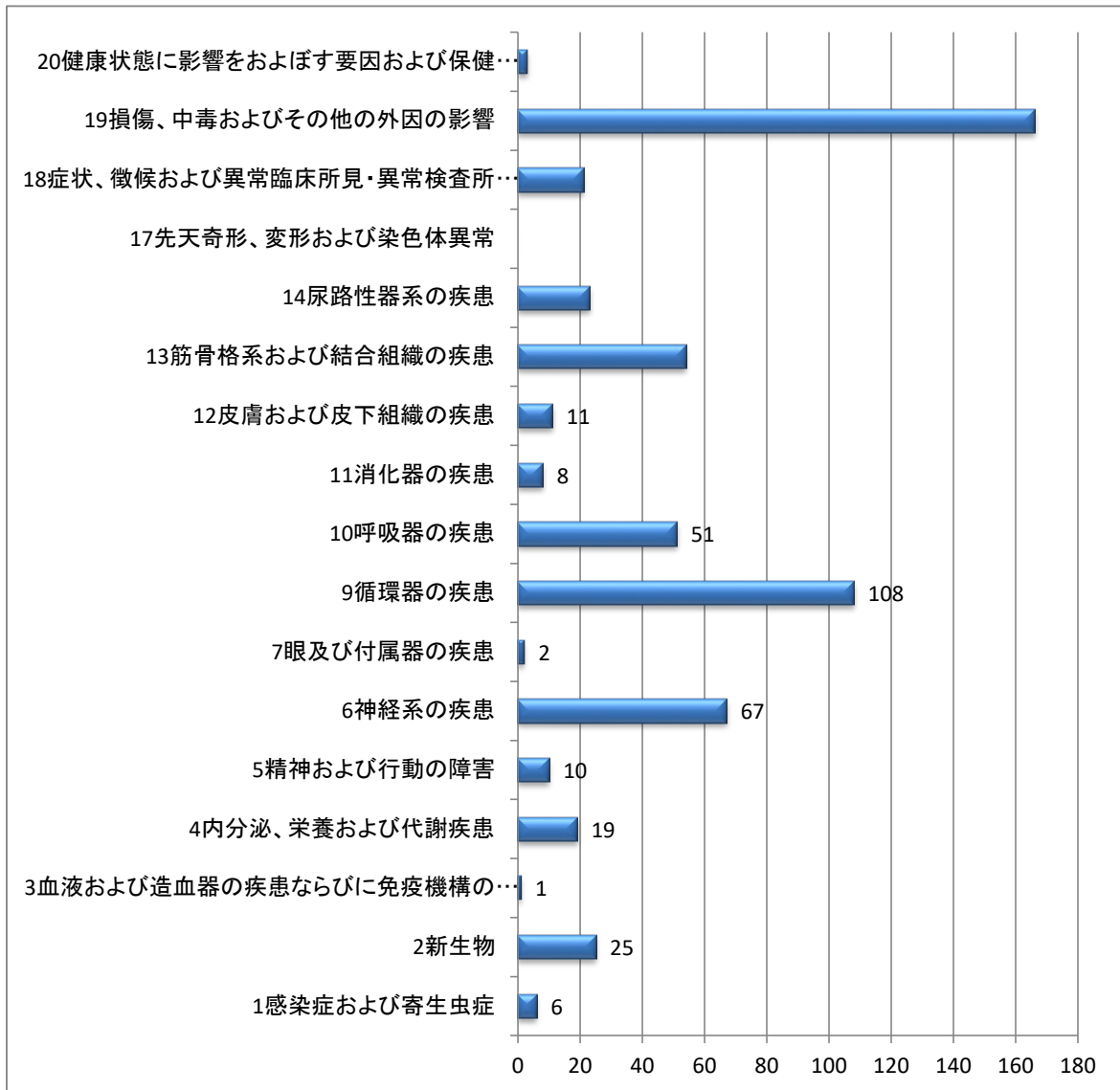


8 退院先別割合(31名)

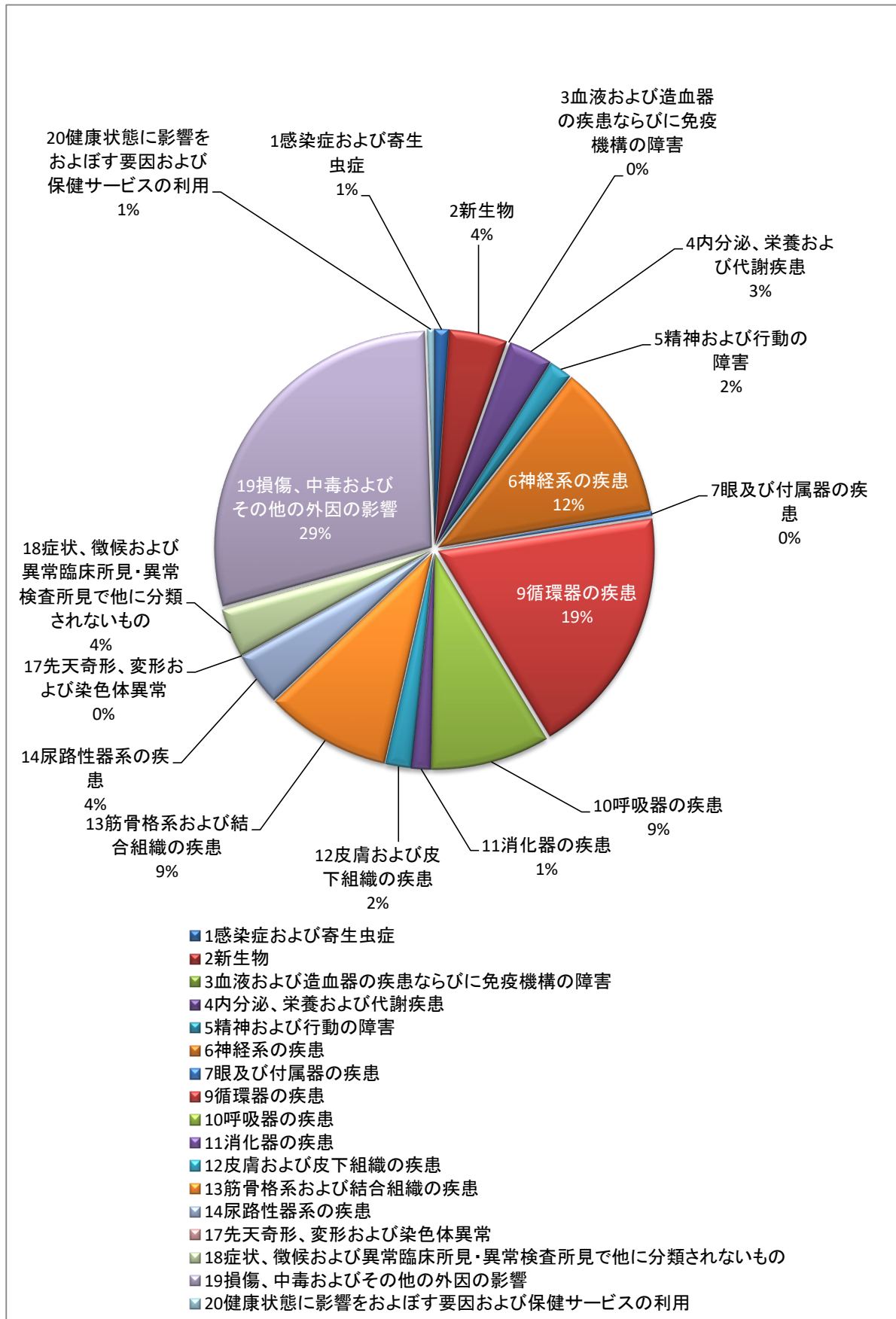


◆令和4年度 全病棟

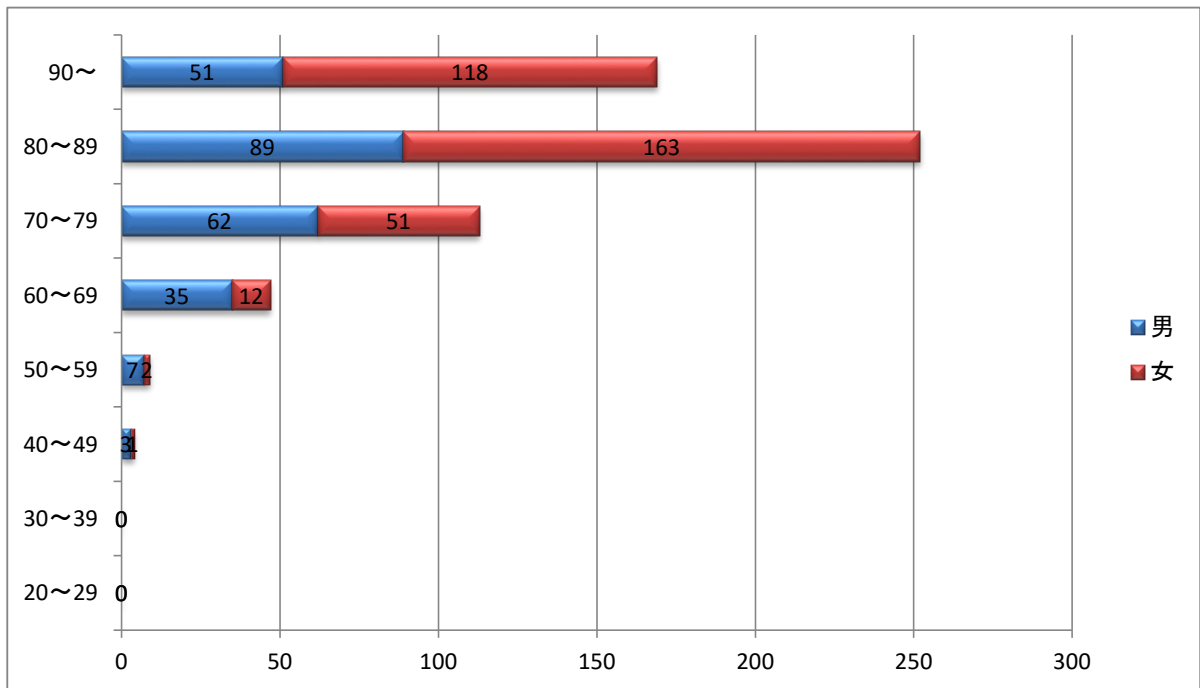
1 疾患別患者数(594名)



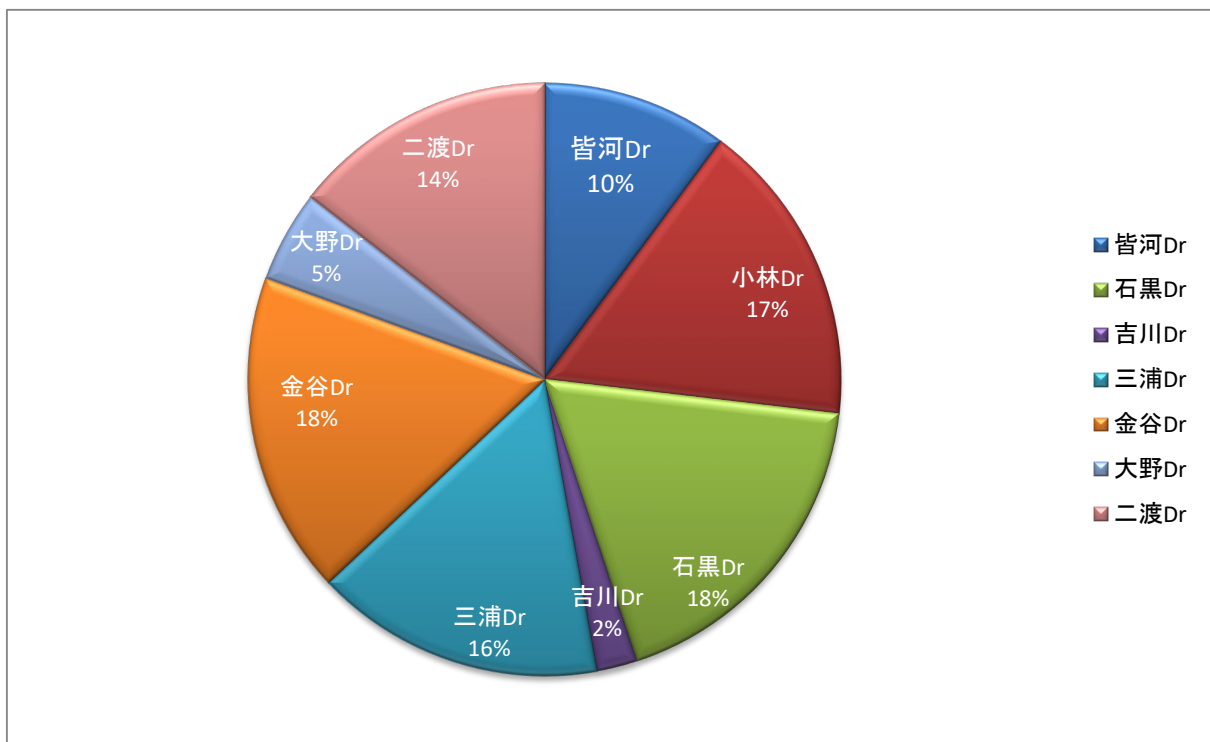
2 疾患別患者割合（594名）



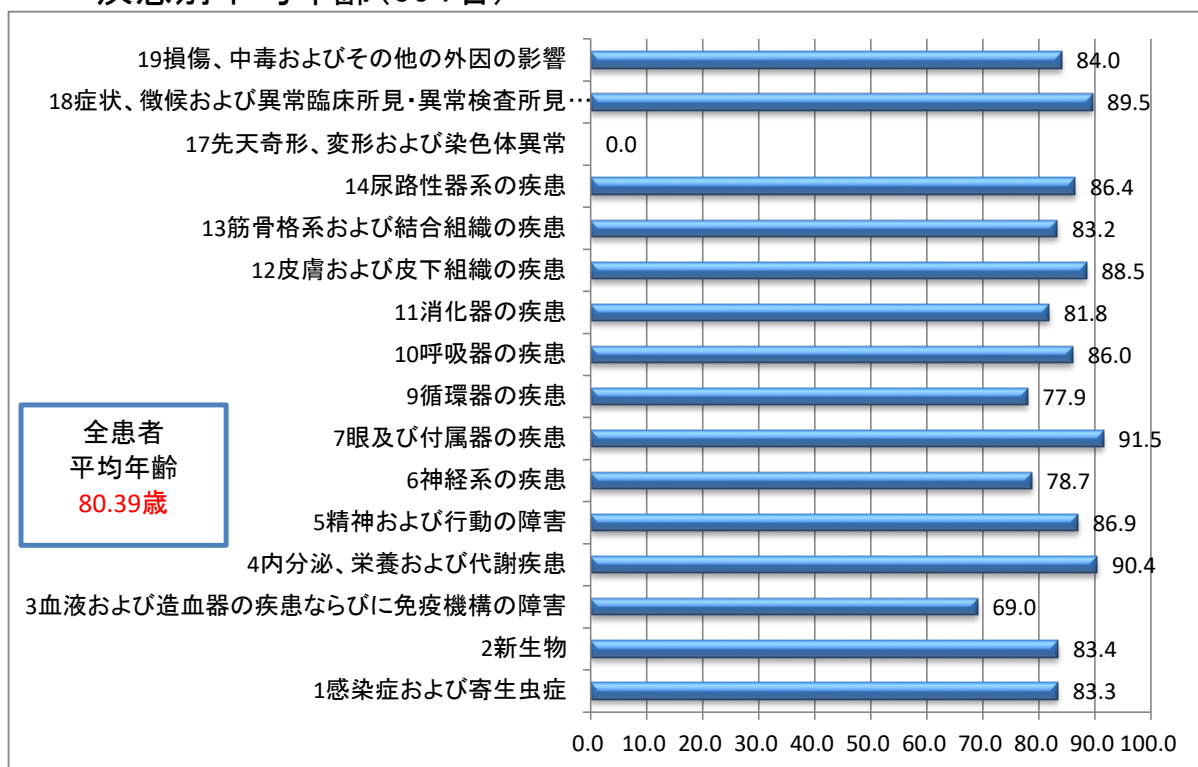
3 年齢・性別構成(594名)



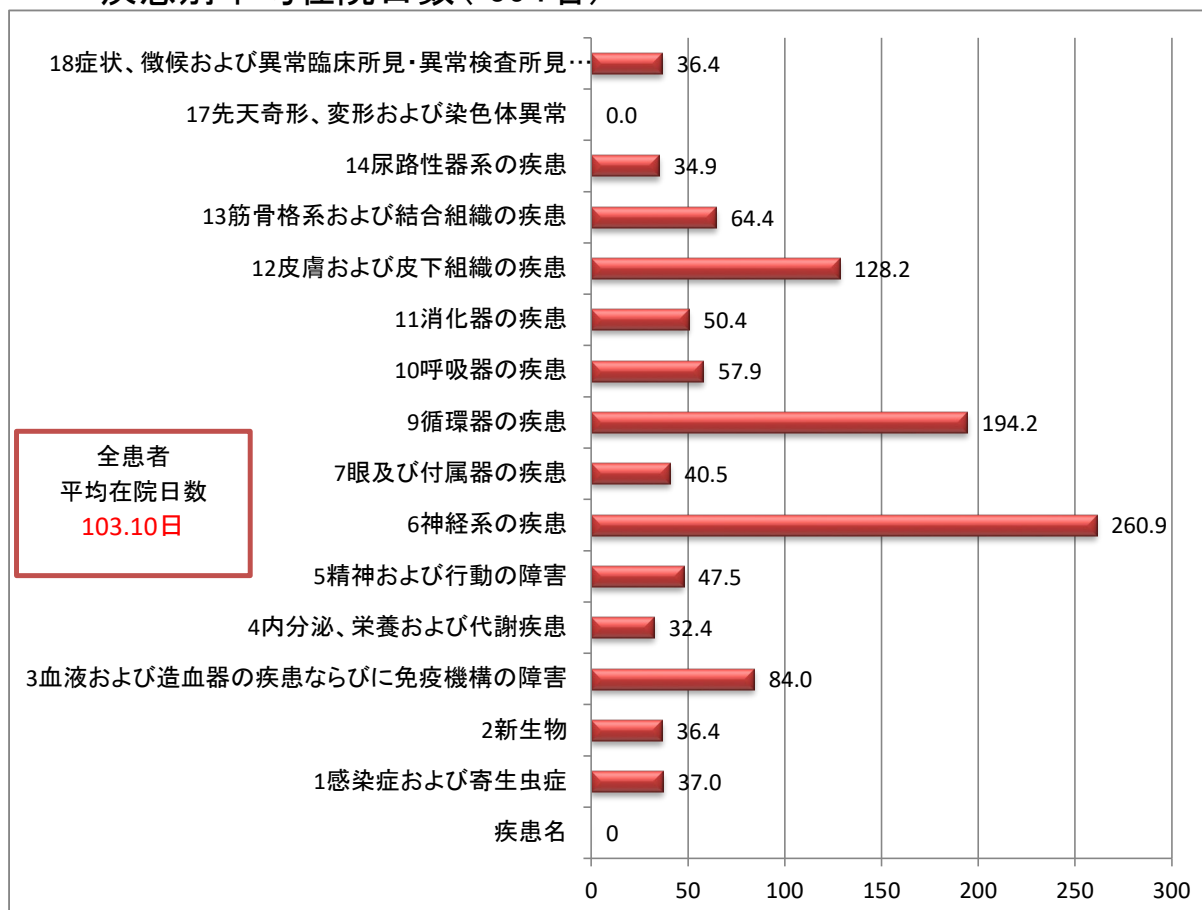
4 担当医別患者数(594名)



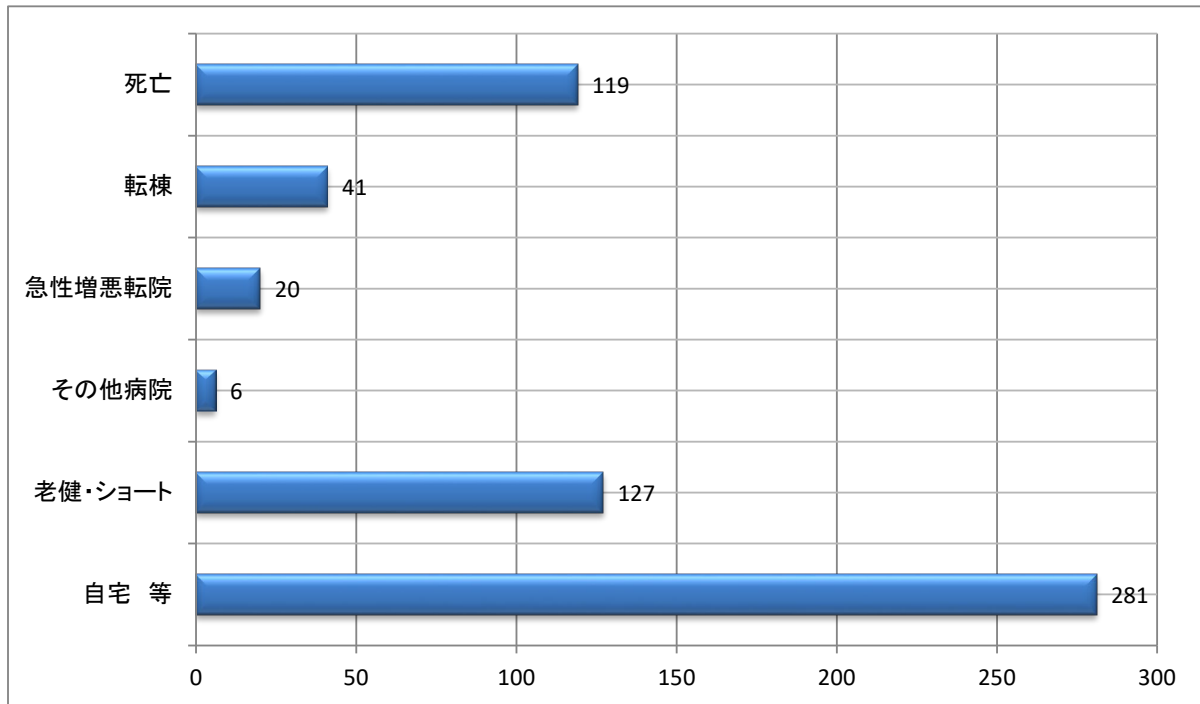
5 疾患別平均年齢(594名)



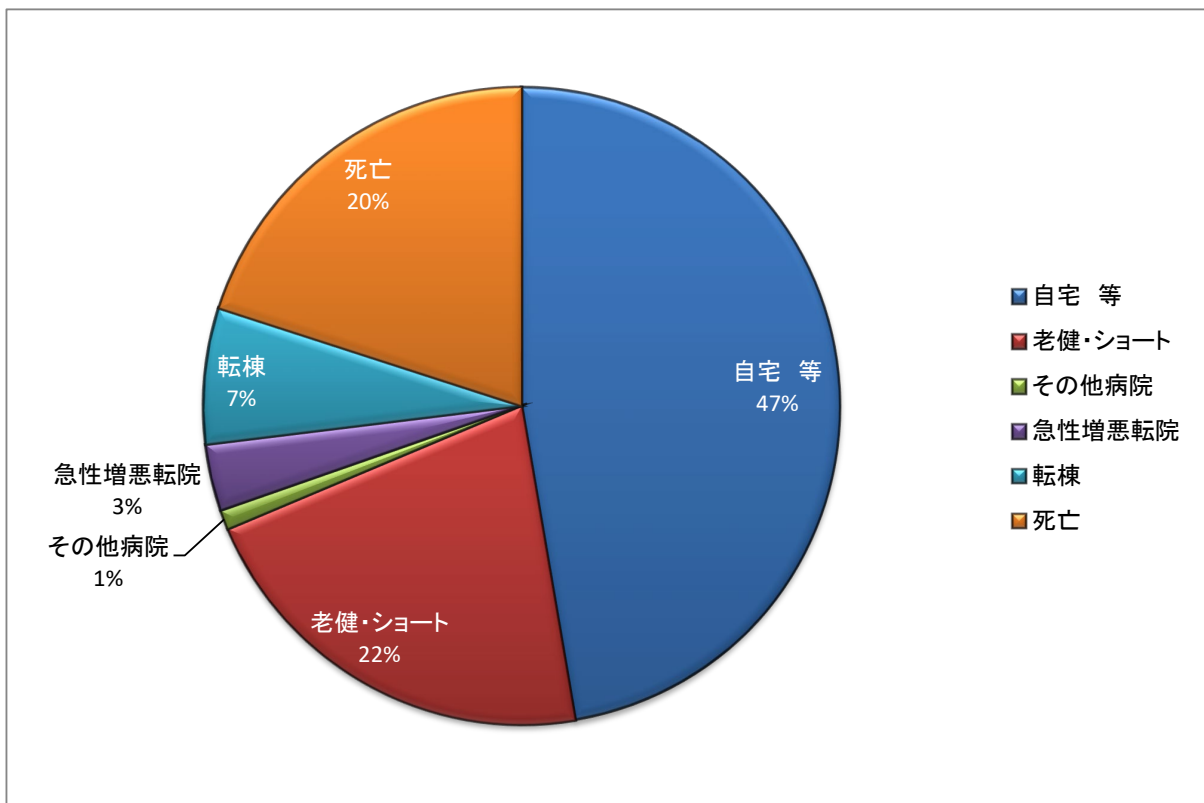
6 疾患別平均在院日数(594名)



7 退院先別患者人数(594名)



8 退院先別割合(594名)

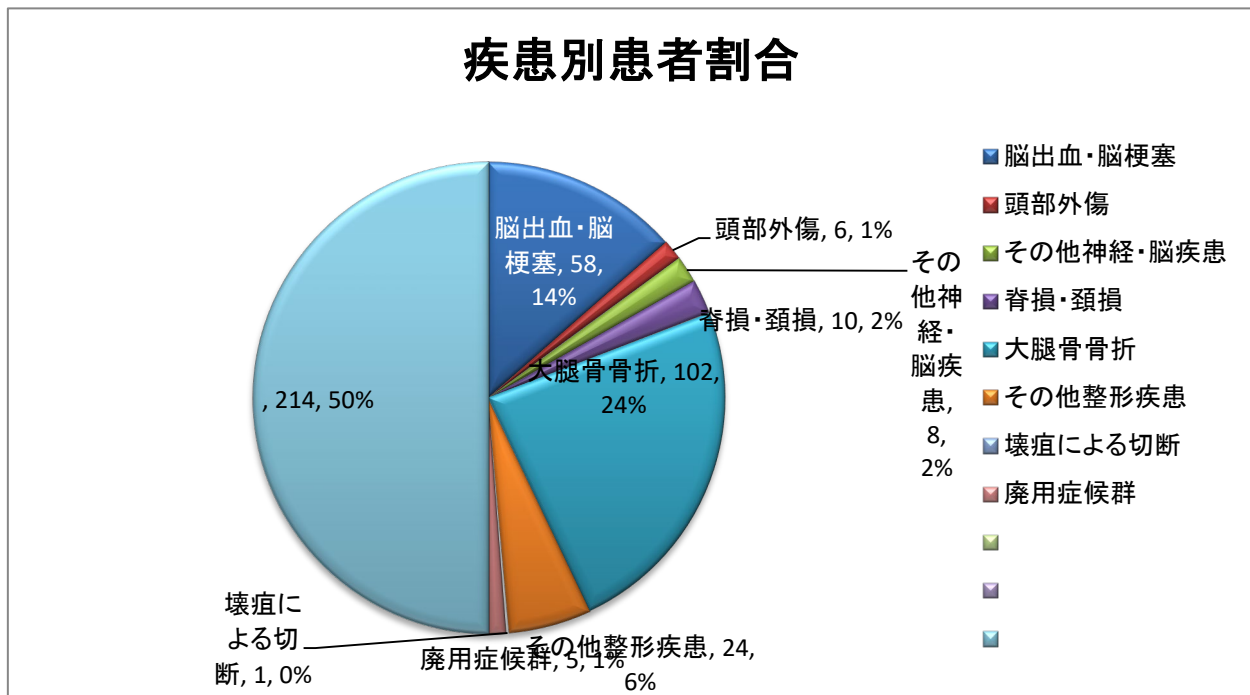


◆令和4年度疾患別性別統計表(全病棟)

令和4年4月1日 ~ 令和5年3月31日

章	ICDコード	分類見出し	性別	回復期リハビリ	地域包括	療養病棟	特殊疾患	合計
1	A00-B99	感染症および寄生虫症	男性	1	2			3
			女性		3			3
2	C00-D48	新生物	男性	1	17	2	1	21
			女性		4			4
3	D50-D89	血液および造血器の疾患ならびに免疫機構の障害	男性			1		1
			女性					0
4	E00-E90	内分泌、栄養および代謝疾患	男性		7			7
			女性		12			12
5	F00-F99	精神および行動の障害	男性		5			5
			女性		4	1		5
6	G00-G99	神経系の疾患	男性	2	18	3	6	29
			女性	4	22	3	9	38
7	H00-H59	眼および付属器の疾患	男性		1			1
			女性		1			1
8	H60-H95	耳および乳様突起の疾患	男性					0
			女性					0
9	I00-I99	循環器の疾患	男性	33	20	2		55
			女性	25	22	6		53
10	J00-J99	呼吸器の疾患	男性		23	3		26
			女性		23	2		25
11	K00-K93	消化器の疾患	男性		2			2
			女性		6			6
12	L00-L99	皮膚および皮下組織の疾患	男性		3	1	1	5
			女性		4	2		6
13	M00-M99	筋骨格系および結合組織の疾患	男性	3	17	3	1	24
			女性	13	17			30
14	N00-N99	尿路性器系の疾患	男性		9	1		10
			女性		13			13
15	O00-O99	妊娠、分娩および産褥	男性					0
			女性					0
16	P00-P96	周産期に発生した病態	男性					0
			女性					0
17	Q00-Q99	先天奇形、変形および染色体異常	男性					0
			女性					0
18	R00-R99	症状、徴候および異常臨床所見・異常検査所見で他に分類されないもの	男性		7			7
			女性		14			14
19	S00-T98	損傷、中毒およびその他の外因の影響	男性	27	13	1	1	42
			女性	102	22			124
20	V00-Y98	傷病および死亡の外因	男性					0
			女性					0
21	Z00-Z99	健康状態に影響をおよぼす要因および保健サービスの利用	男性	1				1
			女性	2				2
22	U00-U99	特修目的用コード	男性		5			5
			女性		14			14
合 計			男性	68	149	19	11	244
			女性	146	181	12	8	350

2 疾患別患者割合(223名)



○ 基準疾患群別割合	脳血管疾患	39%
	運動器	57%
	廃用症候群	4%
○ 発症から入棟までの期間		31.5日
○ 平均在棟日数		72.4日
○ アウトカム実績指数 R2.4~R3.3		42.79
○ 在宅復帰率		85.8%
○ 病状悪化率		5.3%